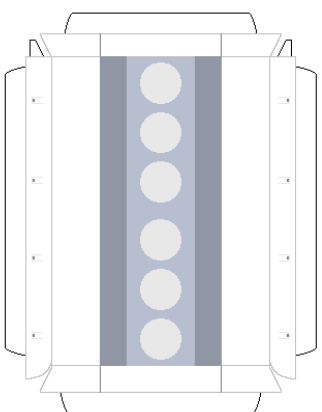
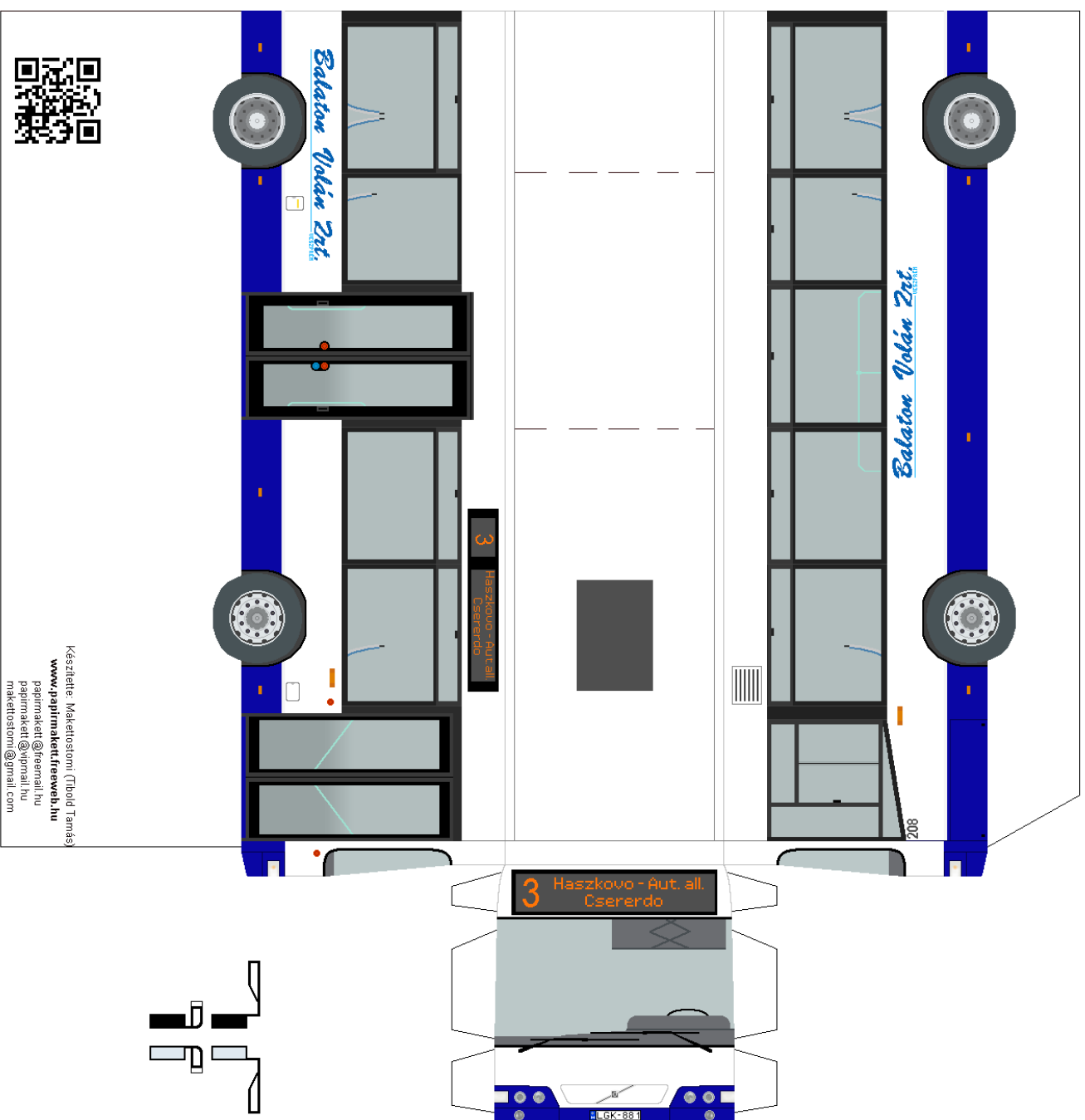


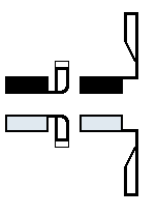
Olvasd el a ragasztási tanácsokat is!

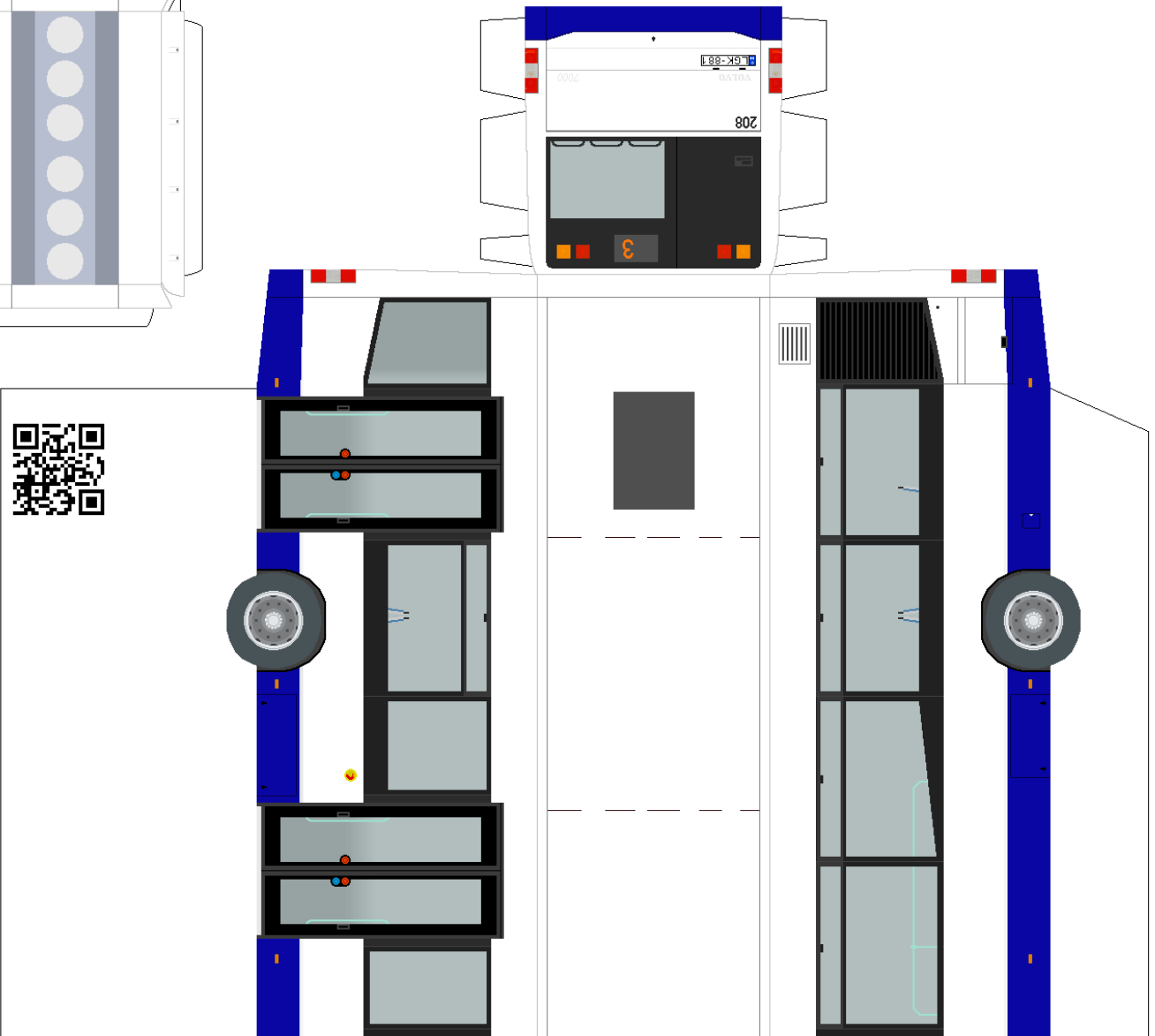


A legkönnyebben ragasd a busz felsőjén levő kéglaplóra!

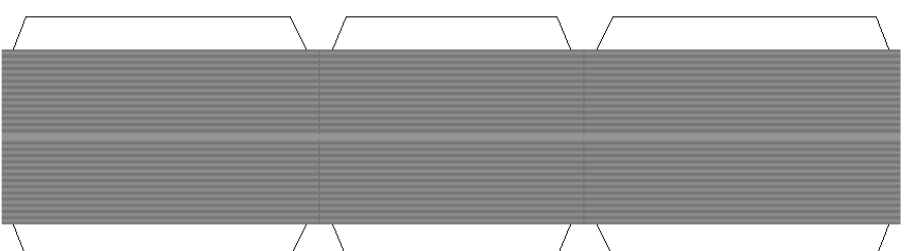


Készítette: Makkertostomi Tibold Tamás
www.papirmakkertostomi.hu
papirmakkert@freemail.hu
papirmakkert@vipmail.hu
makkertostomi@gmail.com

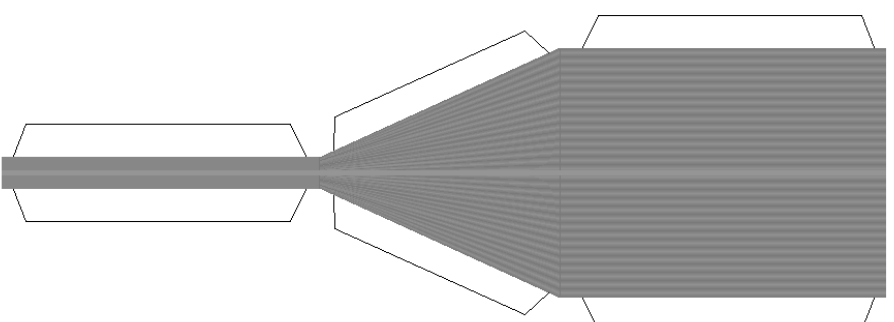




A képfőoldalt ragaszd a busz felületére levő kéglaplókat!



Ha ezzel rakod össze a buszt,
akkor egyenesen fog állni!



Ha ezzel rakod össze a buszt,
akkor úgy fog állni, mintha kanyarodna!