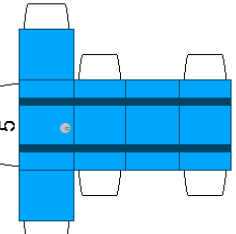
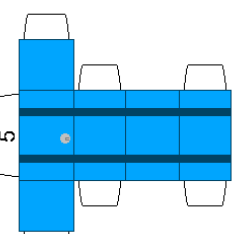
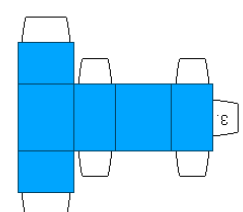
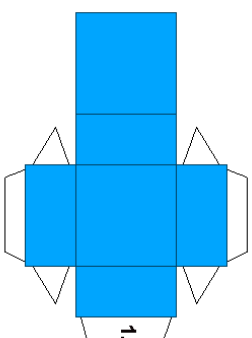
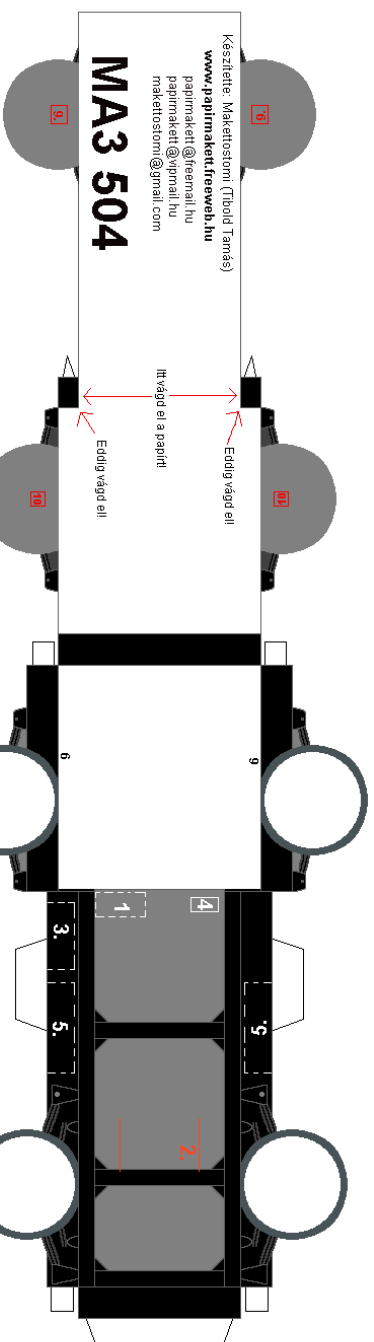
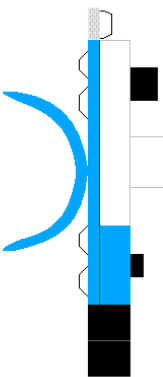
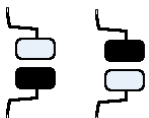
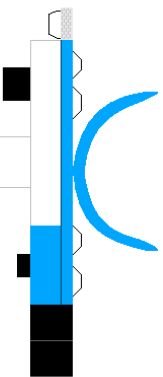
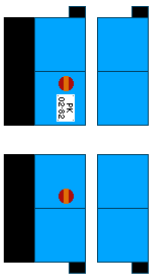
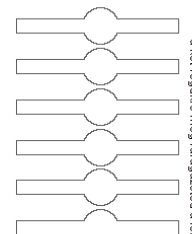
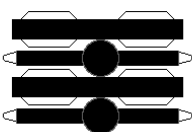
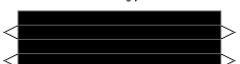


Olvasd el a ragasztási tanácsokat is!



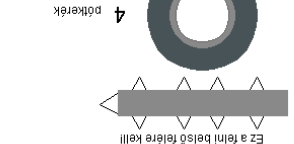
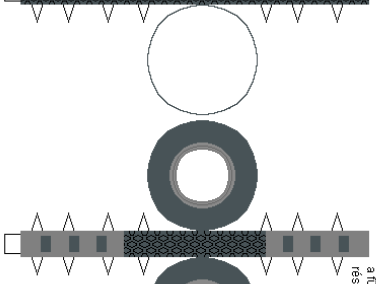
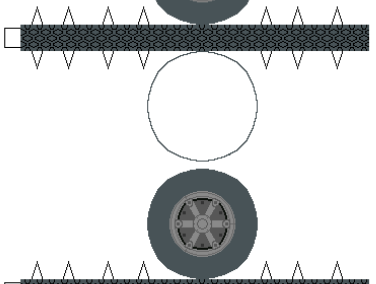
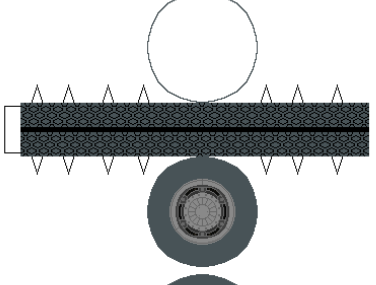
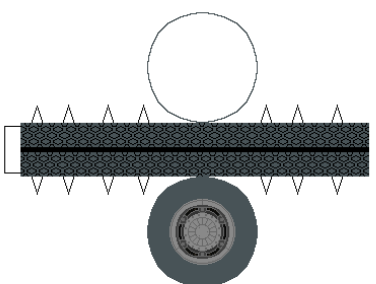
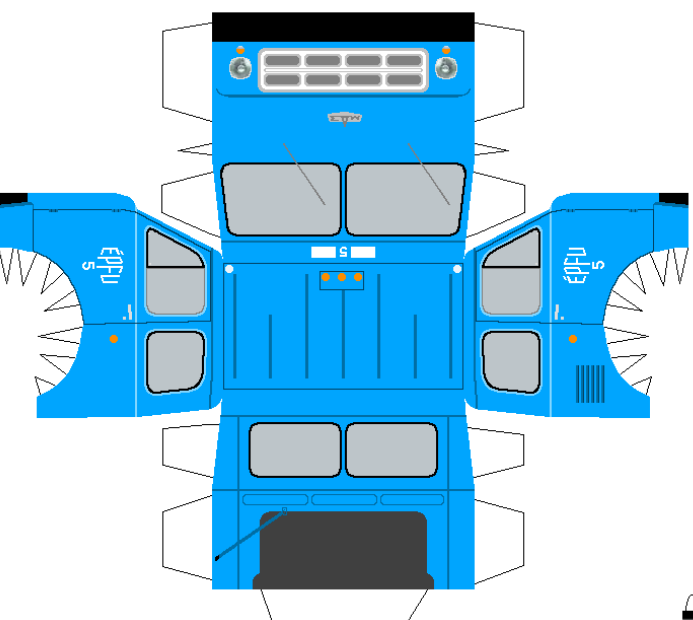
Az elsőket ragaszd a kerékek belső felére levő piros keretrel! A differenciálmu jobb oldalra van eltolva!



A hátsó hídát összeragaszd az előző sablonból is, de ha az nem jön ki, akkor az előző E-rod összeragasztás alapján!

A hátsó hídát összeragaszd az előző sablonból is, de ha az nem jön ki, akkor az előző E-rod összeragasztás alapján!

A többiket ragaszd jobb oldalra, a fülke mögé! Az eredeti gumis színt, részlegyen felel, a szíke alul!



4 pótkerék

Ez a felhő belső felére kell!