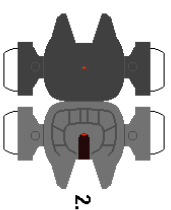
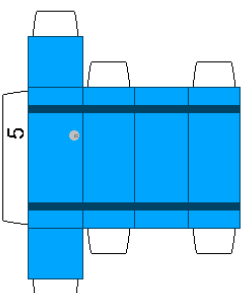
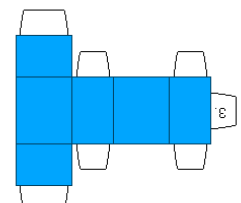
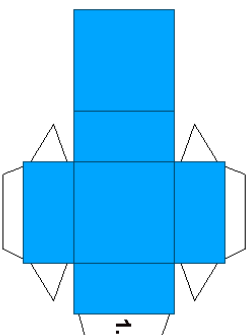
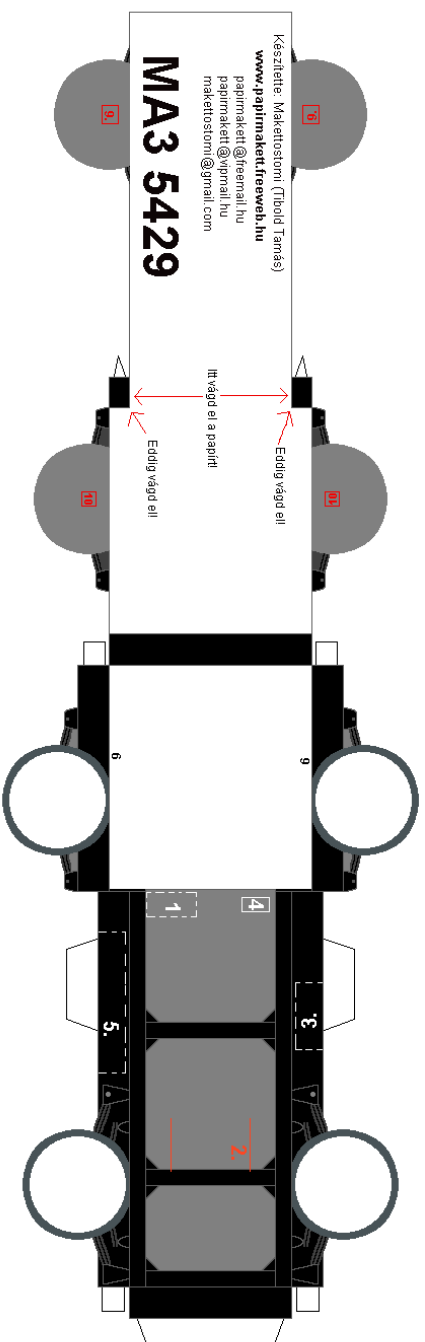
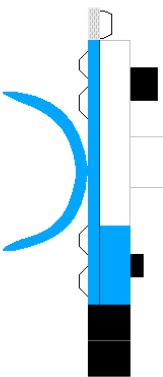
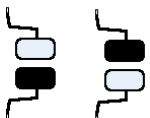
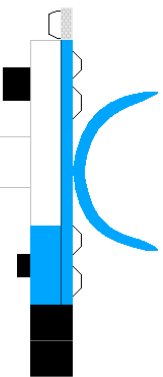
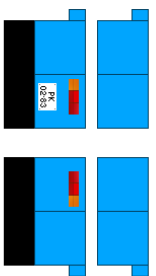
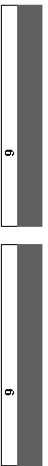


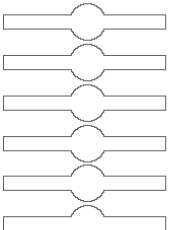
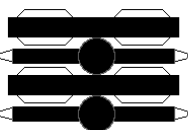
Olvasd el a ragasztási tanácsokat is!



A hátsóhidakat ragaszd a kerékek belső felére levő piros keretrel! A differenciálmű jobb oldalára van eltolva!

A hátsó hídát összeragaszthatod az előző sablonból is, de ha az nem jön ki jól, akkor ezennél G-rod összeragasztást érdemes használni! A két végükre meg ragasztod a felület részket, és ugyanígy az eredményt kapod!

Az előhídat ragaszd az első kerékek belső felére levő piros téglalapra!



Az előkeréket ragaszd jobb oldalára, a fülké mögé! Az eredeti gumis színtű rész legyen felül, a szíkie alul!

Ez a felhő belső felére kell!  
 4 pótkerék

