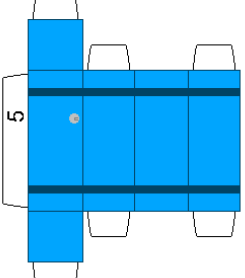
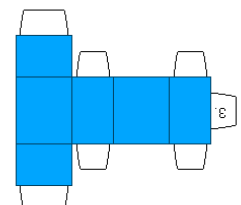
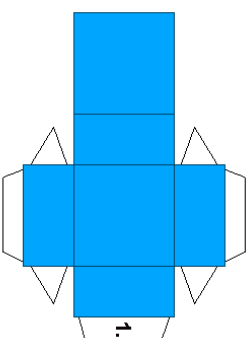
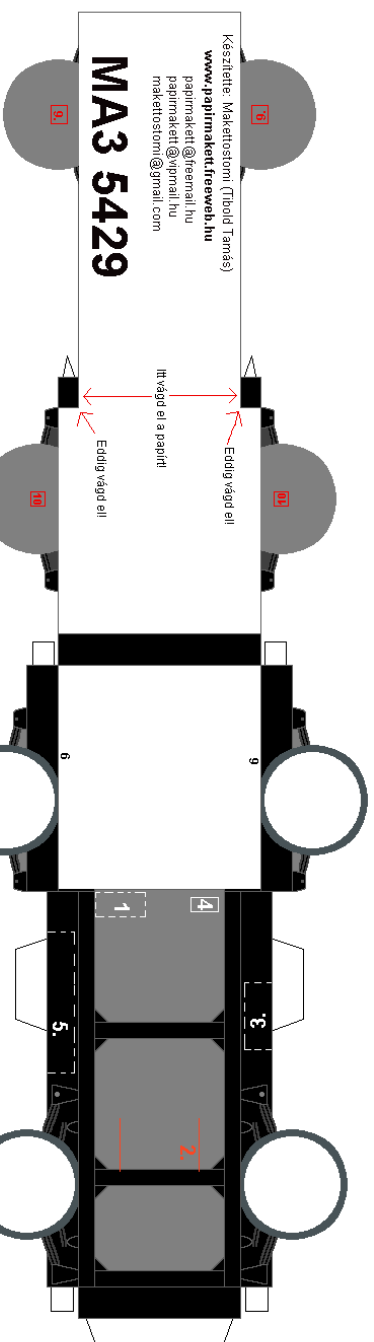
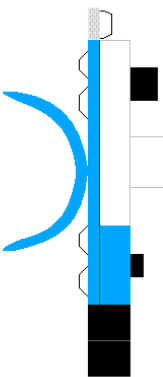
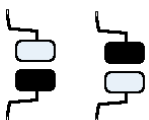
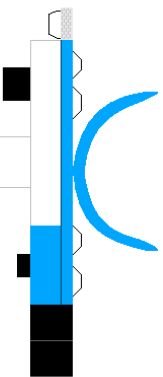
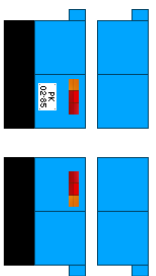


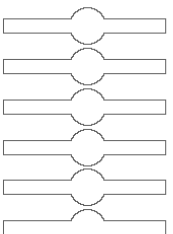
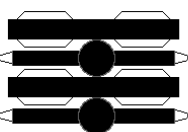
Olvasd el a ragasztási tanácsokat is!



A hátsó hídakat ragaszd a kerekek belső felére levő piros keretrel! A differenciálmu jobb oldalra van eltolva!

A hátsó hídakat összeragaszthatod az előző sablonból is, de ha az nem jön ki jól, akkor ezennél G-rod összeragasztást érdemes használni! A két végükre meg ragasztod a felület részket, és ugyanígy az eredményt kapod!

Az előlédet ragaszd az előléd keretek belső felére levő piros téglalapra!



Az előlédet ragaszd jobb oldalra, a felüle mögött! Az eredeti gumis szűrő rész legyen felül, a szűrő alul!

Ez a felüle belső felére kell!  
 4 dőtkerék

