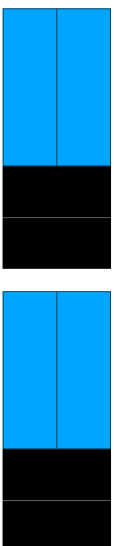
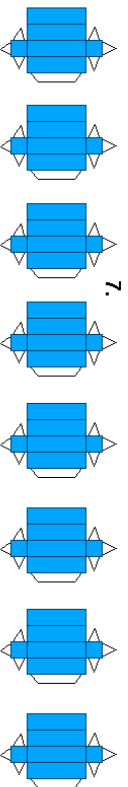
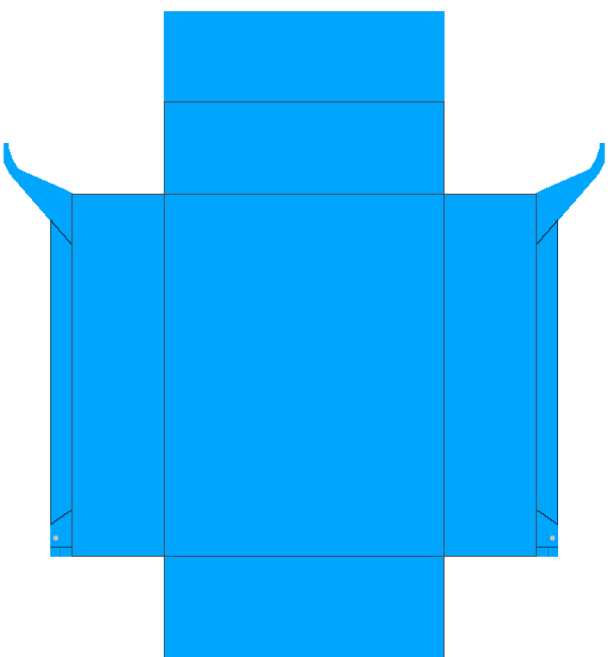
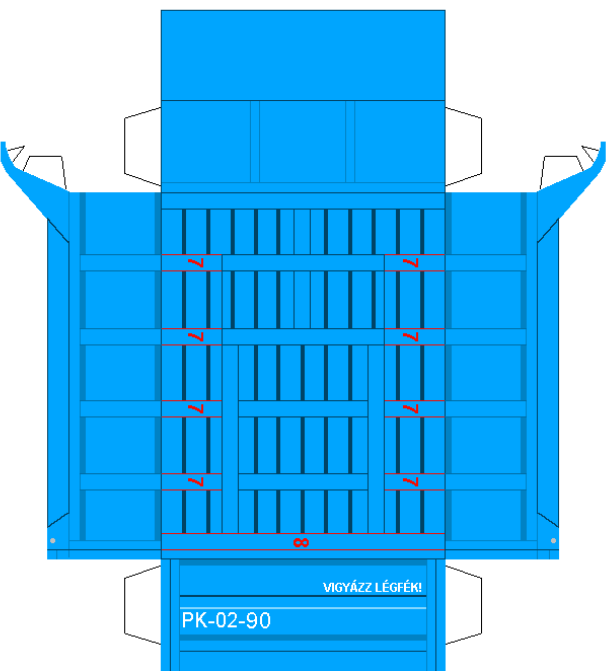
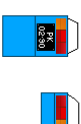


Olvasd el a ragasztási tanácsokat is!

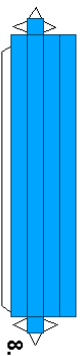
A sárvédőt a piros vonal szerint hajtsd meg,
és ragasd a billeső putnyon! Ragasztásnál
minden réteget, a 7-es számú alkatrészekhez kell
hőszigetelőanyagot, egy kis ragasztó csappal.
A sárvédő gumit pedig úgy hajtsd, hogy függőlegesen álljon!



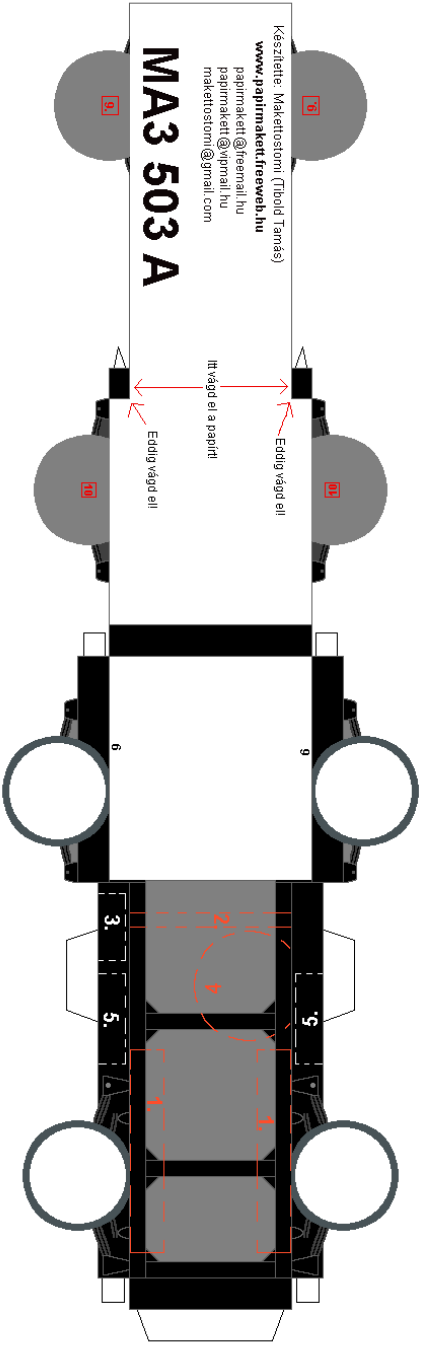
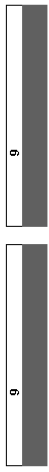
Ezeket a 6-os alkatrészt aljára ragaszod!



Ezeket a piros vonalakra ragaszod! A 7-es részek egyik vége a putny szélével legyen!
A 6-os rész pedig fűző a piros vonalra!



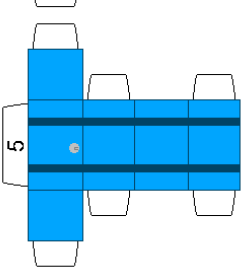
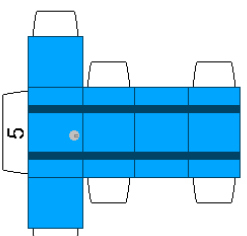
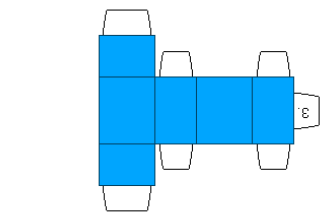
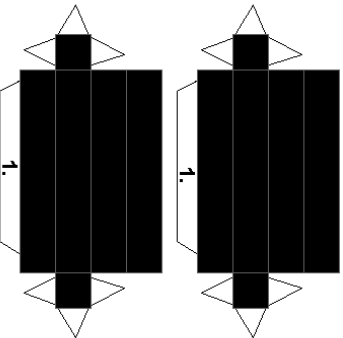
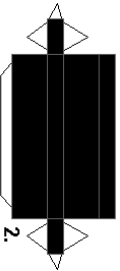
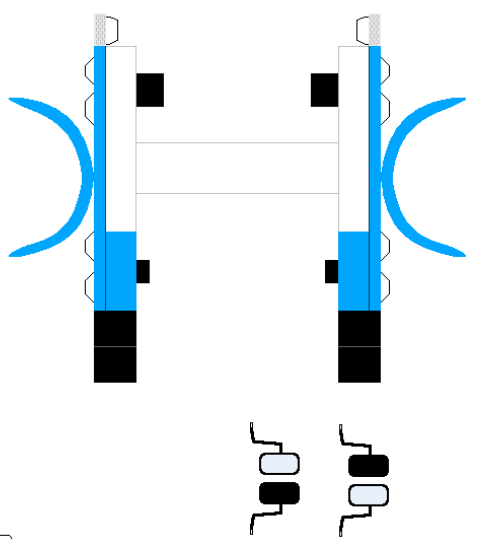
Olvasd el a ragasztási tanácsokat is!



Készítette: Maktostomi (Tibold Tamás)
www.papirmakettfreeweb.hu
 papirmakett@gmail.hu
 papirmakett@gmail.com
 maktostomi@gmail.com

MA3 503 A

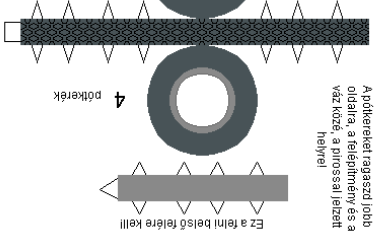
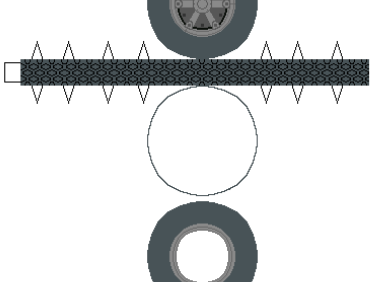
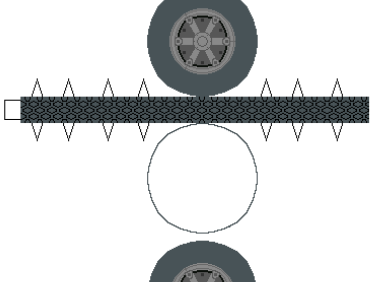
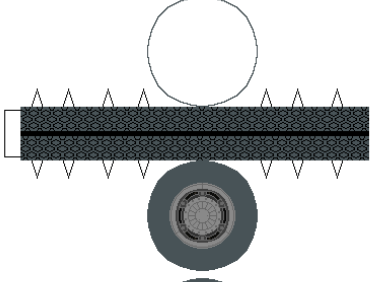
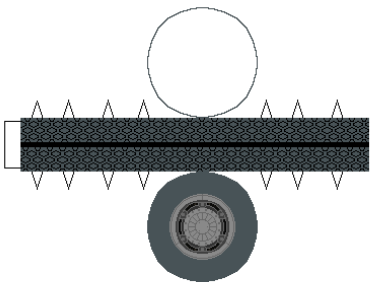
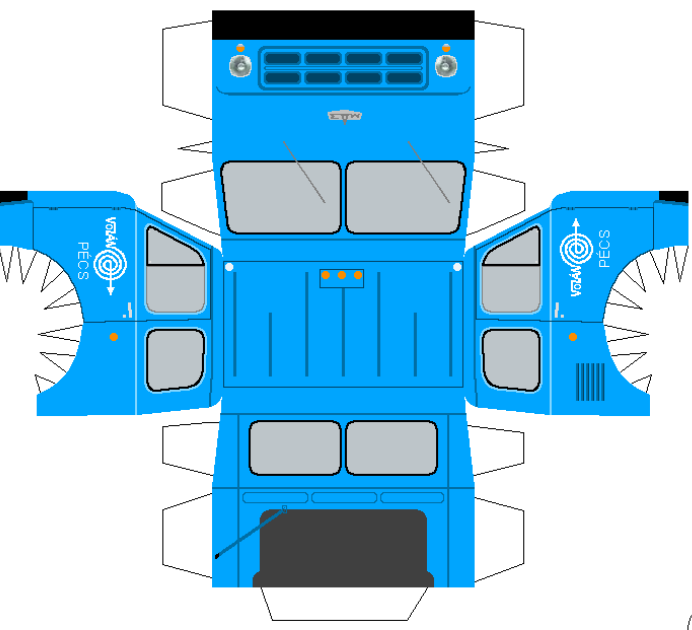
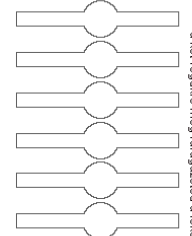
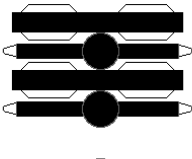
Eddig vágd el!
 Itt vágd el a papírt!
 Eddig vágd el!



A hátsóhidakat ragaszd a kerékek belső felére levő piros keretrel! A differenciálmu jobb oldalra van eltolva!

A hátsó hídát összeragaszthatod az előző sablonból is, de ha az nem jön ki jól, akkor emelődül! E-cső összeragasztás egyszerűsége miatt a két végükre meg ragasztod a felület részletek, és ugyanígy az eredményt kapod!

Az előhídat ragaszd az első kerékek belső felére levő piros téglalapra!



Az előhídat ragaszd a jobb oldalra, a felületre, és a víz felett, a pirossal jelzett helyre!

Ez a resin belső felére kell!