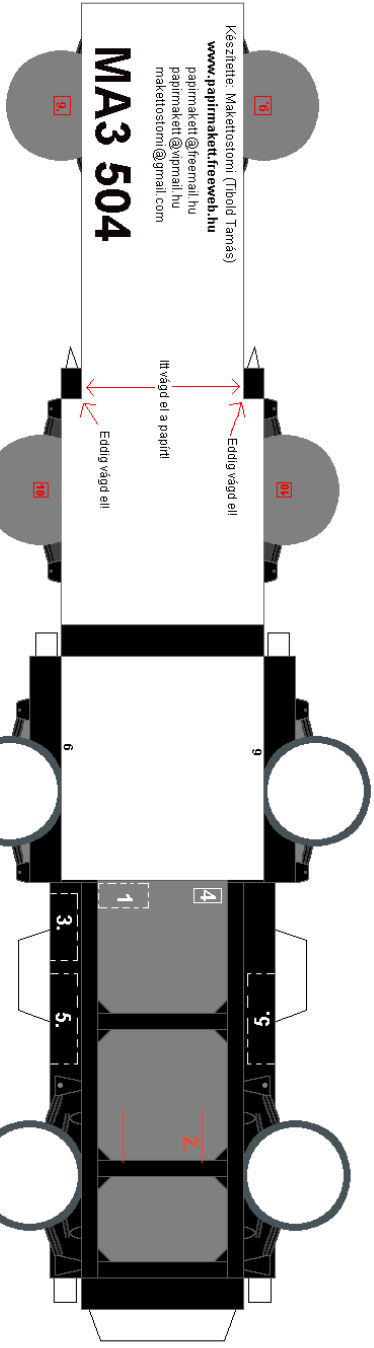
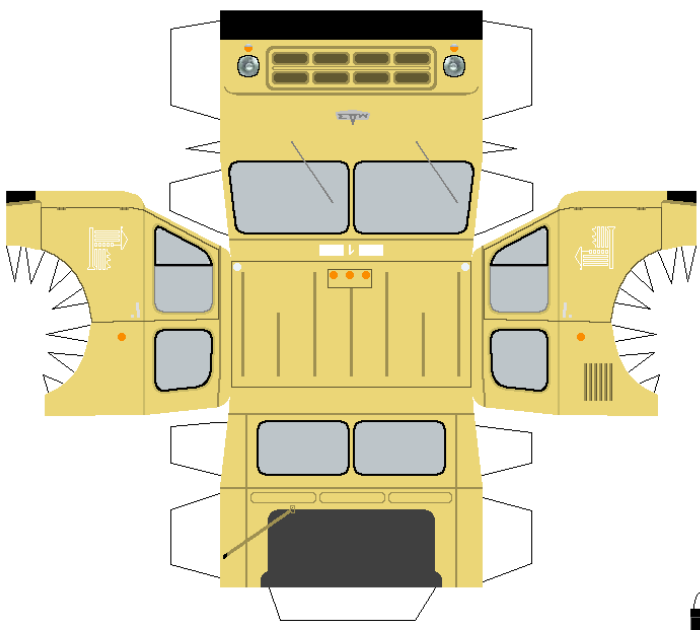
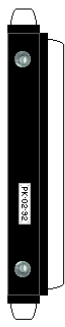
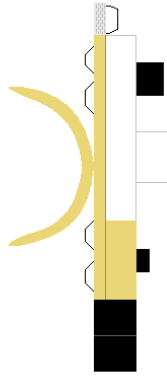
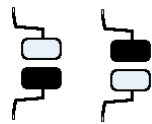
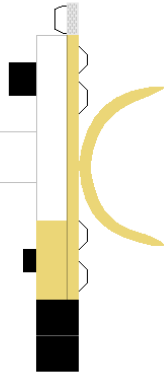
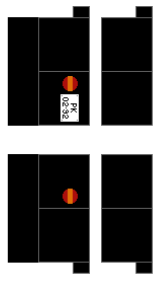
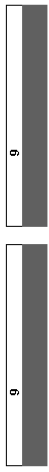


Olvasd el a ragasztási tanácsokat is!



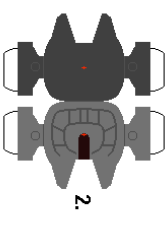
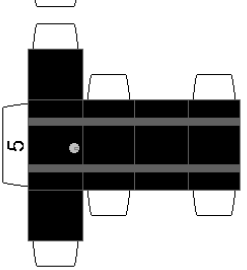
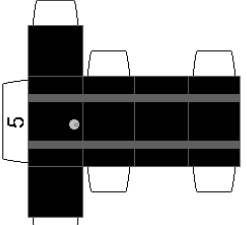
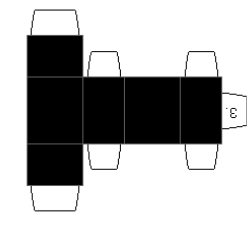
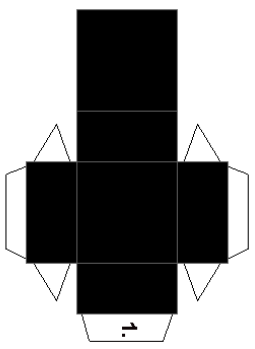
Készítette: Maketosoni (Tibold Tamás)  
[www.papirmakettfreeweb.hu](http://www.papirmakettfreeweb.hu)  
papirmakett@gmail.hu  
maketosoni@gmail.com

**MA3 504**

Itt vágd el a papírt!

Eddig vágd el!

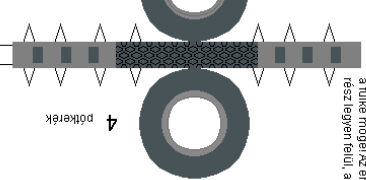
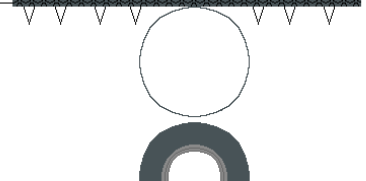
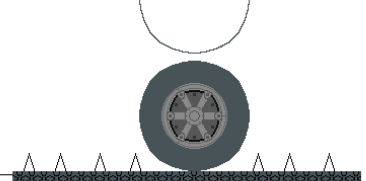
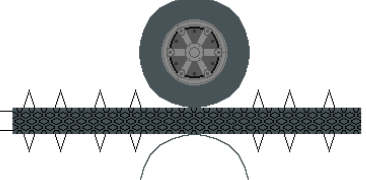
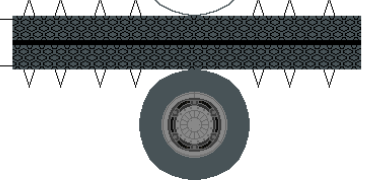
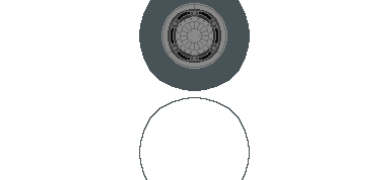
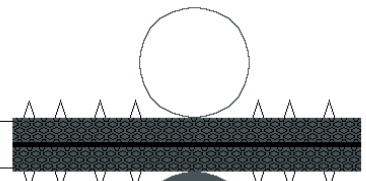
Eddig vágd el!



A hátsóhidakat ragaszd a kerékek belső felére levő piros keretrel! A differenciálmű jobb oldalára van eltolva!

A hátsó hídát összeragaszthatod az előző sablonból is, de ha az nem jön ki, akkor ezennél G-rod összeragasztást építhetsz rá! A két végükre meg ragasztod a felület részket, és ugyanígy az eredményt kapod!

Az elősíntet ragaszd az első kerékek belső felére levő piros téglalapra!



A többi keréket ragaszd jobb oldalára, a felére mögé! Az eredeti gumis színű rész legyen felül, a szürke alul!

4 pótkerék

Ez a felhő belső felére kell!