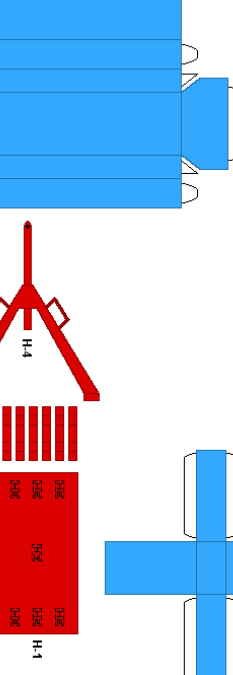
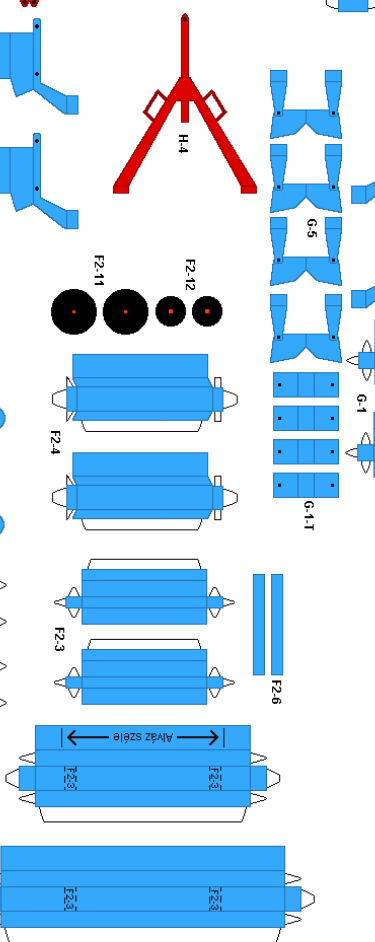


A legfontosabb összerakási feltevések:

Az F1-es alkatrészt összerakásakor érelemeszd!
 Az F2-1-es alkatrészt kerül felülről, F2-2 alkatrészt pedig az alkatrészt F2-3 alkatrészt helyre helyre van az előbbi 2 alkatrészen. F2-4 alkatrészt az F2-3 alkatrészt alsó lapátjához ragaszd, mivel minden van rajzolva, a levele adott lesz.
 Az F2-5 alkatrészt csinnálj egy hengert az lesz a káncsákra.
 Az F2-6 alkatrészt a parkolási darabozatokhoz ragaszd az F2-7 alkatrészt.
 F2-7-es alkatrészt is csinnálj egy hengert, melyből egy levele káncsokra.
 F2-8-as alkatrészt a lámpa ragaszd rá, a levele lesz a lámpa.



6.5 a káncsákhoz hozzá kell ragasztani az F2-8-as alkatrészt az F2-9-4-es alkatrészt.
 6.6 a káncsákhoz hozzá kell ragasztani az F2-9-4-es alkatrészt az F2-9-4-es alkatrészt.
 6.7 az F2-10-es alkatrészt a káncsákhoz ragaszd, az F2-11-6-9-12 alkatrészeket A11-es vonóhidra ragaszd, vagy ha készürdő a vonóhidat, akkor csinnálj is összerakhatod. Emlékeztetjük a káncsákhoz ragaszd az F2-11 alkatrészt. Emlékeztetjük az F3 alkatrészt az F3-1 alkatrészt.
 Emlékeztetjük az F3 alkatrészt az F3-1 alkatrészt.
 Emlékeztetjük az F3 alkatrészt az F3-1 alkatrészt.
 Emlékeztetjük az F3 alkatrészt az F3-1 alkatrészt.
 Emlékeztetjük az F3 alkatrészt az F3-1 alkatrészt.

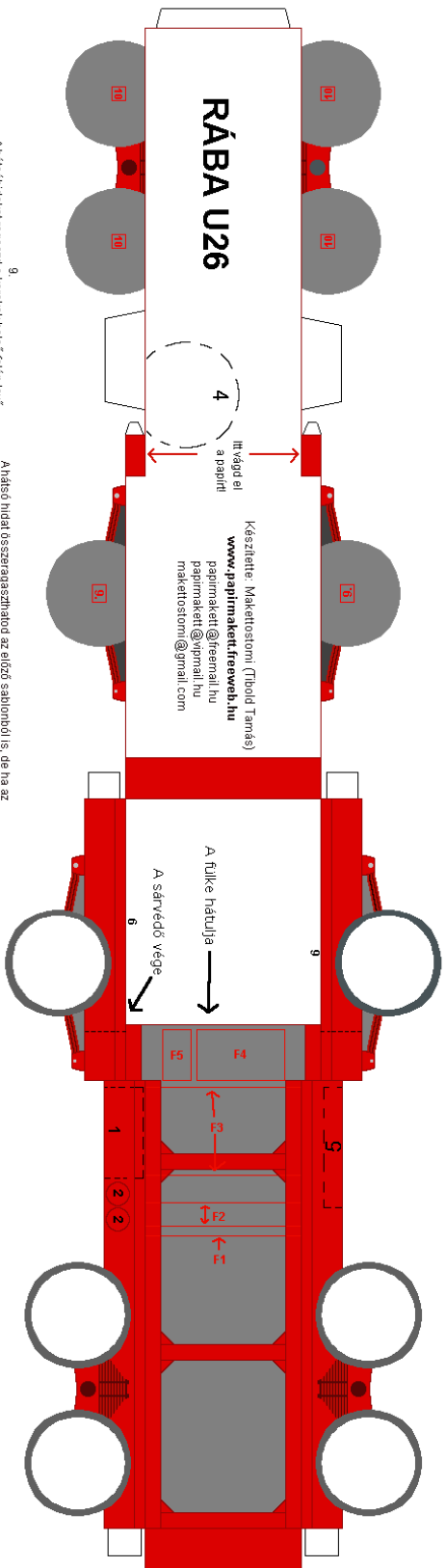


6.8 a káncsákhoz hozzá kell ragasztani az F2-8-as alkatrészt az F2-9-4-es alkatrészt.
 6.9 az F2-10-es alkatrészt a káncsákhoz ragaszd, az F2-11-6-9-12 alkatrészeket A11-es vonóhidra ragaszd, vagy ha készürdő a vonóhidat, akkor csinnálj is összerakhatod. Emlékeztetjük a káncsákhoz ragaszd az F2-11 alkatrészt. Emlékeztetjük az F3 alkatrészt az F3-1 alkatrészt.
 Emlékeztetjük az F3 alkatrészt az F3-1 alkatrészt.
 Emlékeztetjük az F3 alkatrészt az F3-1 alkatrészt.
 Emlékeztetjük az F3 alkatrészt az F3-1 alkatrészt.

6.5 a káncsákhoz hozzá kell ragasztani az F2-8-as alkatrészt az F2-9-4-es alkatrészt.
 6.6 a káncsákhoz hozzá kell ragasztani az F2-9-4-es alkatrészt az F2-9-4-es alkatrészt.
 6.7 az F2-10-es alkatrészt a káncsákhoz ragaszd, az F2-11-6-9-12 alkatrészeket A11-es vonóhidra ragaszd, vagy ha készürdő a vonóhidat, akkor csinnálj is összerakhatod. Emlékeztetjük a káncsákhoz ragaszd az F2-11 alkatrészt. Emlékeztetjük az F3 alkatrészt az F3-1 alkatrészt.
 Emlékeztetjük az F3 alkatrészt az F3-1 alkatrészt.
 Emlékeztetjük az F3 alkatrészt az F3-1 alkatrészt.
 Emlékeztetjük az F3 alkatrészt az F3-1 alkatrészt.

6.8 a káncsákhoz hozzá kell ragasztani az F2-8-as alkatrészt az F2-9-4-es alkatrészt.
 6.9 az F2-10-es alkatrészt a káncsákhoz ragaszd, az F2-11-6-9-12 alkatrészeket A11-es vonóhidra ragaszd, vagy ha készürdő a vonóhidat, akkor csinnálj is összerakhatod. Emlékeztetjük a káncsákhoz ragaszd az F2-11 alkatrészt. Emlékeztetjük az F3 alkatrészt az F3-1 alkatrészt.
 Emlékeztetjük az F3 alkatrészt az F3-1 alkatrészt.
 Emlékeztetjük az F3 alkatrészt az F3-1 alkatrészt.
 Emlékeztetjük az F3 alkatrészt az F3-1 alkatrészt.

Olvasd el a ragasztási tanácsokat is!



9
Itt vágd el a papírt

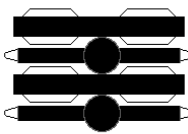
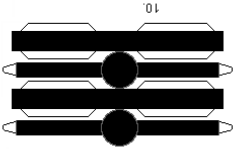
Készítette: Maketosoni (Tibold Tamás)

www.papimakertweb.hu
papimakertt@freemall.hu
papimakertt@gmail.hu
maketosonit@gmail.com

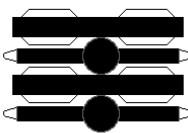
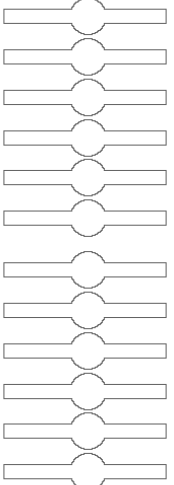
A fülke hátulja →
A sárvédő vége →

9

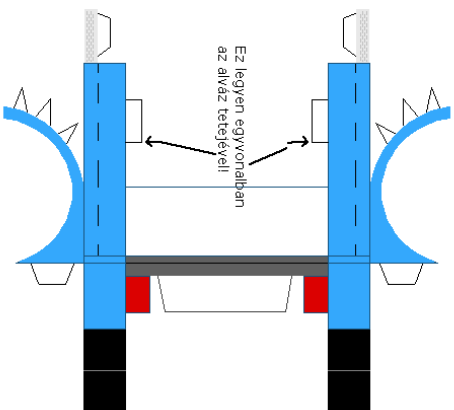
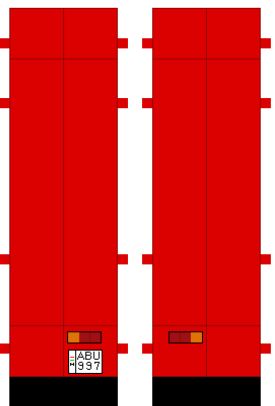
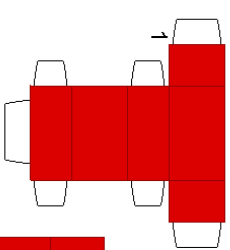
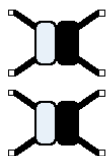
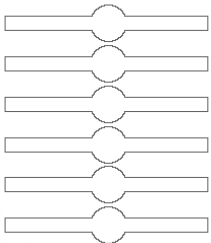
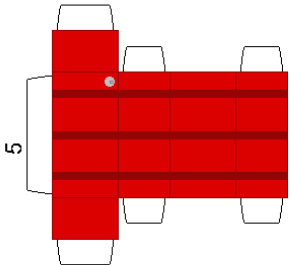
6
6
Az előshidat ragaszd az első kerék
belső felén lévő piros lejtálapra!



9
A hátsó hídakat összeragaszthatod az előző sablonból is, de ha az nemheznekedtünk, akkor ezeket 6-6-ot összeragasztasz egymással a két végükre meg faragaszd a fekete részeket, és ugyanazt az eredményt kapod!



2 2
A fűtőfedélről 21 a vázat a megfelelően ragaszd fel, egyet mindig a vázati pantuzsmoson a 2. tartály területére



Ez legyen egyenül az alsó vízszintes fele felé

