

**A felépítési utasítás:**

Az F1-es alkatrészt összerakássalá felhelyezendő.

Az F2-es alkatrészt összerakássalá felhelyezendő.

Az F2-1 alkatrészt kerületre, F2-2 alkatrészt pedig az alkatrál F2-3 alkatrészt helyre felhelyezendő.

2 alkatrészen, F2-4 alkatrészt az F2-3 alkatrészt alsó felületére, F2-5 alkatrészt a F2-3 alkatrészt felső felületére.

Az F2-5 alkatrészt csináld egy hengert az lesz a kábelvezető.

Az F2-6 alkatrészt a paraszterden ragaszd az F2-2 alkatrészt.

F2-7-es alkatrészt is csináld egy hengert, melyből egy felül helyez.

F2-7-es alkatrészt a felül ragaszd rá, a felül rész adja helyét.

És a felül rész adja helyét, a felül rész adja helyét.

És a felül rész adja helyét, a felül rész adja helyét.

És a felül rész adja helyét, a felül rész adja helyét.

És a felül rész adja helyét, a felül rész adja helyét.

És a felül rész adja helyét, a felül rész adja helyét.

És a felül rész adja helyét, a felül rész adja helyét.

És a felül rész adja helyét, a felül rész adja helyét.

És a felül rész adja helyét, a felül rész adja helyét.

És a felül rész adja helyét, a felül rész adja helyét.

És a felül rész adja helyét, a felül rész adja helyét.

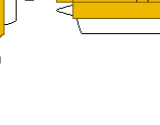
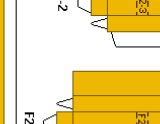
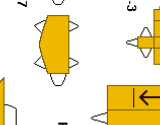
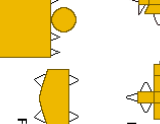
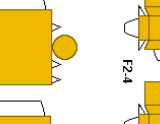
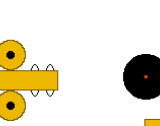
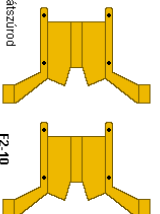
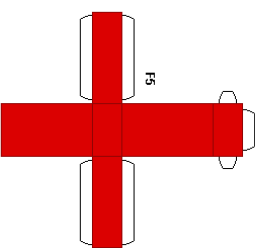
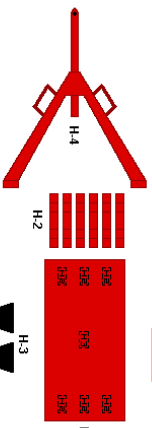
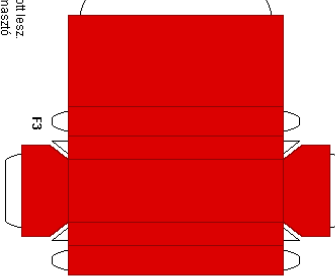
És a felül rész adja helyét, a felül rész adja helyét.

És a felül rész adja helyét, a felül rész adja helyét.

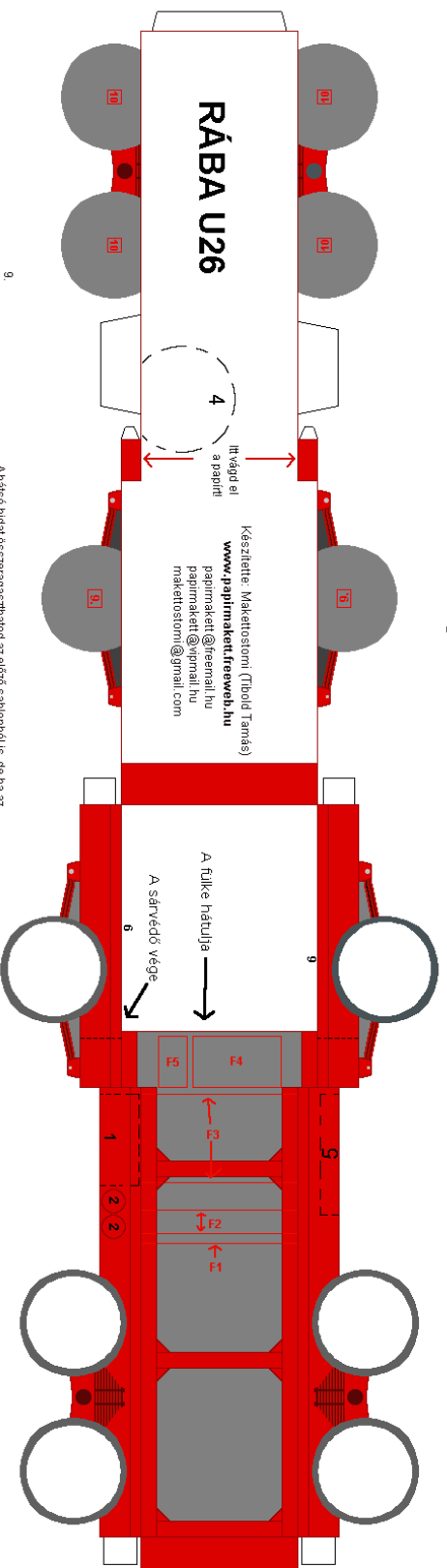
És a felül rész adja helyét, a felül rész adja helyét.

És a felül rész adja helyét, a felül rész adja helyét.

És a felül rész adja helyét, a felül rész adja helyét.



Olvasd el a ragasztási tanácsokat is!



Készítette: Maketostomi (Tibold Tamás)

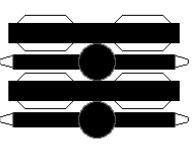
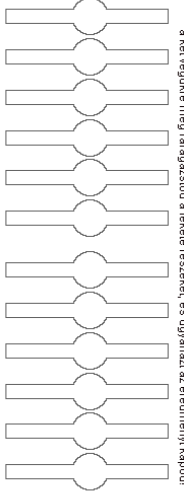
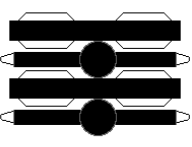
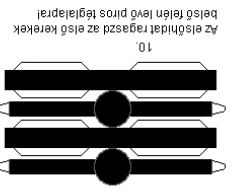
[www.papimaketweb.hu](http://www.papimaketweb.hu)  
papimaket@freemall.hu  
papimaket@freemall.hu  
maketostomi@gmail.com

RÁBA U26

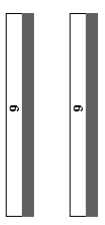
Itt ragd el a papirt

A fülke hátulja  
A sárvédő vége

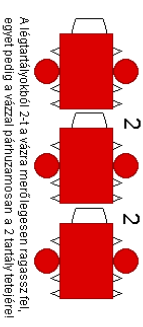
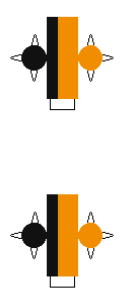
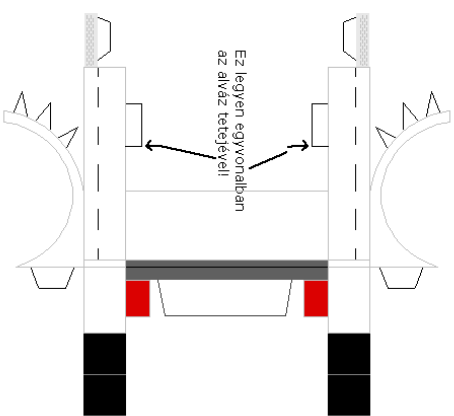
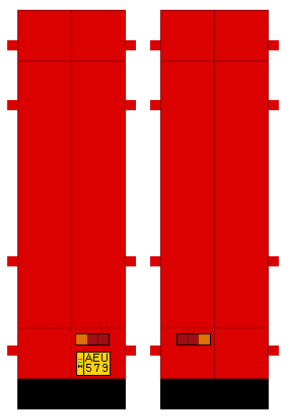
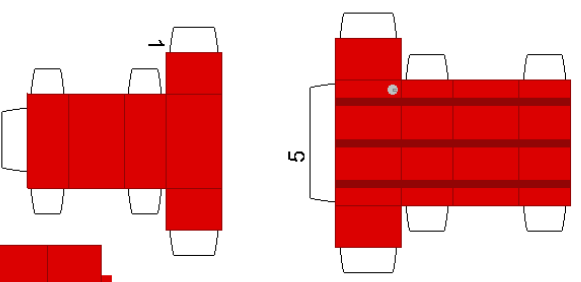
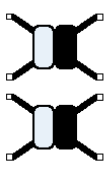
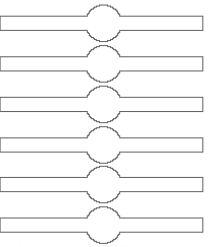
9  
Aláíráshatékalt ragasd a keretek belsejébe felül levő piros keretek



9  
Aláíráshatékalt ragasd a keretek belsejébe felül levő piros keretek



10  
Az elősíndart ragasd az első keretek belsejébe levő piros leglátapra!



Aláíráshatékaltól 21. ábrán a megfelelően ragassz fel, egyet pedig a vázra párhuzamosan a 2. táblán láthatóan!

