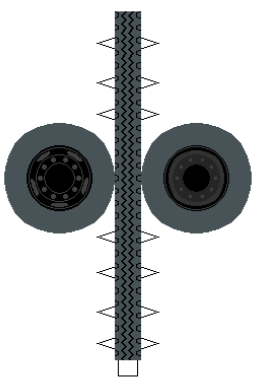
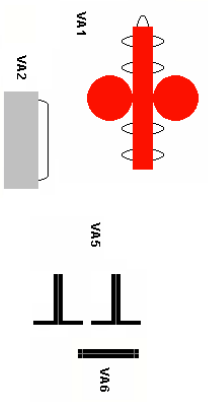


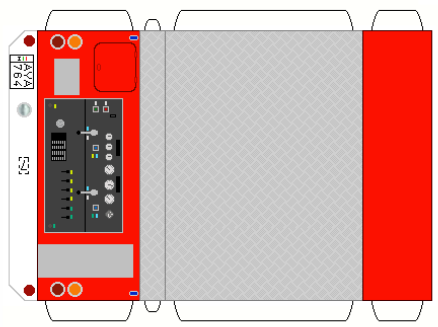
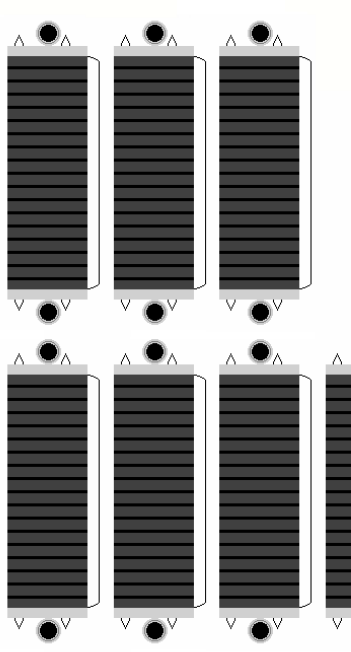
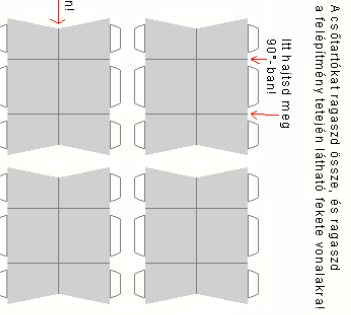
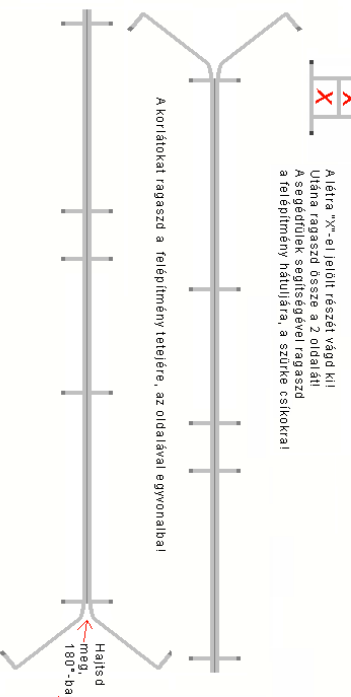
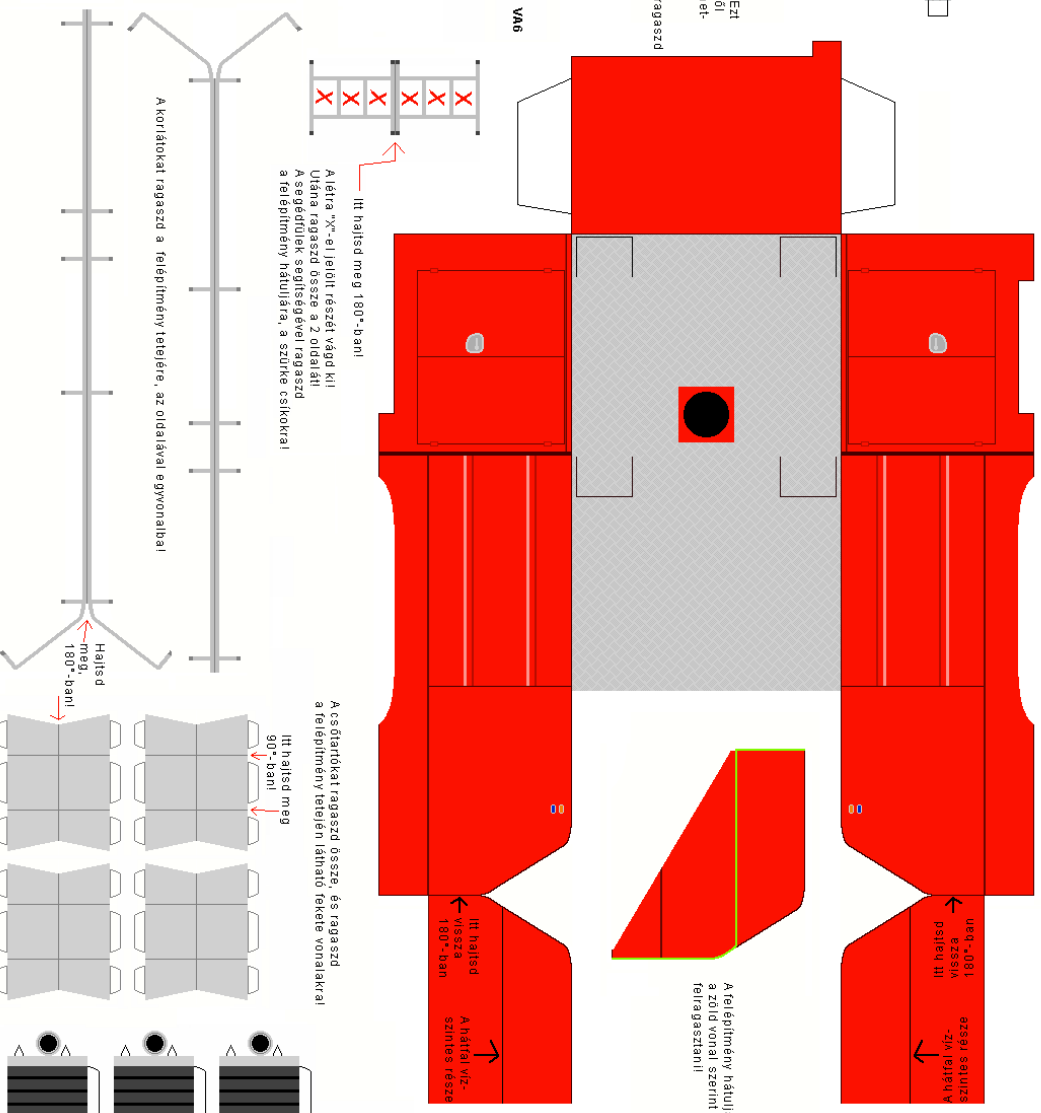
7  
 A vonóerőt a kijelölt helyre ragaszd!



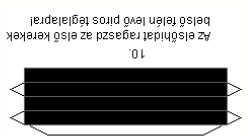
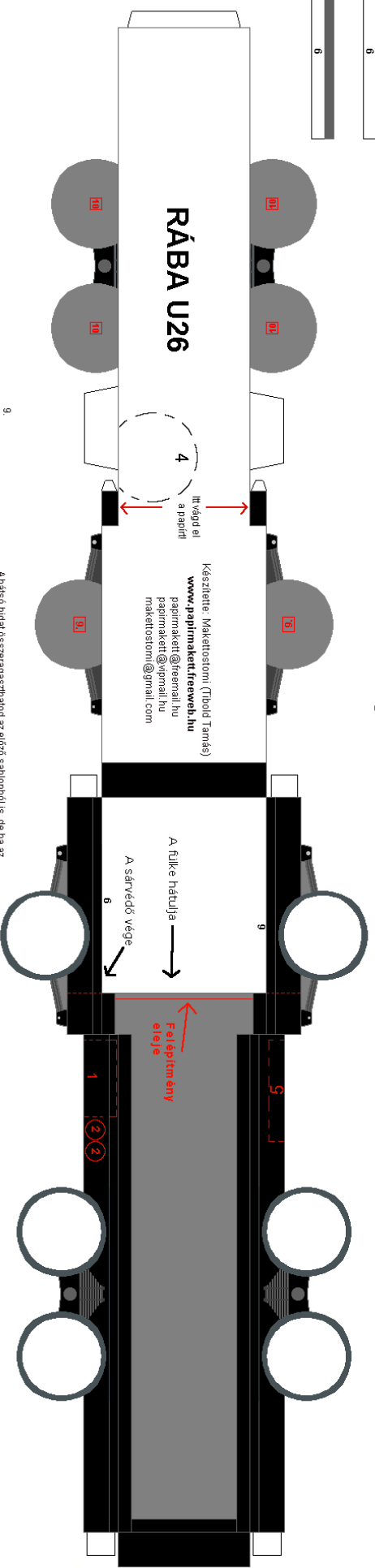
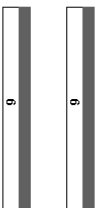
**Vízgyűjtő összerakása:** a VA1-ből csinálj egy hengert! Ezt ragaszd a felépítmény tetejére, a feketé körrel! A VA2-ből csinálj egy hengert, és ragaszd a VA1 oldalára, a menethírtálynak előfelé! A 2 db VA5-t halszéd össze 180°-ban, ragaszd így össze, és ragaszd őket a VA1 hátuljára, egy bicikli kormányvezérszálgként! A VA6 két oldalát is ragaszd össze, és kösd össze vele a VA5-öt!



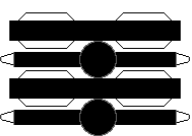
A csöveket ragaszd össze! A nagyobb átmérőjűt ragaszd az alváz végére, az alvázra merőlegesen! A 3 db kisebb átmérőjűt pedig a nagyobb, és a hátsó sárvédő közé, arányosan elosztva!



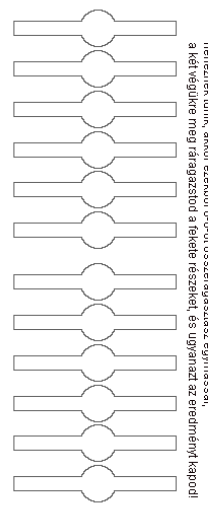
Olvasd el a ragasztási tanácsokat is!



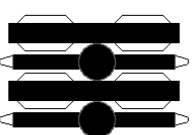
10  
Az elsődnt ragaszd az első kerek  
belső felén lévő pros téglalapra.



9  
A hátsódhakat ragaszd a kereknek belső felén lévő  
pros keretbe



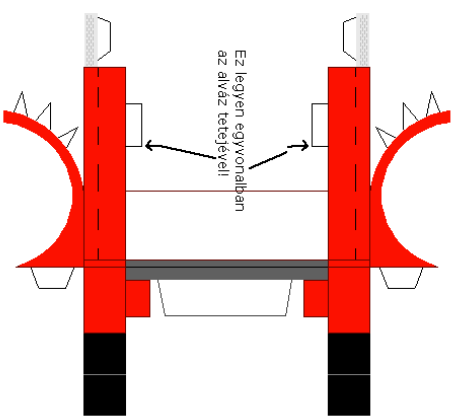
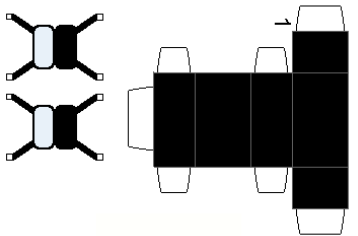
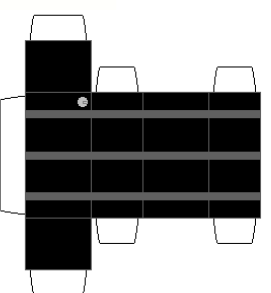
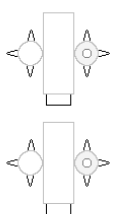
9  
A hátsó hídát összeragaszthatod az előző sablonból is, de ha az  
nemheznek tünik, akkor ezekkel 6-6-ot összeragasztasz egymással,  
a két végükre meg ragaszod a felüle részket, és ugyanazt az eredményt kapod!



2 2  
A feldhözököt 2-4 száza megfogással ragaszd fel,  
egyfelé pedig a vízszl párhuzamosan a 2 tartóly közélfelre



A villókékkel és a szlrdhakat,  
a tülke telerlele ragaszd!



Ez legyen egyenr alban  
az alváz telerfelén!

A hátsó sarvédőket  
ilyen alakú a hátsó megli  
Utána ragaszd a kerekék tölél!

