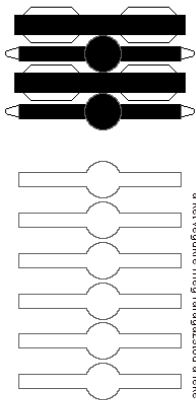


4 pótkerék

9
 A hátsó hídakat ragaszd a kerékek belső felén lévő prosz kerékre!

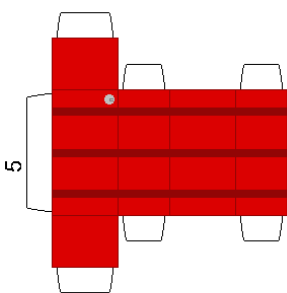
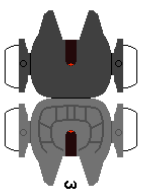
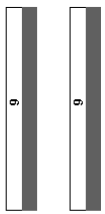
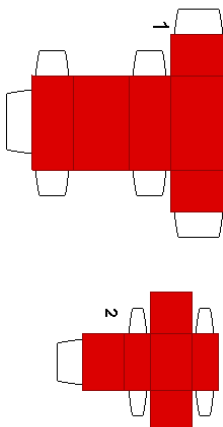
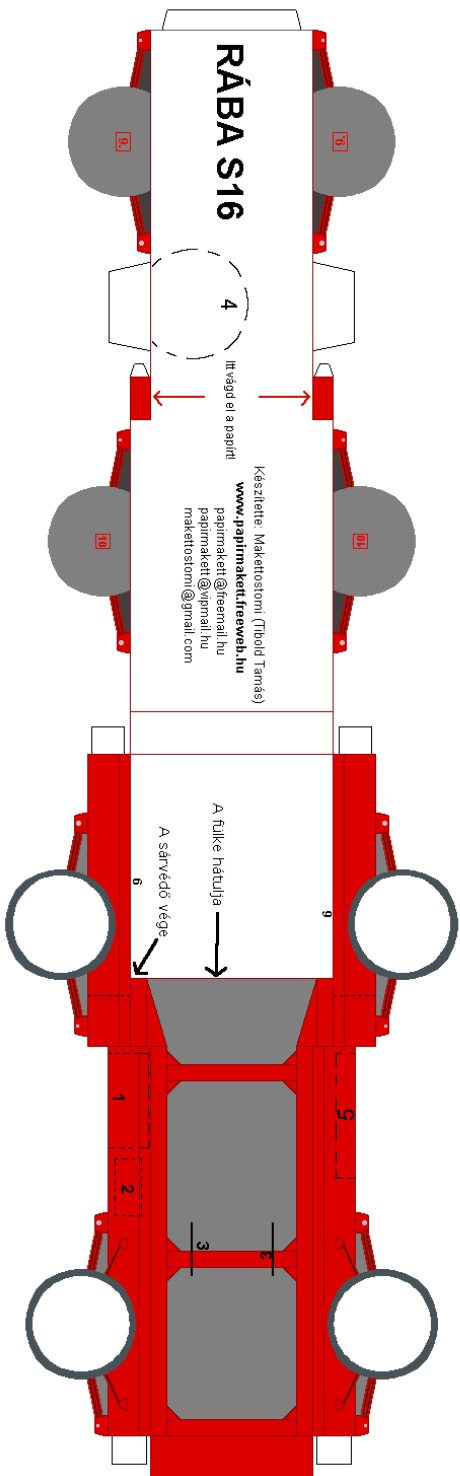


A hátsó hídakat összeragaszthatod az előző sablonból is, de ha az nem érneked tünik, akkor ezekkel 6-6-os összeragasztás egymással a két végükre meg ragaszd a feltele részekkel, és ugyanazt az eredményt kapsz!

10
 Az előhídat ragaszd az első kerékek belső felén lévő prosz teglalapra!



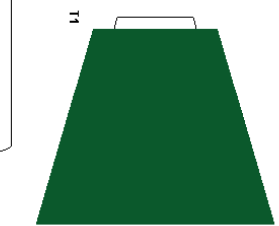
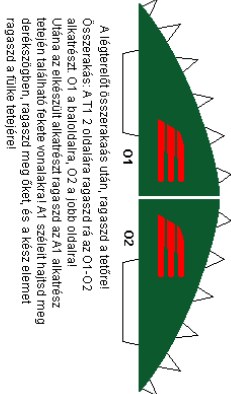
Olvasd el a ragasztási tanácsokat is!



RÁBA S16

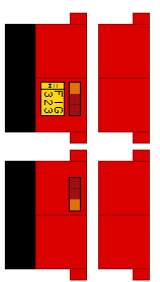
Készítette: Makettosoni (Tibold Tamás)
www.papimakettirevel.hu
 papimakett@freemail.hu
 papimakett@vodafone.hu
 makettosoni@gmail.com

4 Ittgörd el a papírt!

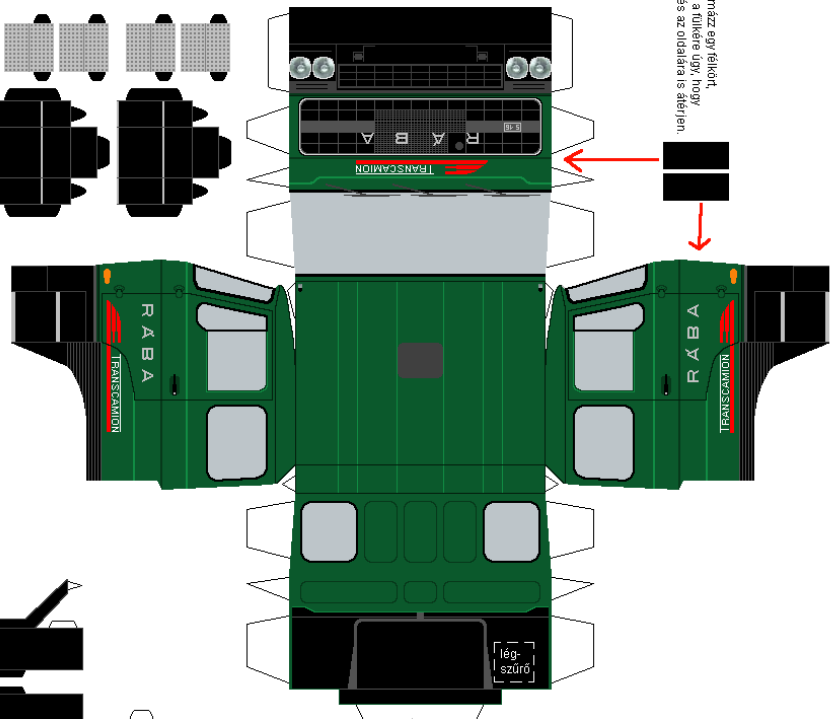


A1

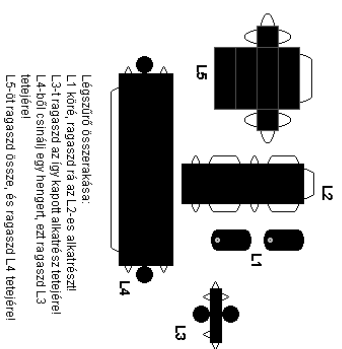
T1



Ezekből formázz egy félkört, és ragaszd a felkérére úgy, hogy az elejére, és az oldalára is átérjen.



Ha a lépcsőket is dehidánsz akkor megcsinálod, a lépcső helyét kivágod, és azokat az alkatrészeket beragasztod a helyére.



Légszűrő összeszerelése:
 L1-köté, ragaszd rá az L2-es alkatrészt!
 L3-t ragaszd az így kapott alkatrésztetejére!
 L4-t csúsztal egy hengert, ezt ragaszd L3-tetejére!
 L5-öt ragaszd össze, és ragaszd L4-tetejére!

