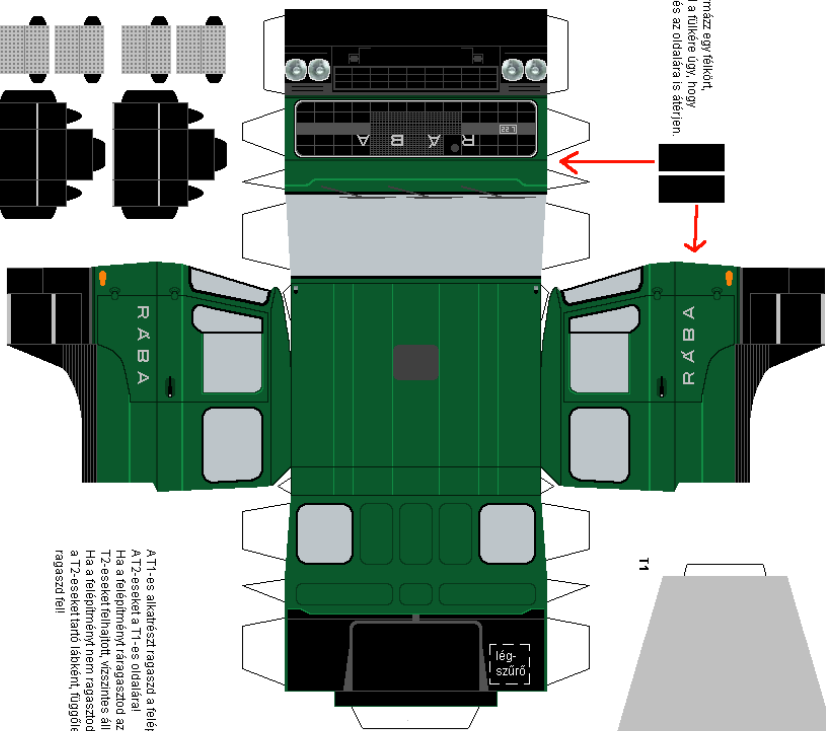


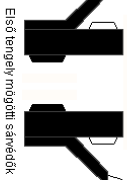
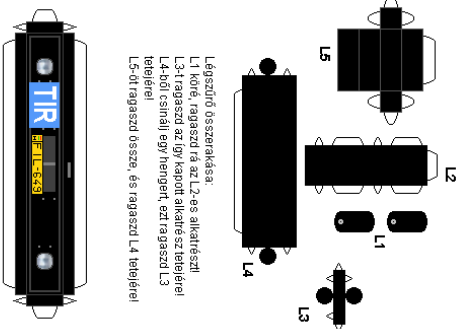
Olvasd el a ragasztási tanácsokat is!

Ezekből formázz egy felkötőt és ragaszd a tülkére úgy, hogy az elejére és az oldalára is átérjen.



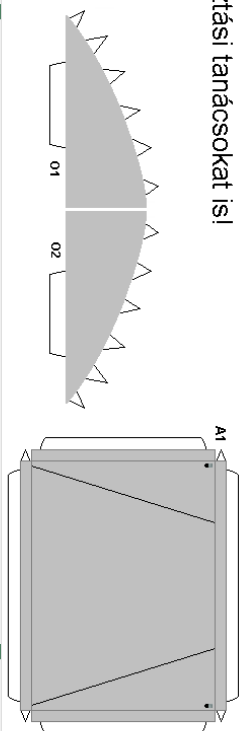
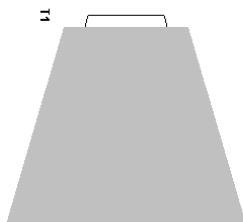
Ha a felkötőt is szeretnéd alkotnod, meg kell adnod a felkötő helyét a tülkőn és ezeket az alkatrészeket be kell ragasztani a helyükre.

Lapszűrő összerakásai:  
 L1 köze, ragaszd rá az L2-es alkatrészt!  
 L3-1-ig ragaszd az egy-karcsú alkatrészt a felületre!  
 L4-ből csinálj egy hengert, ezt ragaszd L3 helyére!  
 L5-öt ragaszd össze, és ragaszd L4 tetejére!

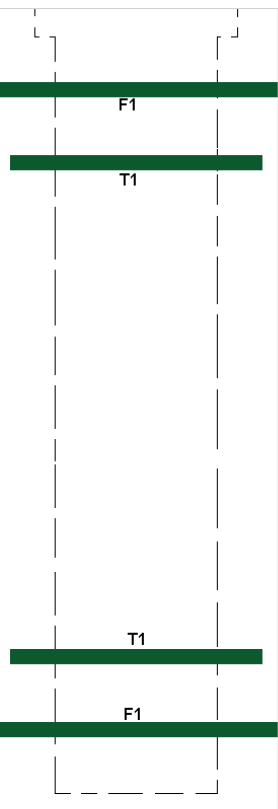


Első tengely mögötti csatlakozás

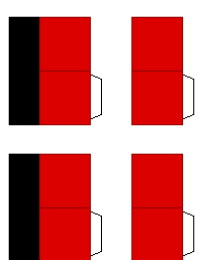
Az A1-es alkatrészt az alkatrészt, az F1-es a felületre ragaszd a megfelelő helyre!



A T1-es alkatrészt ragaszd a felületre alulról!  
 A T2-eseket a T1-es oldalra!  
 Ha a felületet ragasztod az alkatrészt, akkor a T2-eseket felülre, vízszintes állapotban ragaszd fel!  
 Ha a felületet nem ragasztod fel, akkor a T2-eseket felülre, függőlegesen ragaszd fel!



A színeket a képek után, és mindig ragaszd!



A felületet összerakás után, ragaszd a tülkőre!  
 Összerakás: A T1 2 oldalára ragaszd is az O1-O2 alkatrészt. O1 a baloldali, O2 a jobb oldali.  
 Utána az alkatrészt alkatrészt ragaszd az A1 alkatrészt felületre talajjal felülről, vízszintes állapotban, majd derékszögben, ragaszd meg őket, és a kész elemet ragaszd a tülkő felületére!

