

**A felépítési utasítások:**

Az F1-es alkatrészt összerakással építse össze.

Az F2-es alkatrészt összerakással a teli kép mellett

Az F2-1 alkatrészt kerül felülre. F-2 alkatrészt pedig

az alkatrészt F-2-3 alkatrészt helye jelölve van az előbbi

2 alkatrészen. F-2-4 alkatrészt az F-2-3 alkatrészt alsó

lábához ragassza, mivel terden van rajzolja, a levele adott lesz.

Az F-2-5 alkatrészt csinnál egy hengert az F-2-1 alkatrészt szélére

ragassza. F-2-6 alkatrészt a paraszterden ragassza az F-2-2 alkatrészt.

F-2-7-es alkatrészt is csinnál egy hengert, melyből egy hengert helyez

F-2-7-es alkatrészt alá ragassza az F-2-1 alkatrészt.

És az F-2-5 alkatrészt alá ragassza az F-2-7-es alkatrészt

és a levele a hőszoval szembe fordítva ragassza az F-2-9-4-1 alkatrészt

egyszerűsége az F-2-10-es alkatrészt. Ezután a kész alkatrészt ragassza az F-2-1 alkatrészt helyére az F-2-3 alkatrészt felülre, vagy ha átszúrja

a nyos pontonról, akkor csinnál is összerakható. Ezután a kész alkatrészt ragassza az F-2-1 alkatrészt helyére az F-2-3 alkatrészt felülre, vagy ha átszúrja

F-2-5 alkatrészt összerakással megnem egyeztet. A gép összerakása AG-1-1 alkatrésztől 1-1-ét egészen végéig.

Ehhez fordítva a G-4 alkatrészt a felhöz már emeltet módosított csinnál helyére. A G-4 a helyén megnem emeltet módosított csinnál helyére.

AH-1 alkatrészt ragassza a vízszintes. AH-2-esek végül helyét vízszintes csinnál helyére, majd csinnál helyére "U" alakú, és ragassza fel a levelet helyére. AH-3-as vonófelj

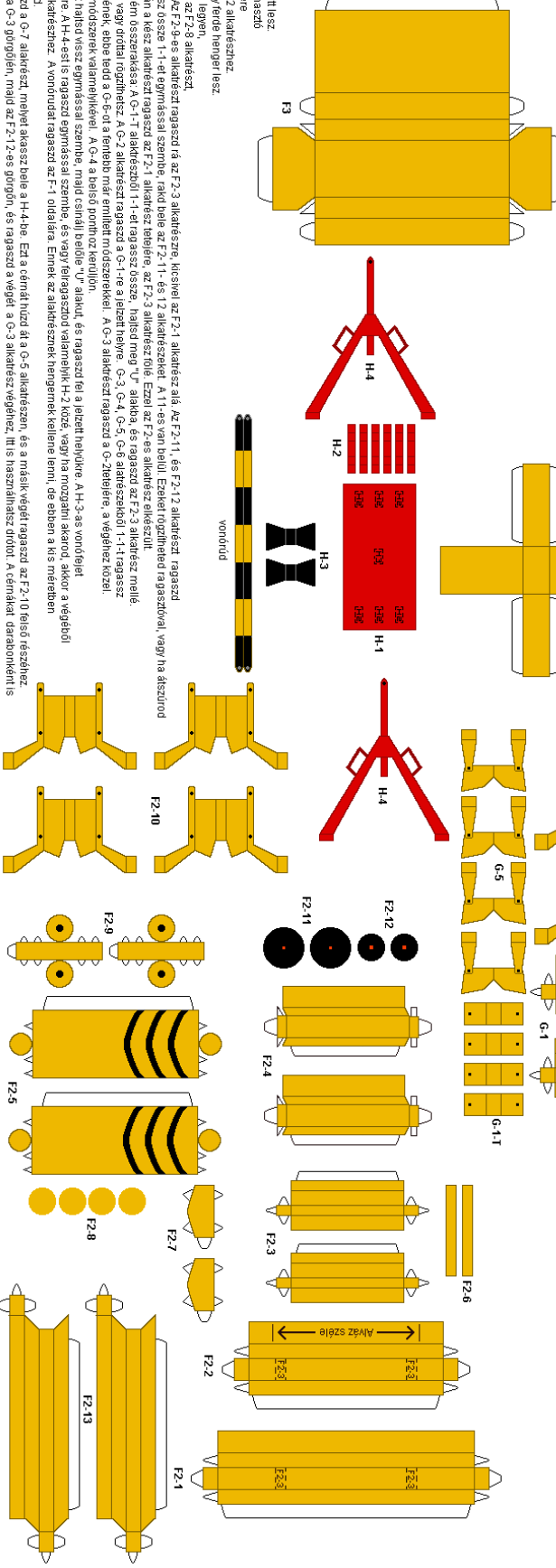
ragassza egymással szembe, és ragassza a levelet helyére. AH-4-es 1. ragassza egymással szembe, és vagy felragassza valamelyik H-2 közé, vagy ha megvan akarod, akkor a végéig

csinnál helyére, és csinnál rögzítet valamelyik H-2-es alkatrészt. A vonófelj ragassza az F-1 oldalára. Ennek az alkatrészt csinnál helyére csinnál helyére.

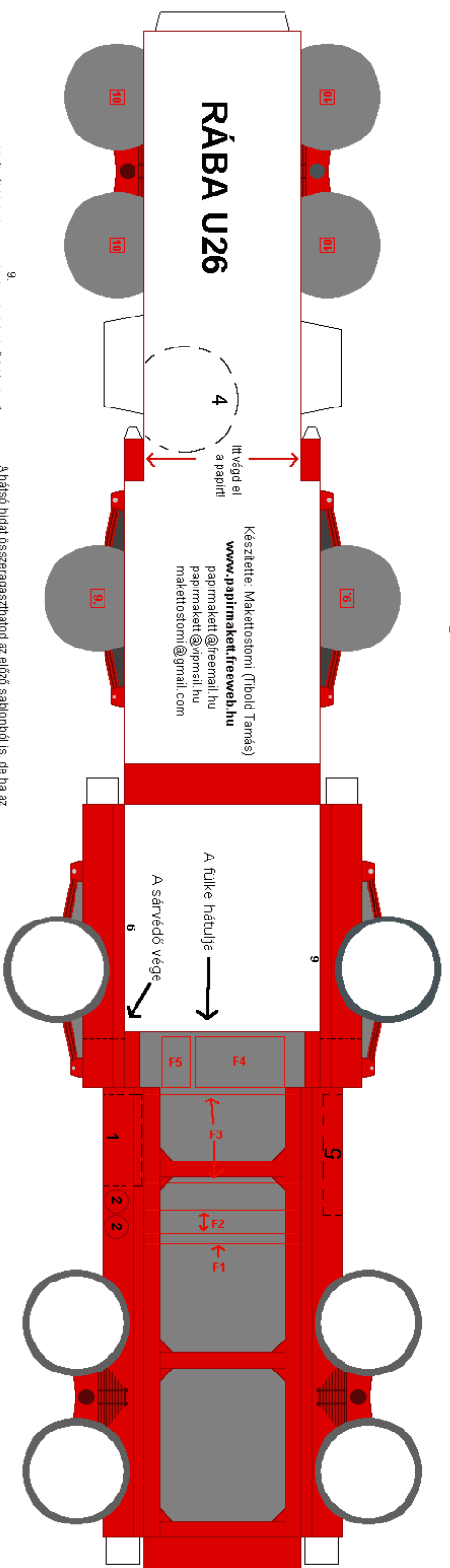
Amikor kész a csinnál csinnál meg. Egyik végéig ragassza a G-7 alkatrészt, melyet akassza bele a H-4-be. Ezt a csinnál huzd át a G-5 alkatrészen, és a másik végéig ragassza az F-2-10 helyén részéhez

A másik csinnál a G-2-es alkatrésztől kezdve huzd át a G-3 görögön, majd az F-2-12-es görögön, és ragassza a végéig, itt is használhatod a csinnál darabonként is

fel lehet ragasztani a helyükre.



Olvasd el a ragasztási tanácsokat is!

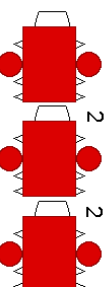
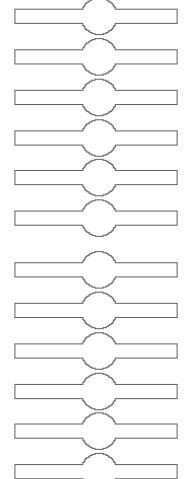
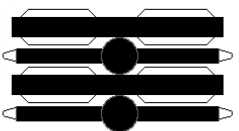


9  
A hátsó hídakat összeragaszd az előző sablonból is, de ha az nem sikerül, akkor ezeket 6-6-ot összeragaszd egymással a két végükre meg fátagszod a fekete részeket, és ugyanazt az eredményt kapod!

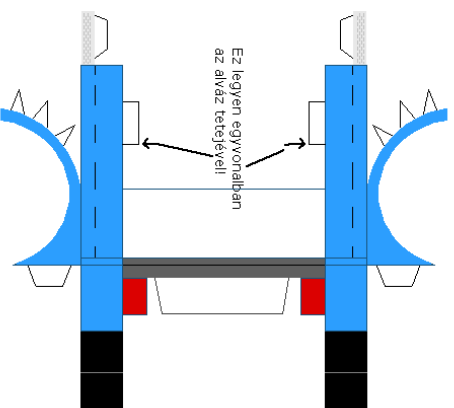
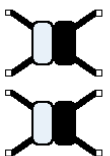
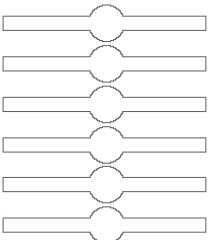
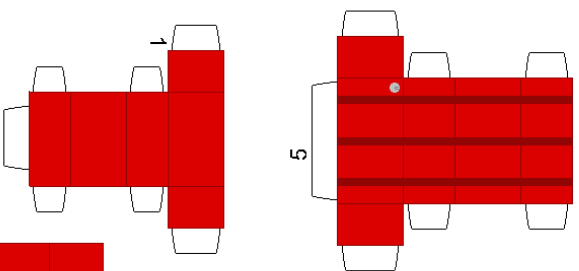
9  
A hátsó hídakat ragaszd a keretnek balra felül levő piros keretbe!



10  
Az elősíndart ragaszd az első keretnek belső felére levő piros lejtőlapra!



A fátagszódásoknál 21 a vastag marofelcsont ragaszd fel, egyet pedig a vastag palánnyal szembe a 2. tartály felé!



Ez legyen egyenlővel az alváz tetejével!

