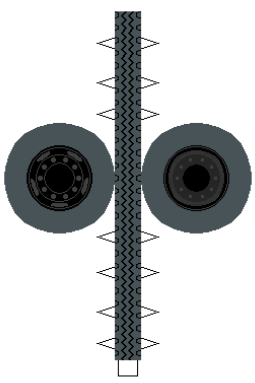
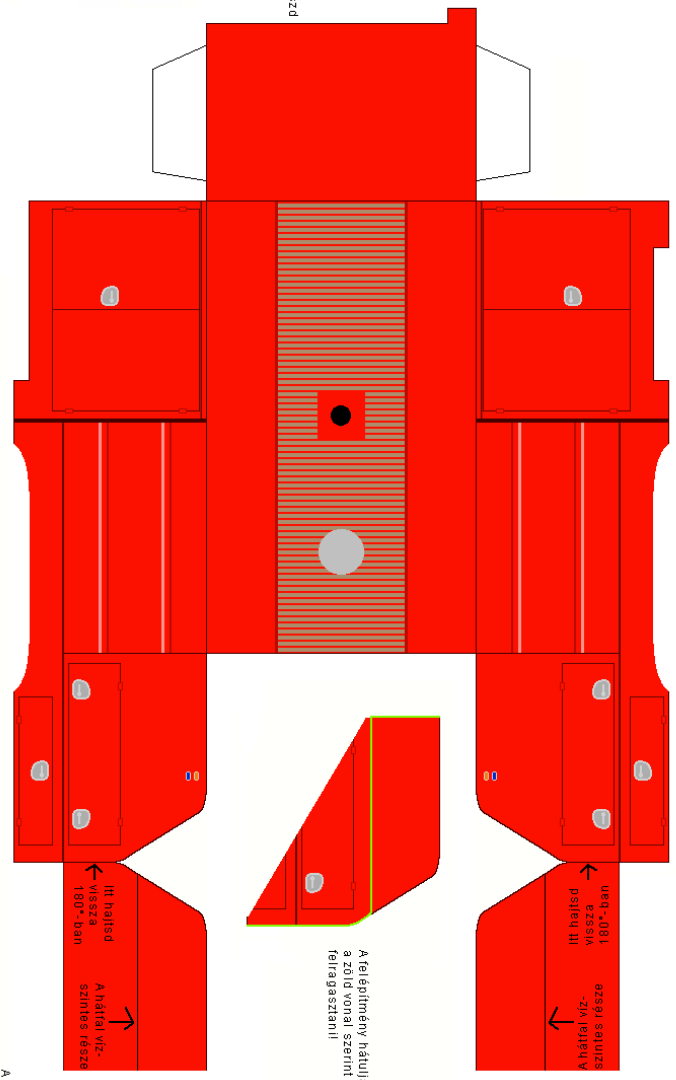
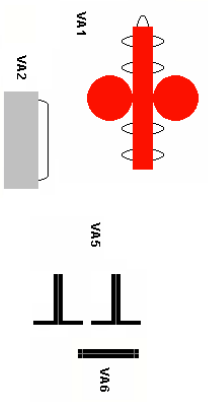


7
 Avontatót a kijelölt helyre ragaszd!



4 pótkerek

Vízgyűjtő szerelvények: a VA1-ből csinálj egy hengert! Ezt ragaszd a felépítmény tetejére, a szürke körrel. A VA2-ből csinálj egy hengert, és ragaszd a VA1 oldalára, a menethánylnak előfelé! A 2 db VA5-t hajtsd össze 180°-ban, ragaszd így össze, és ragaszd őket a VA1 hátuljára, egy kicsit kormányzerődségként. A VA6 két oldalát is ragaszd össze, és kösd össze vele a VA5-öt!

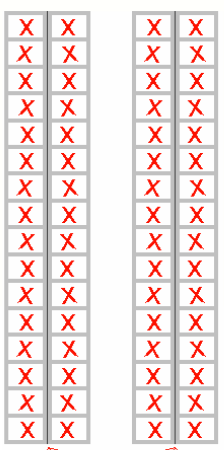


Itt hajtsd meg 180°-ban a hátfel-vízszintes részét

A felépítmény hátulját, a zöld vonal szerint kell felragasztani!

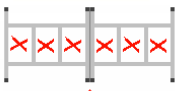
Itt hajtsd vissza 180°-ban A hátfel vízszintes része

Aléltérkék "X"-el jelölt részét vágd ki! 2 oldalát ragaszd össze! Utána rakd őket a csődarabok tetejére!



Itt hajtsd meg 180°-ban!

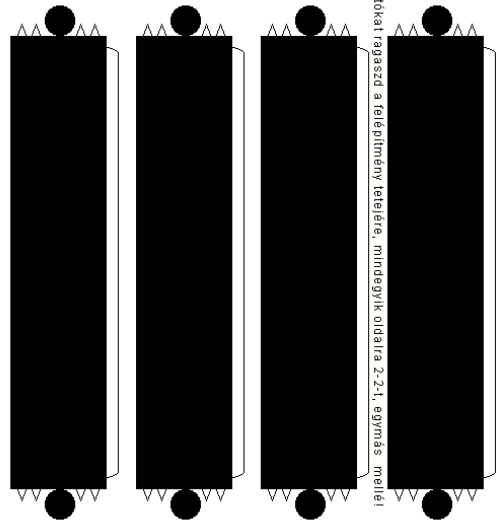
A csövet ragaszd a felépítmény tetejére található tekerle körre függőlegesen!



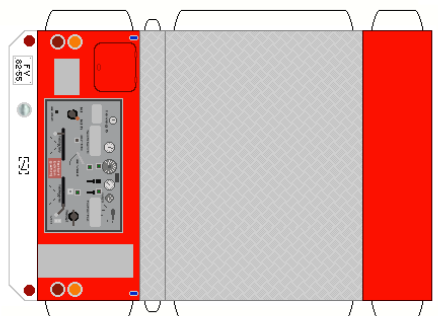
Itt hajtsd meg 180°-ban!

Aléltérkék "X"-el jelölt részét vágd ki! Utána ragaszd össze a 2 oldalát! A segédülék segítségével ragaszd a felépítmény hátuljára, a szürke csíkokkal!

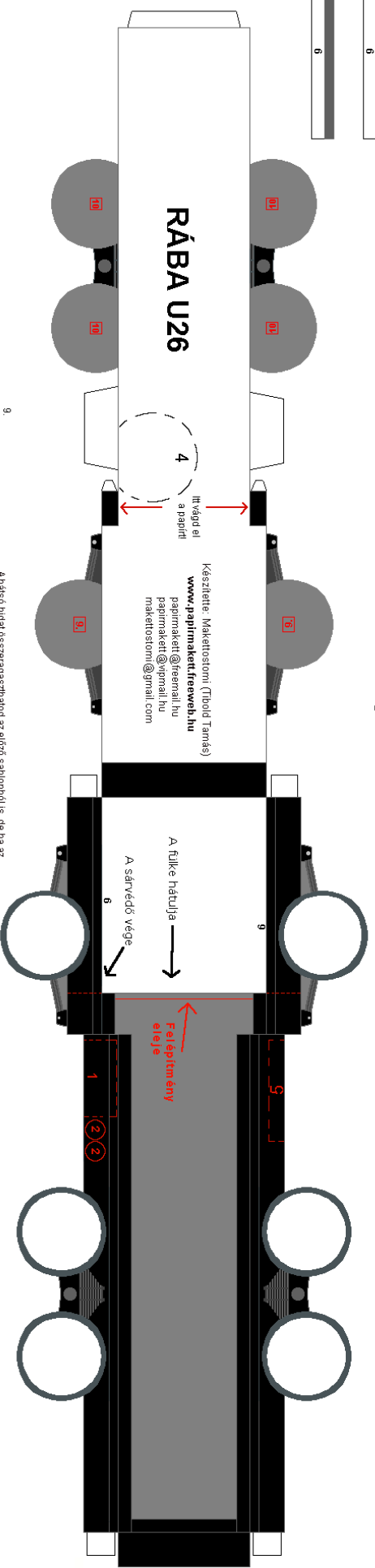
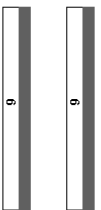
A csődarabokat ragaszd a felépítmény tetejére, mind egyik oldalra Z-Z-1, egymás mellett!



A csöveket ragaszd össze! A nagyobb átmérőjűt ragaszd az alváz végére, az alvázra merőlegesen! A 3 db kisebb átmérőjűt pedig a nagyobb, és a hátsó sárvédő közé, arányosan elosztva!



Olvasd el a ragasztási tanácsokat is!

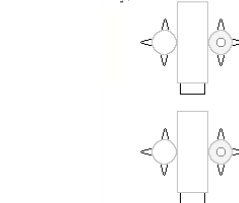
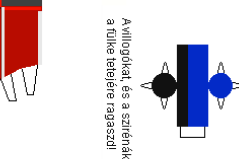
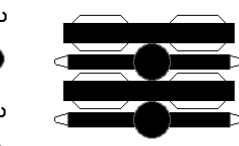
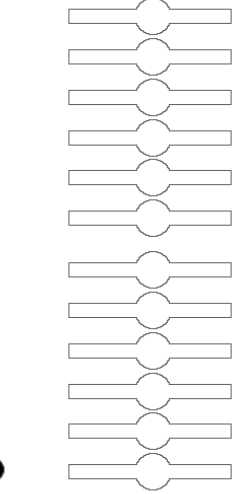
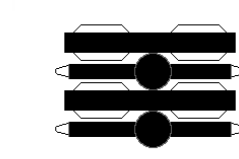
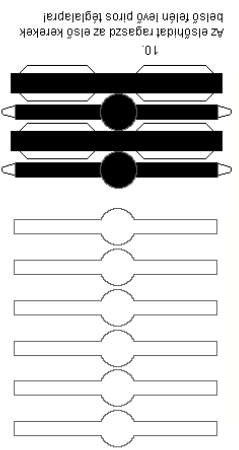


Készítette: Maktostomi (Tibold Tamás)
www.papimaketofreeweb.hu
papimaket@gmail.hu
maktostomi@gmail.com

RÁBA U26

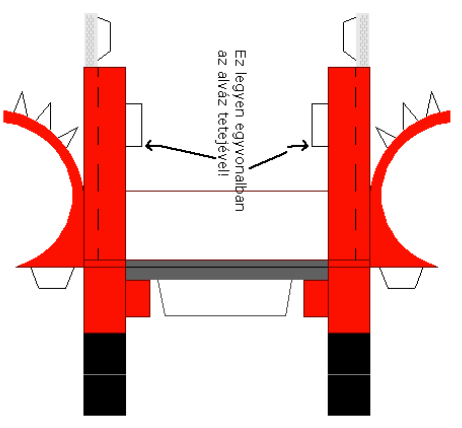
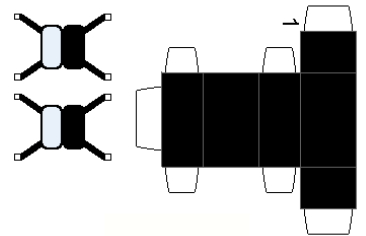
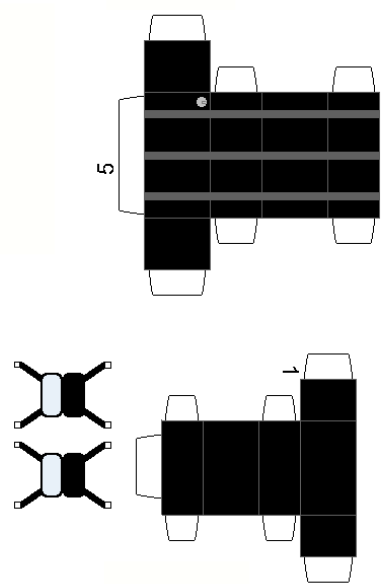
Itt vágd el a papírt!

9
A hátsó hídát összeragaszthatod az előző sablonból is, de ha az nemheznekünk, akkor ezekkel 6-6-ot összeragasztasz egymással, a két végükre meg fűragasztod a felület részeit, és ugyanazt az eredményt kapod!



A villókereket és a szűrőket, a fülke tetejére ragaszt!

A fűlámpákhoz 2x a vízszel megfigyelve ragaszt fel, egyet mindig a vízszel párhuzamosan a 2 tartóly között!



Ez legyen egyen aliban az alváz tetejével!

A hátsó sárvédőket ilyen alakú a hátsó meg! Utána ragaszt a kerekre röle!

