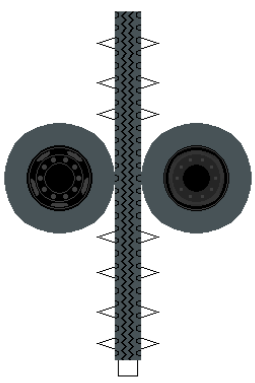
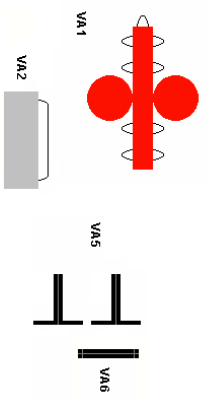


Avonfóliát a kijelölt helyre ragaszdi

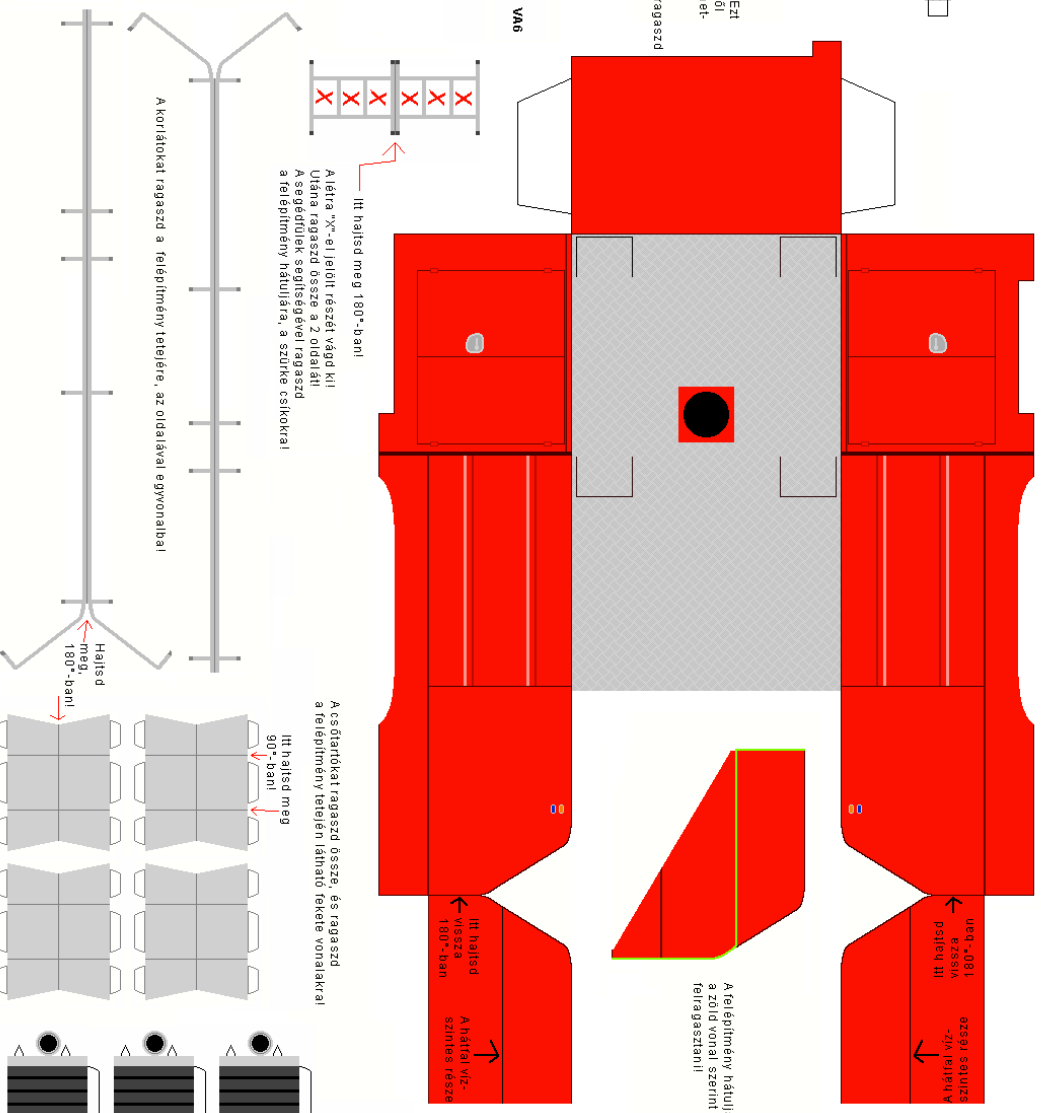


4  
pókerek

**Vízgyűjtő összerakása:** a VA1-ből csinálj egy hengert! Ezt ragaszd a felépítmény tetejére, a fekete körrel a VA2-ből csinálj egy hengert, és ragaszd a VA1 oldalára, a menethírnak előfelé! A 2 db VA5-t hajtsd össze 180°-ban, ragaszd így össze, és ragaszd őket a VA1 hátuljára, egy bicikli kormányvezérszálgérett. A VA6 két oldalát is ragaszd össze, és kösd össze vele a VA5-öt!



A csöveket ragaszd össze! A nagyobb átmérőjűt ragaszd az alváz végére, az alvázra merőlegesen! A 3 db kisebb átmérőjűt pedig a nagyobb, és a hátsó sárvédő közé, arányosan elosztva!



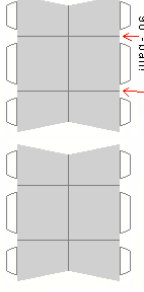
Itt hajtsd meg 180°-ban!  
Alvázra "x"-el jelölt részt vágd ki!  
Utána ragaszd össze a 2 oldalit!  
A csapódótok segítségével ragaszd a felépítmény hátuljára, a szűrő csikkokra!

A korlátokat ragaszd a felépítmény tetejére, az oldalával egyvonalba!



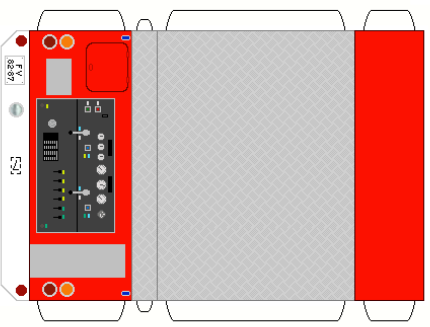
A csődarabokat ragaszd össze, és ragaszd a felépítmény tetejére látható fekete vonalakkal!

Itt hajtsd meg 90°-ban!

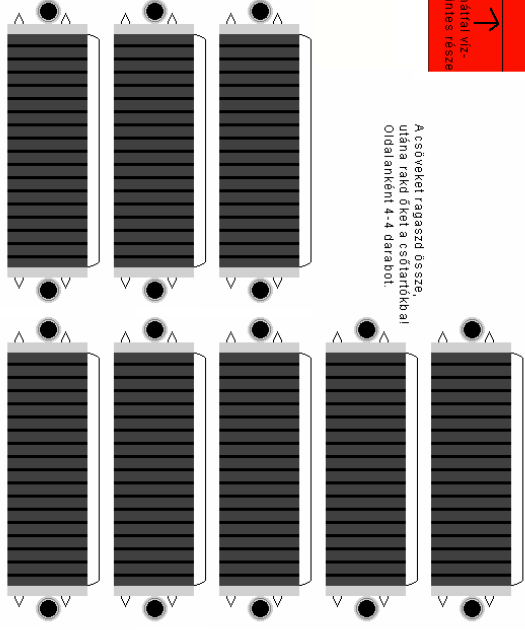


Itt hajtsd meg 180°-ban!  
Itt hajtsd vissza a hátfal vízszintes részét!

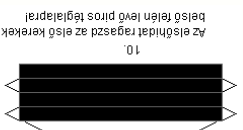
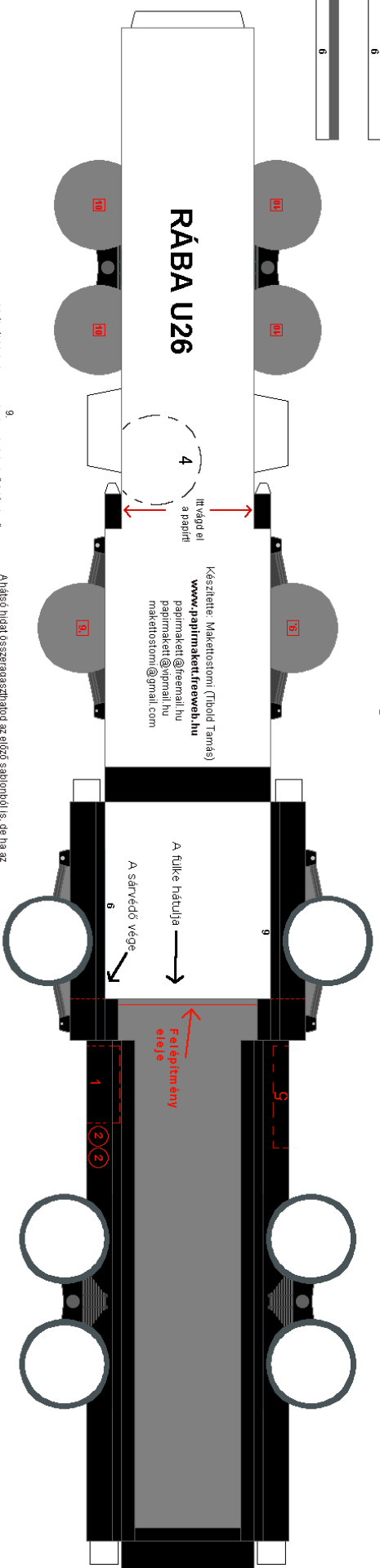
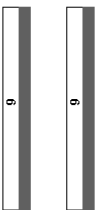
A felépítmény hátulját, a zöld vonal szerinti kell felragasztani!



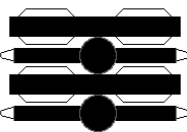
A csöveket ragaszd össze, utána rakd őket a csőtarthoz! Oldaltólként 4-4 darabot!



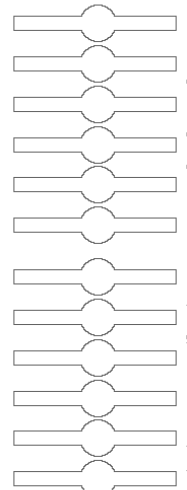
Olvasd el a ragasztási tanácsokat is!



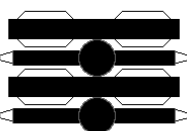
10  
Az elsőnél ragaszd az első kereket  
belső felén lévő pros téglalapra!



9  
A hátsó kereket ragaszd a kerékek belső felén lévő  
pros keretbe!



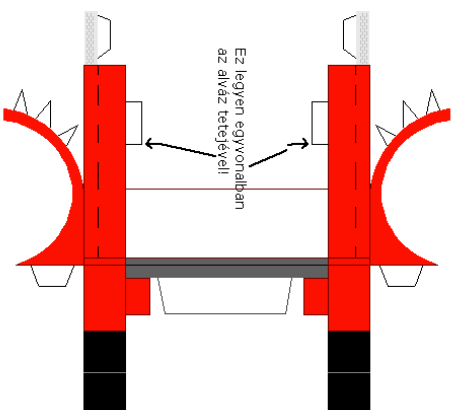
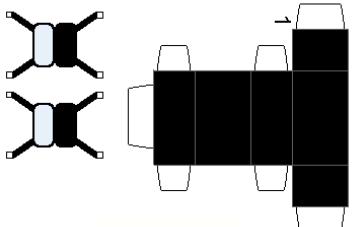
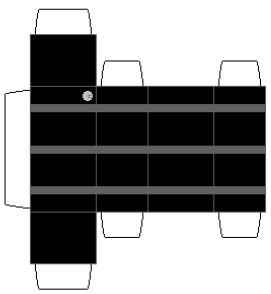
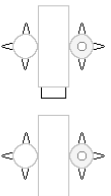
8  
A hátsó hídát összeragaszthatod az előző sablonból is, de ha az  
nemheznek tűnik, akkor ezekkel 6-6-ot összeragasztasz egymással,  
a két végükre meg ragaszod a felület részeit, és ugyanazt az eredményt kapod!



2 2  
A féldarabokból 2x a vézna megfigyelve készítsd fel,  
egyfelé mindig a vézna párhuzamosan a 2 tartólyv felé!



1  
A villókereket és a szériakereket,  
a tülke felé ragaszd!



Ez legyen egyen aliban  
az alváz tetejével!

A hátsó sárnyadékokat  
ilyen alakú a hátsó meg  
Utána ragaszd a kerékek fölé!

