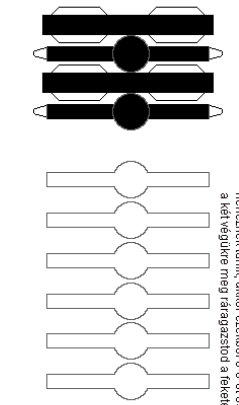
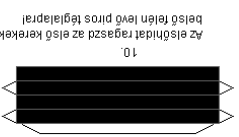
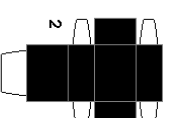
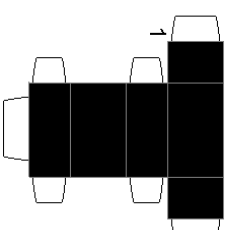
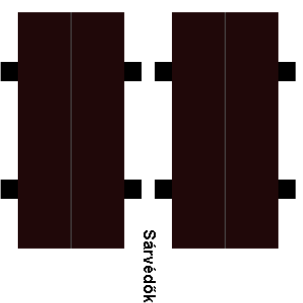
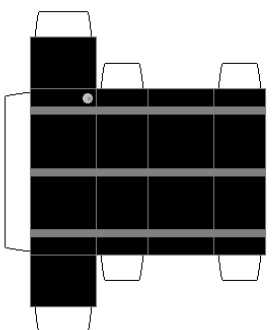
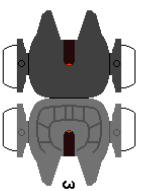
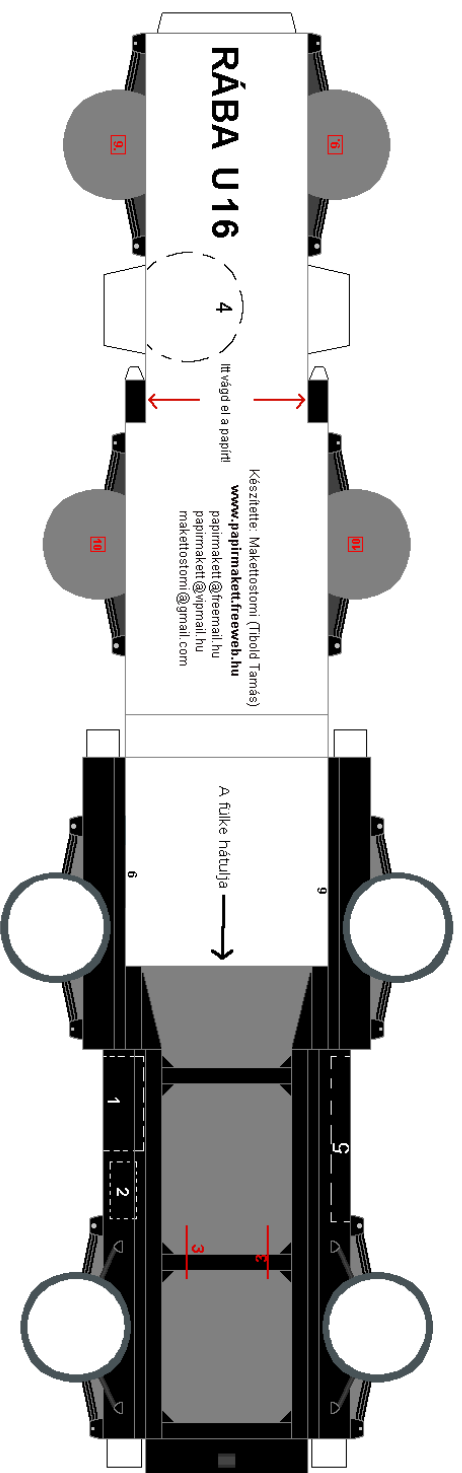


4 pótkerék

9
A hátsó hídakat ragaszd a kerékek belső felén lévő prosz kerékre!
A hátsó hídakat összeragaszthatod az előző sablonból is, de ha az nem érneked töltek, akkor ezekkel 6-6-ot összeragasztasz egymással a két végükre meg ragasztod a feltele részekkel, és ugyanazt az eredményt kapsz!



Olvasd el a ragasztási tanácsokat is!



Az ADR táblákat ragaszd a sárga téglalapra!
 Csak 1 darab kell, amelyik szimpaiikus, de majd
 utána az a szám, kell a pótkocsira is!

30	33	30
1202	1203	1223
gázolaj	benzin	kerékház

