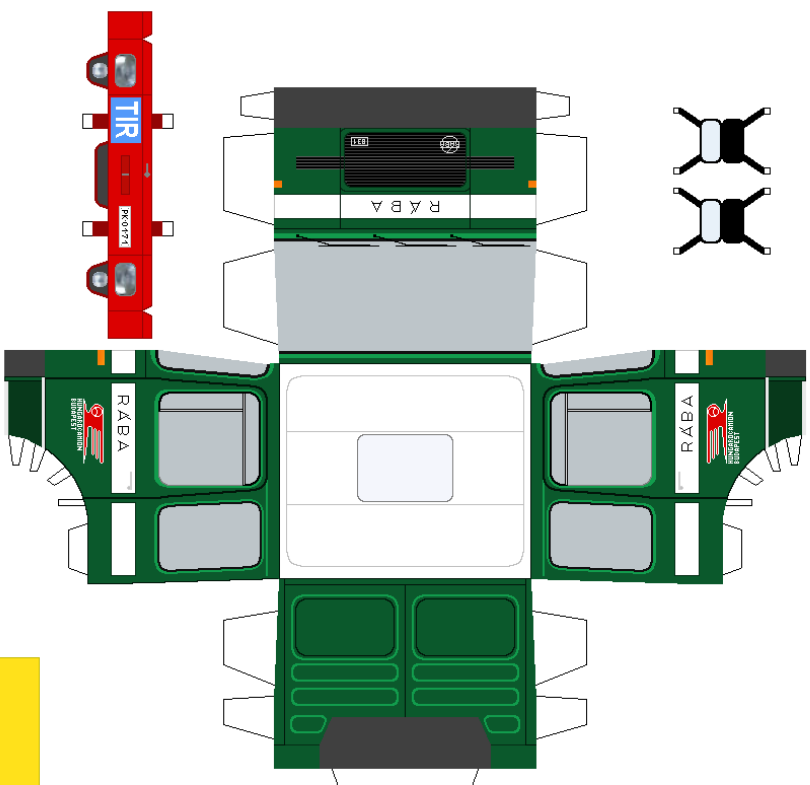
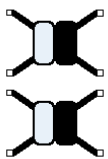
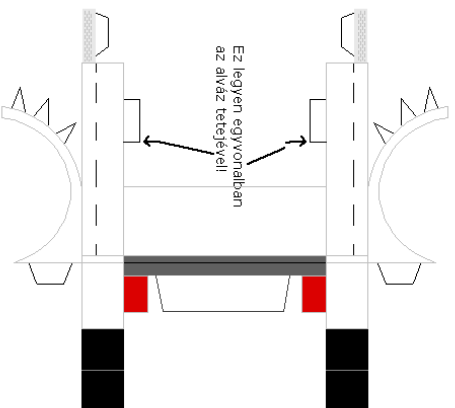


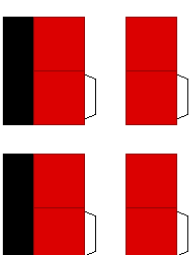
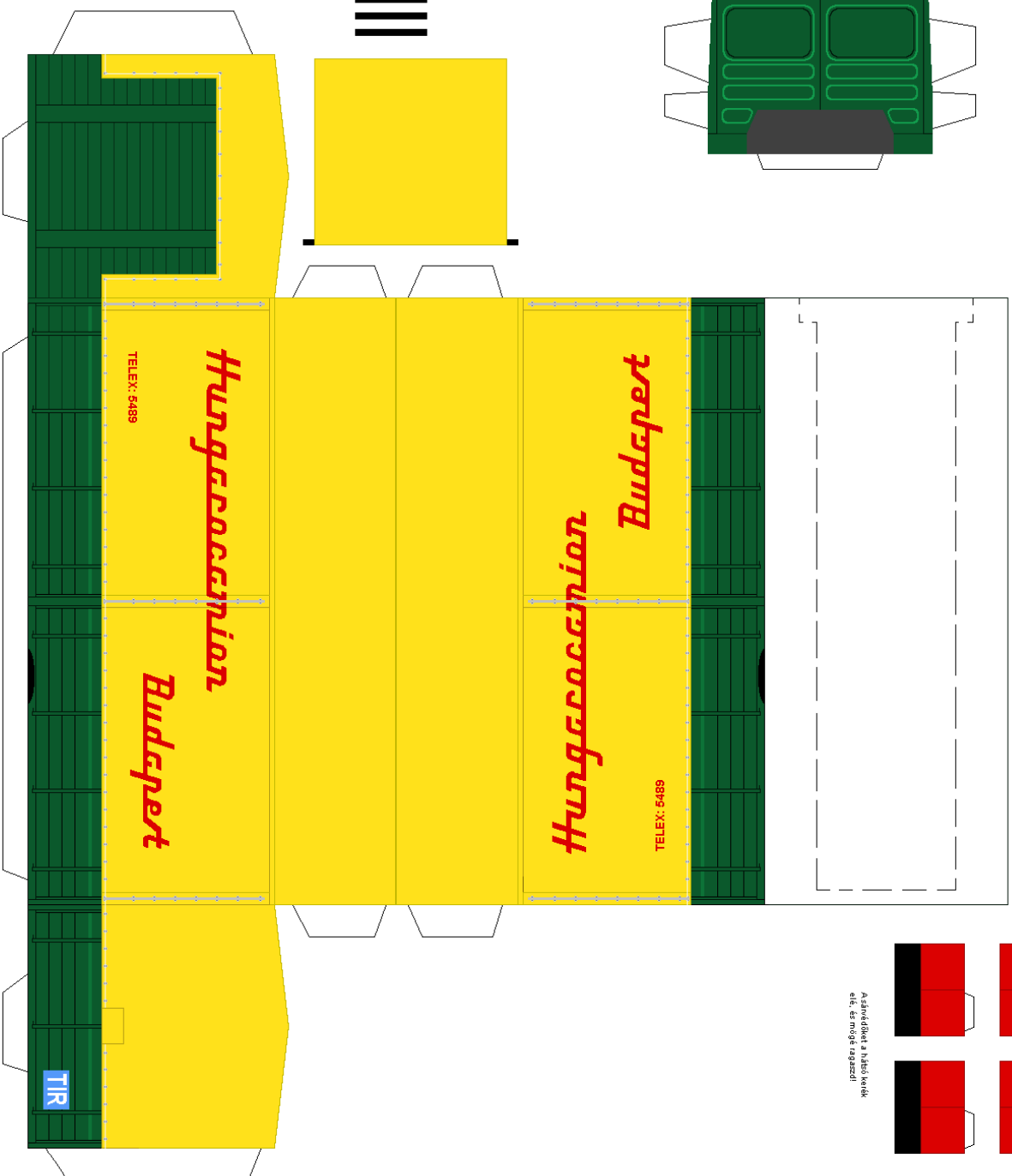
Olvasd el a ragasztási tanácsokat is!



A légtérrelt ragaszd a lülke tetejére!
A fekete csikókat 2-2-1 ragaszd össze egymással szemben
és azal támaszd ki hátul!

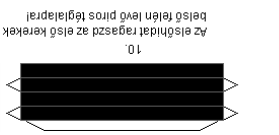


Ez legyen egyvonalban
az alváz teletjével!



Az arcvédőket a hálóknak
előre és mögé ragaszd!

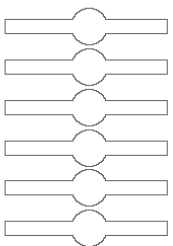
Olvasd el a ragasztási tanácsokat is!



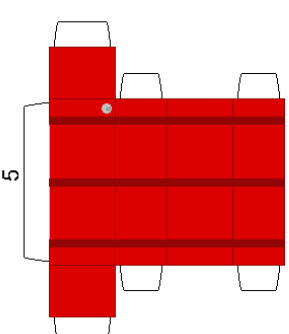
9. A hátsóhúkat ragaszd a kerekek belsejébe lévő piros keretrel



10. Az előhúkat ragaszd az első keretek belsejébe lévő piros keretlel

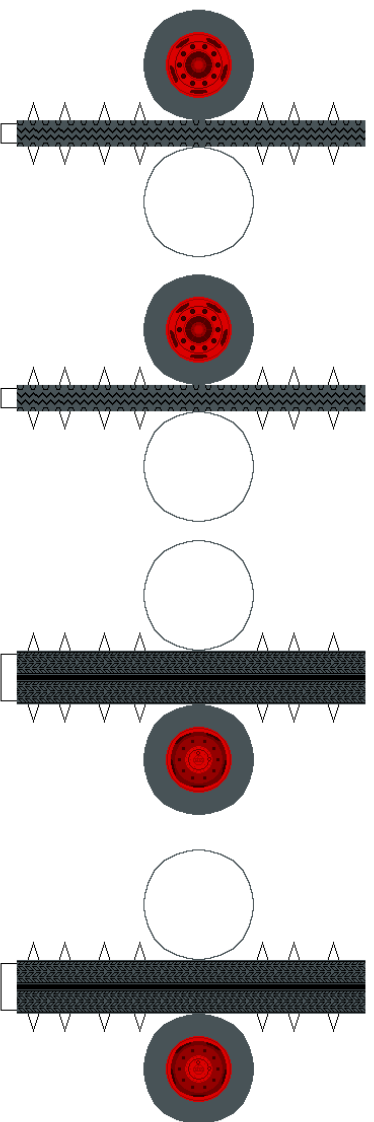
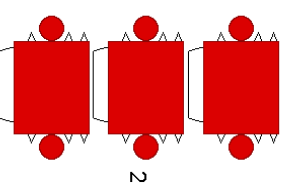
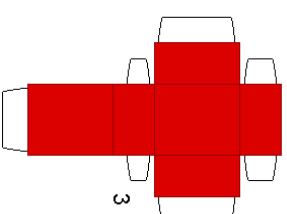
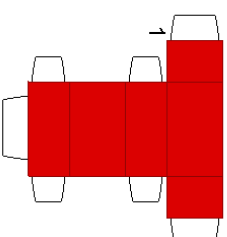
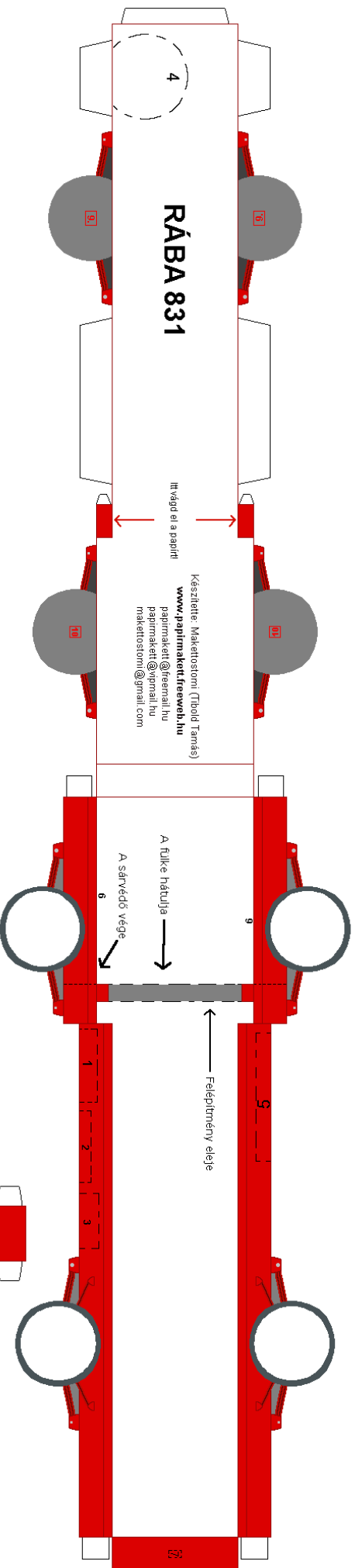


A hátsó húkat összeragaszd az első sablonból is, de ha az előhúkat is készíted, akkor az első húkat is ragaszd meg a hátsó részekkel, és ugyanúgy az elsőmenők kapod!

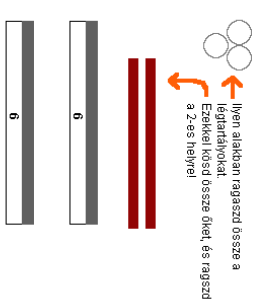


Ezektől a felépítményvégeket ragaszd!

Avonőrlőket a kijelölt helyre ragaszd!



4. pótkerekek



Itten alakban ragaszd össze a felépítményeket. Ezekkel kezd össze őket, és ragaszd a 2-es helyre!