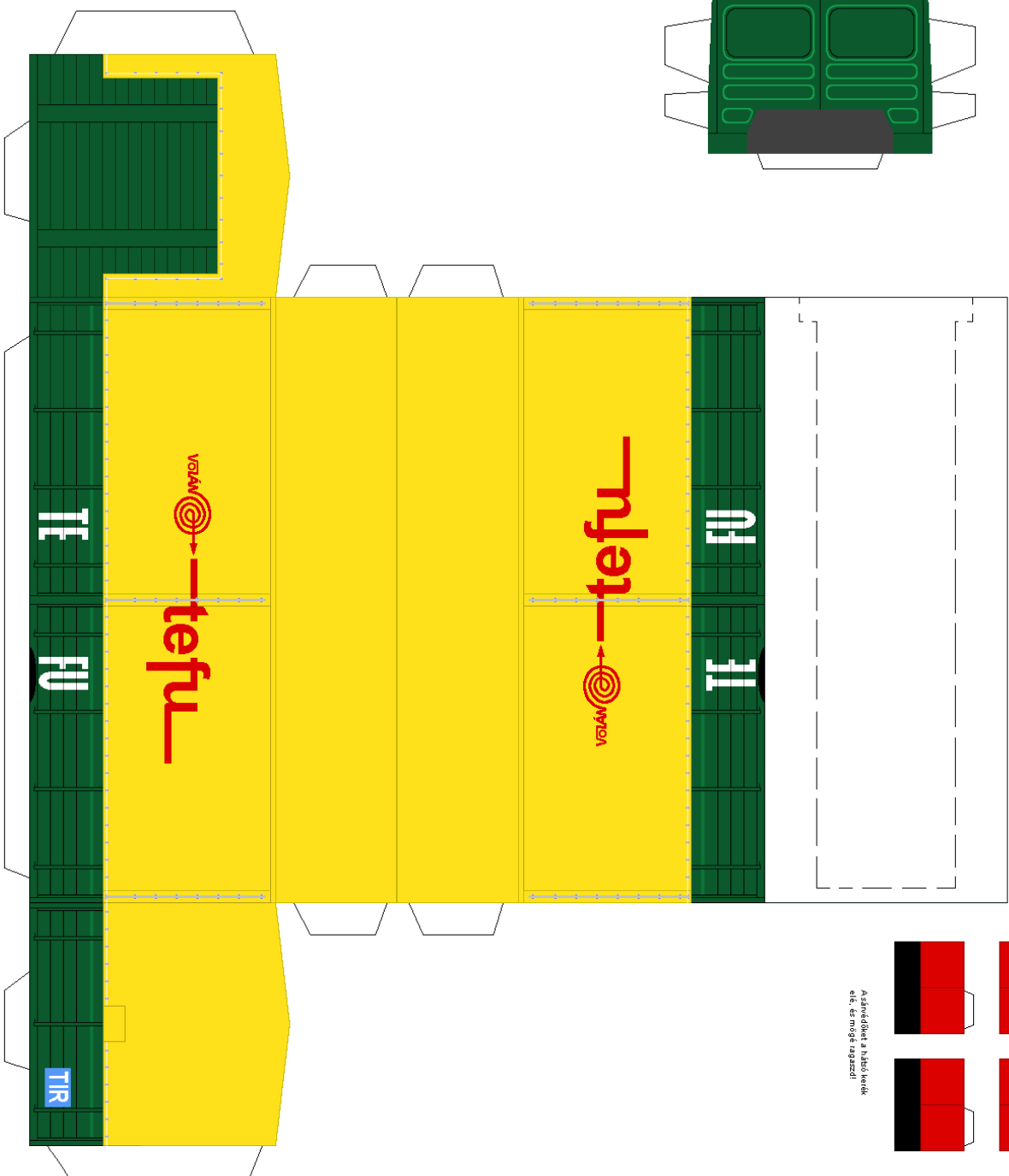
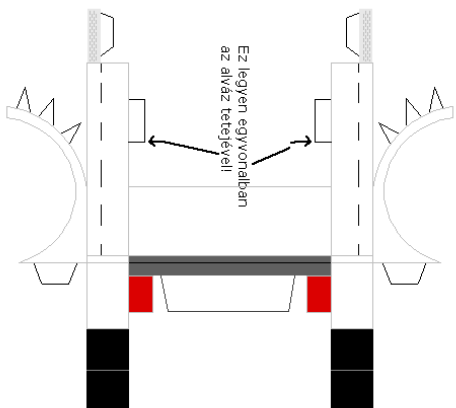
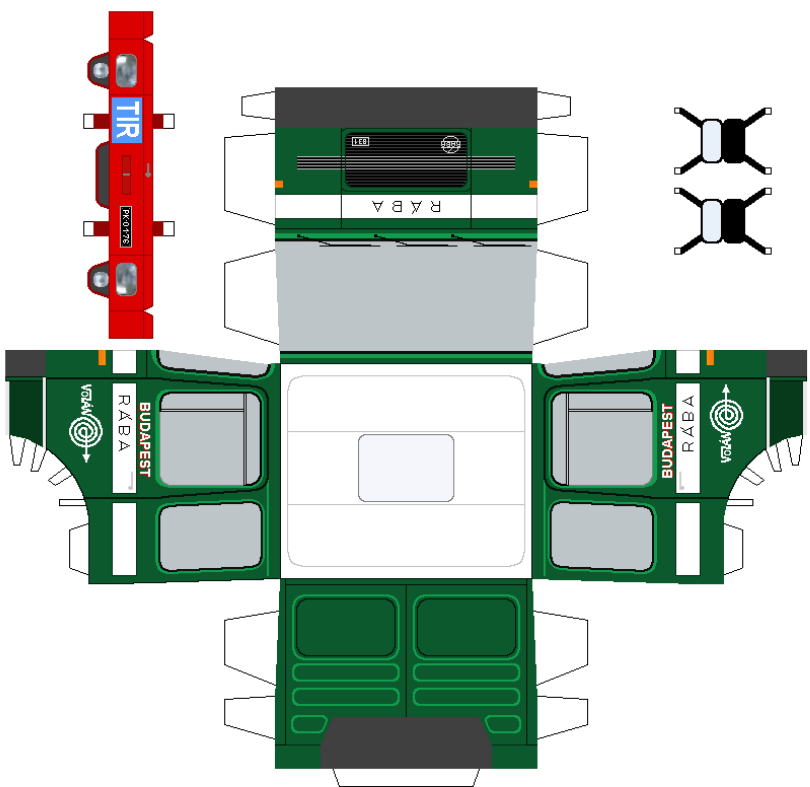
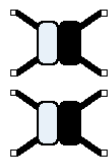
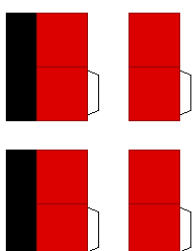
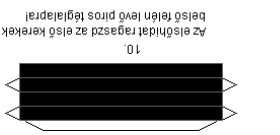


Olvasd el a ragasztási tanácsokat is!



Az arcvédőket a kész kocsik
elő- és mögött ragaszd!

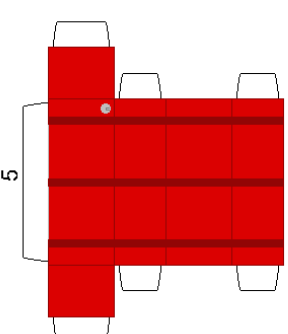
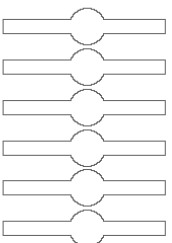




9. A hátsóhúkat ragaszd a kerekek belsejébe lévő piros keretrel

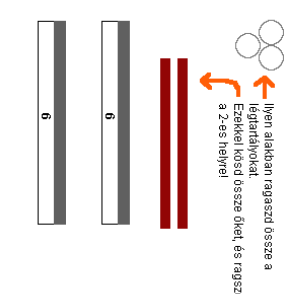
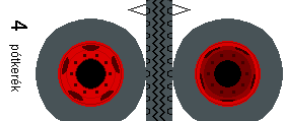
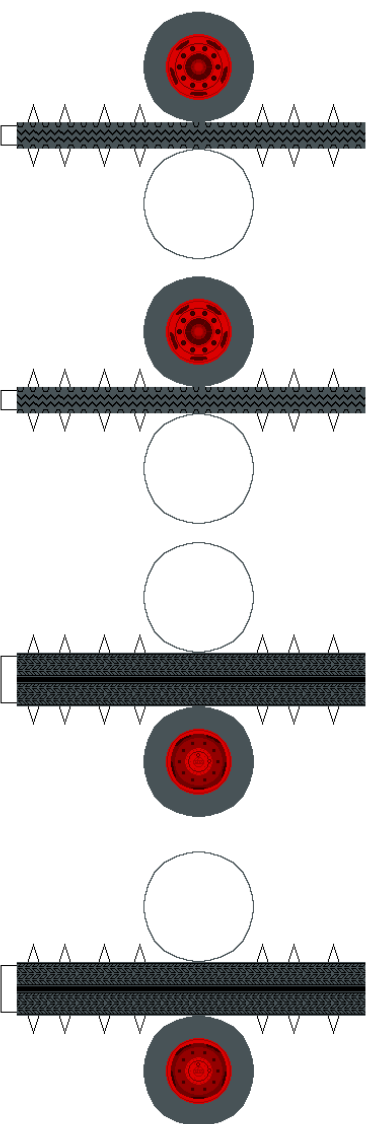
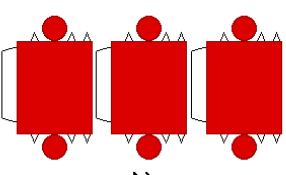
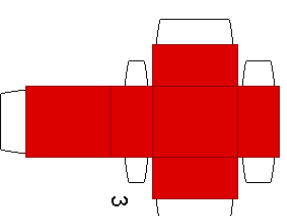
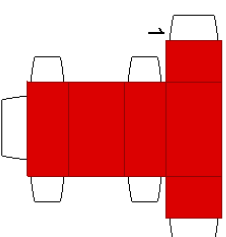
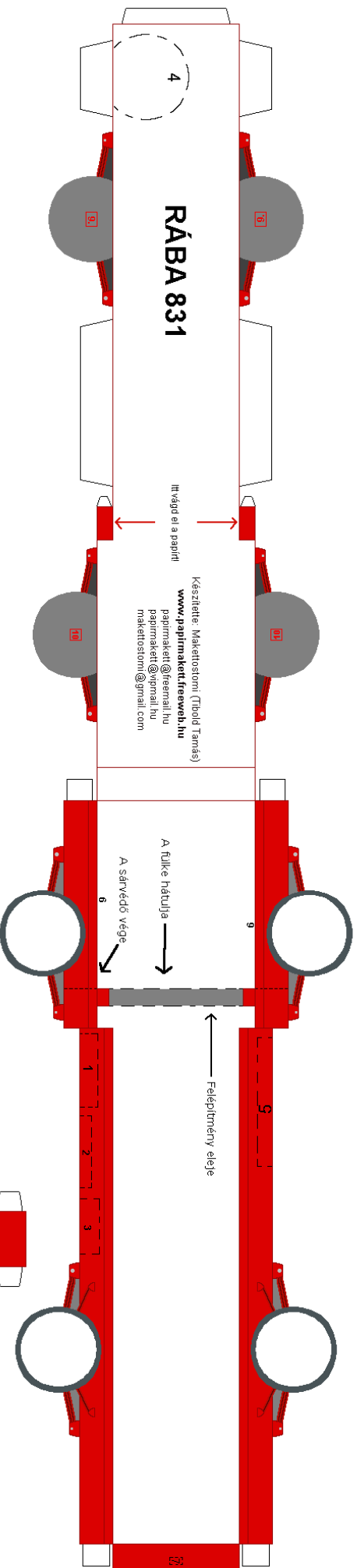


A hátsó hirtel lecszerelhető az előző sablonból is, de ha az alapmodellünk, akkor csak az új sablon segítségével ragaszd meg a ragasztó a felüle részeken, és ügyelj az éremmérték kapott!



Ezket a felépítőanyagot ragaszd!

Avonóbert a kijelölt helyre ragaszd!



4 pótkerekek

Itten alakban ragaszd össze a felépítőanyagot. Ezekkel kezd össze őket, és ragaszd a 2-es helyre!