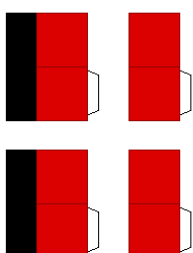
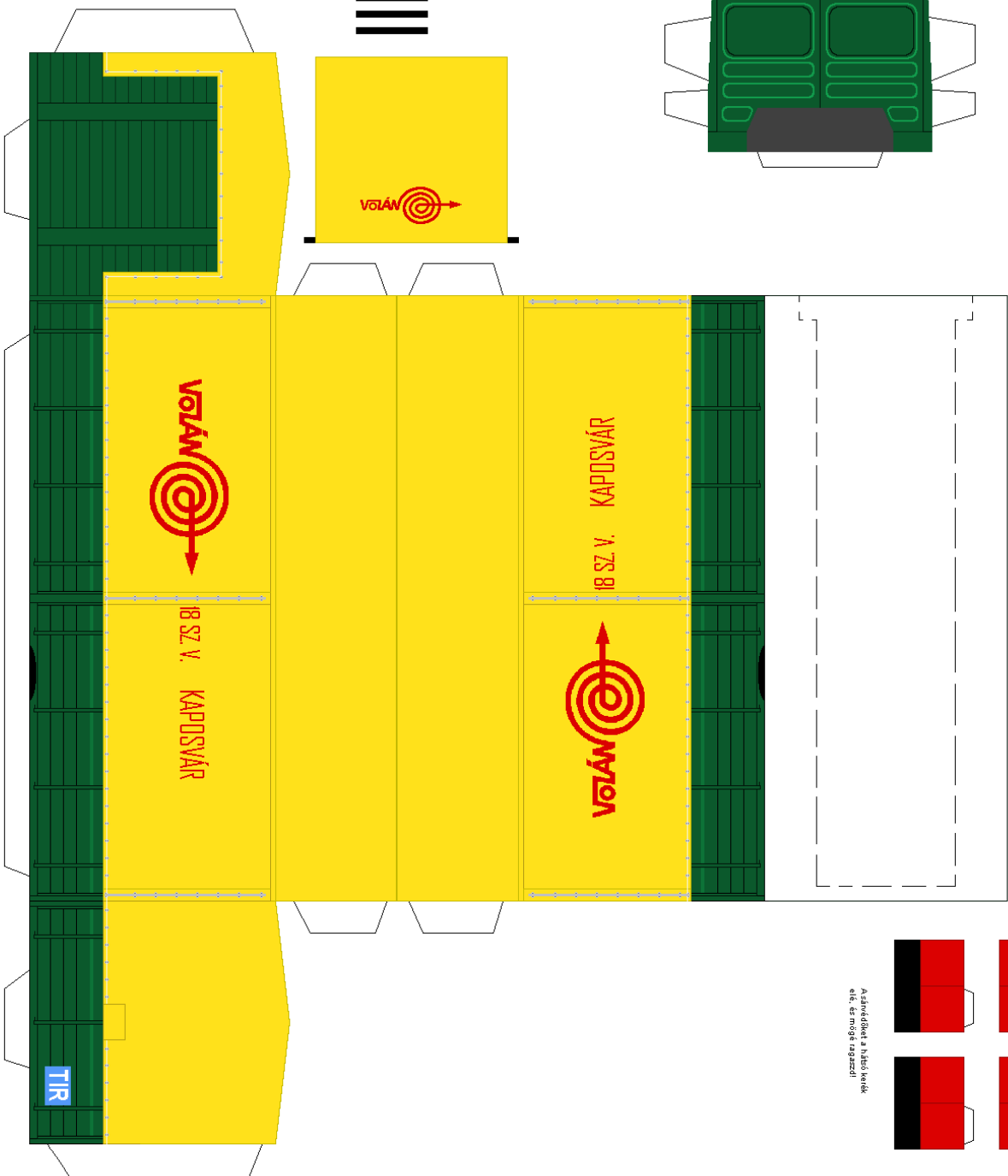
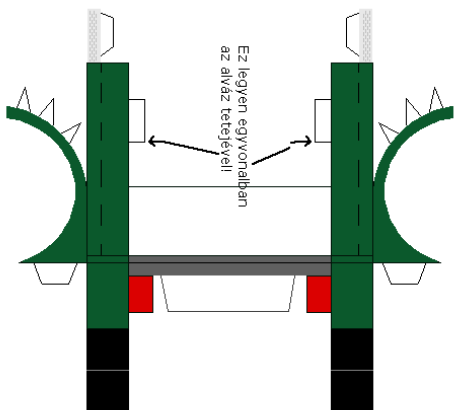
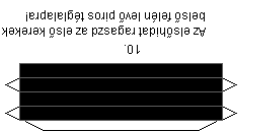


A légtérrelt ragaszd a lüke feléire!
 A fekete csikókat 2-2-1 ragaszd össze egymással szemben
 és azal támaszd ki hátul!



Az arcvédőket a háló kenek
 elé, és mögé ragaszd!

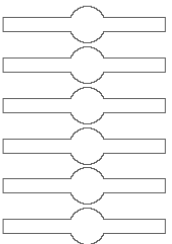
Olvasd el a ragasztási tanácsokat is!



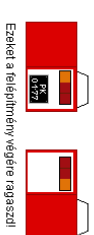
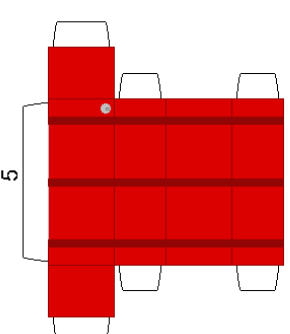
9
A hátsóhúkat ragaszd a kerekek belsejébe lévő piros keretrel



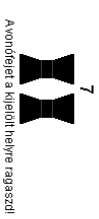
10
Az előléd ragaszd az első keretek belsejébe lévő piros keretrel



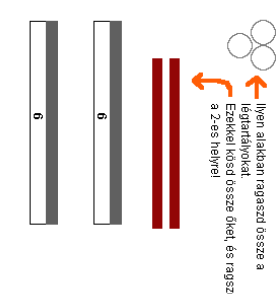
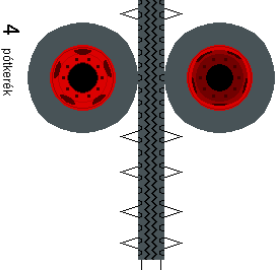
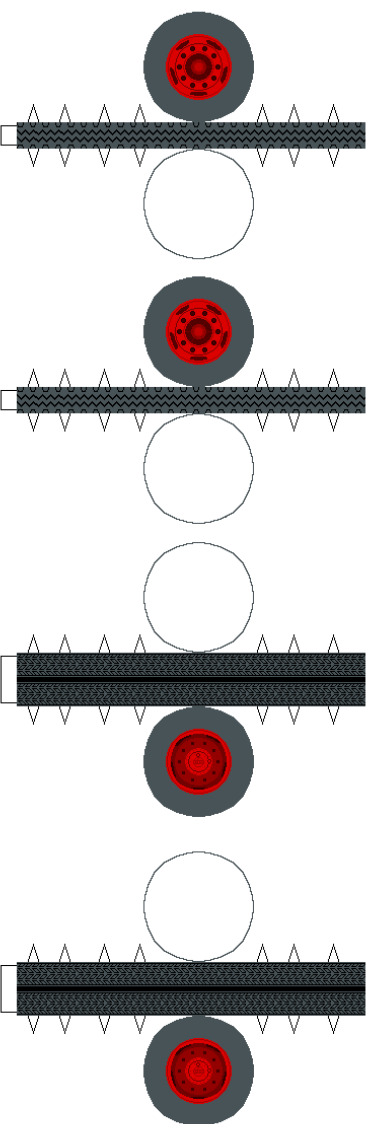
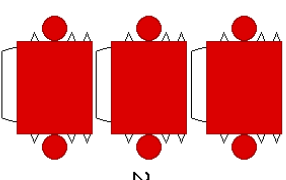
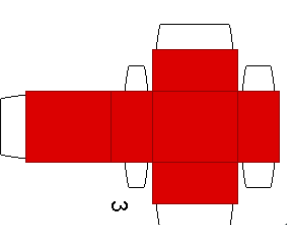
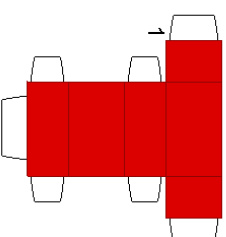
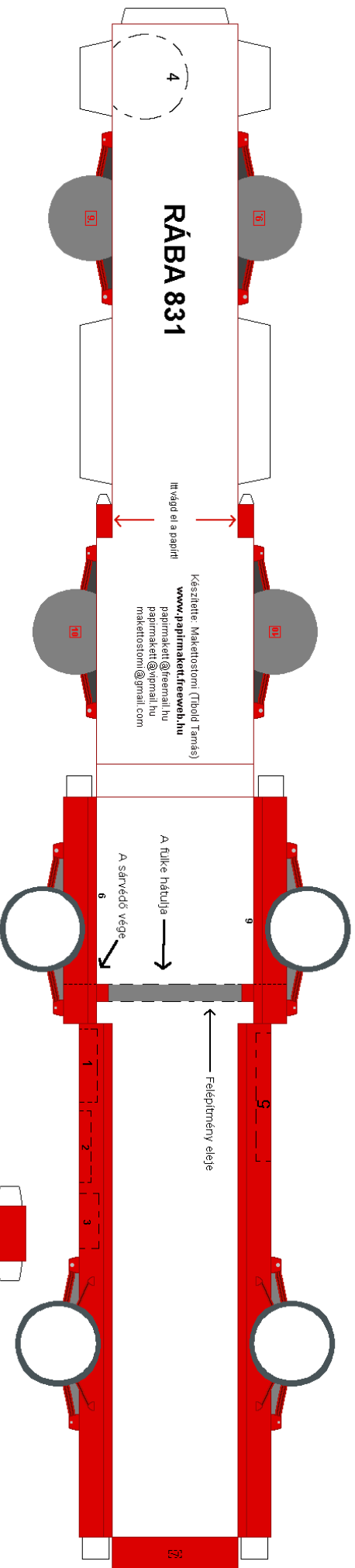
11
A hátsó hűtő felszerelhető az előfő sablonból is, de ha az nem szereted, akkor készítsd fel a felszerelést a papírral együtt végig a ragasztás a felüle részeken, és ugyanúgy az eredményt kapod!



13
Ezket a felépítésvégére ragaszd!



14
Avonóbert a kijelölt helyre ragaszd!



6
Isten áldokan ragaszd össze a felépítési tanácsokat. Ezekkel kezd össze őket, és ragaszd a 2-es helyre!

4
pótkerekek