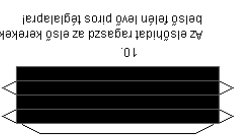
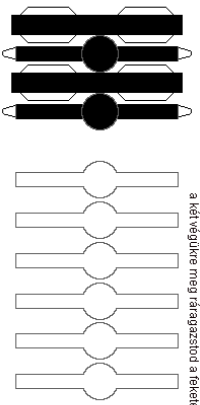


4 pótkerék

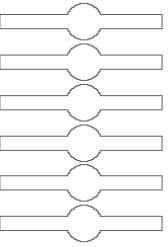
9
A hátsó hídakat ragaszd a kerékek belső felén lévő prosz kerékre!
A hátsó hídakat összeragaszthatod az előző sablonból is, de ha az nem érneked tünik, akkor ezekkel 6-6-ot összeragasztasz egymással a két végükre meg ragasztod a feltele részekkel, és ugyanazt az eredményt kapsz!



10
Az előhídat ragaszd az első kerékek belső felén lévő prosz tegelelprai

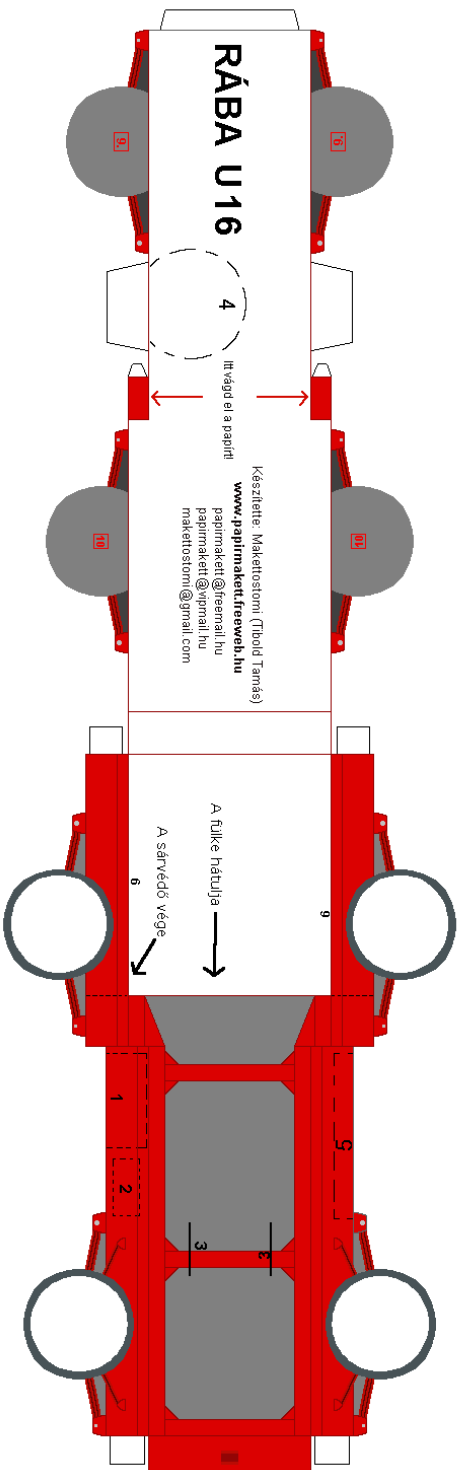


9
A hátsó hídakat ragaszd a kerékek belső felén lévő prosz kerékre!



10
Az előhídat ragaszd az első kerékek belső felén lévő prosz tegelelprai

Olvasd el a ragasztási tanácsokat is!



4

itt fogd el a papírt!

Készítette: Makettosíró (Tibold Tamás)

www.pajimmakettirevel.hu

papirmakett@freemall.hu

papirmakett@vpmall.hu

makettosiro@gmail.com

A felike hátulja

A sárvédő vége

9

1

2

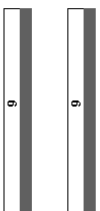
3

3

8

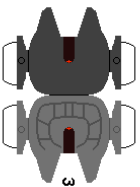
8

10

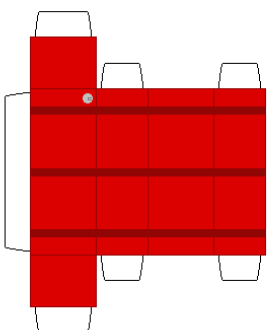


6

6

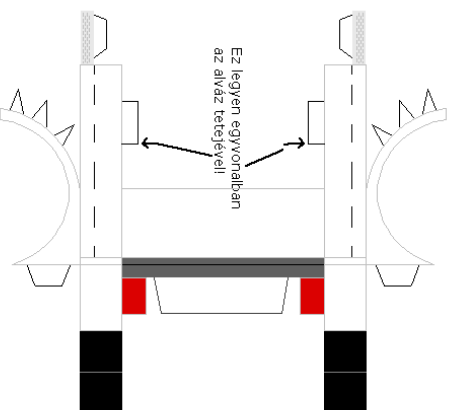
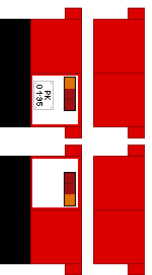
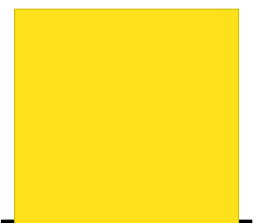


3

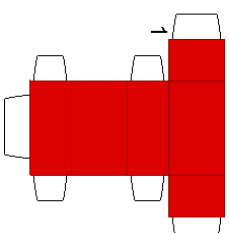
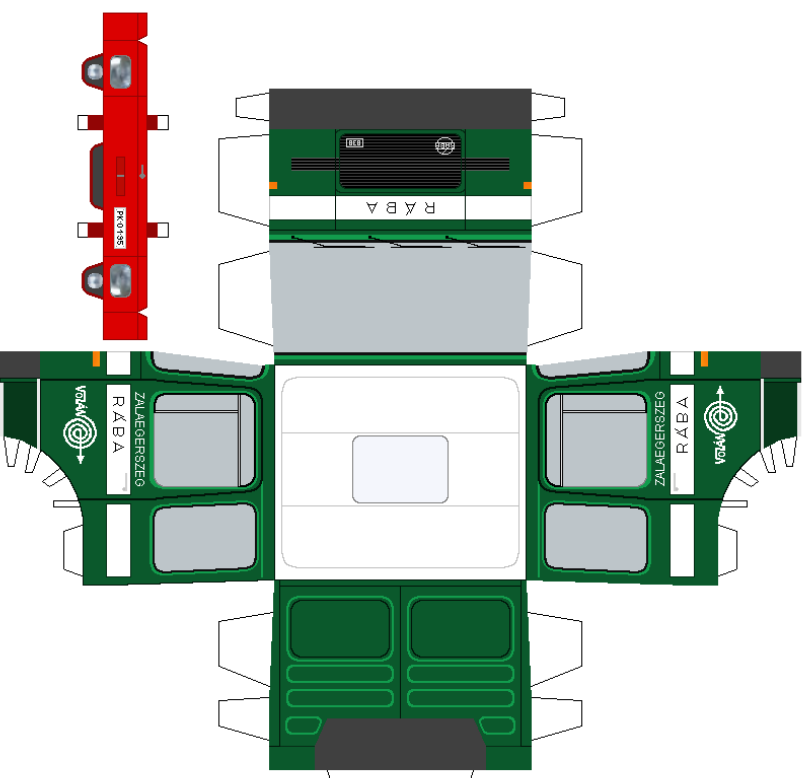


5

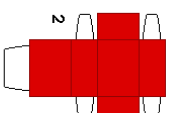
A legyelelti ragaszd a felike feljefel!
A felike cshokkoldi 2-2-1 ragaszd össze egyrasssal szemben
és azzal támaszd ki háhul!



Ez legyen egyvonalalisan az álváz teteljével!



1



2