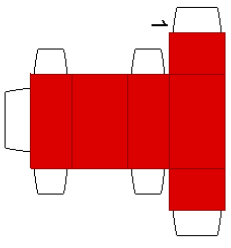
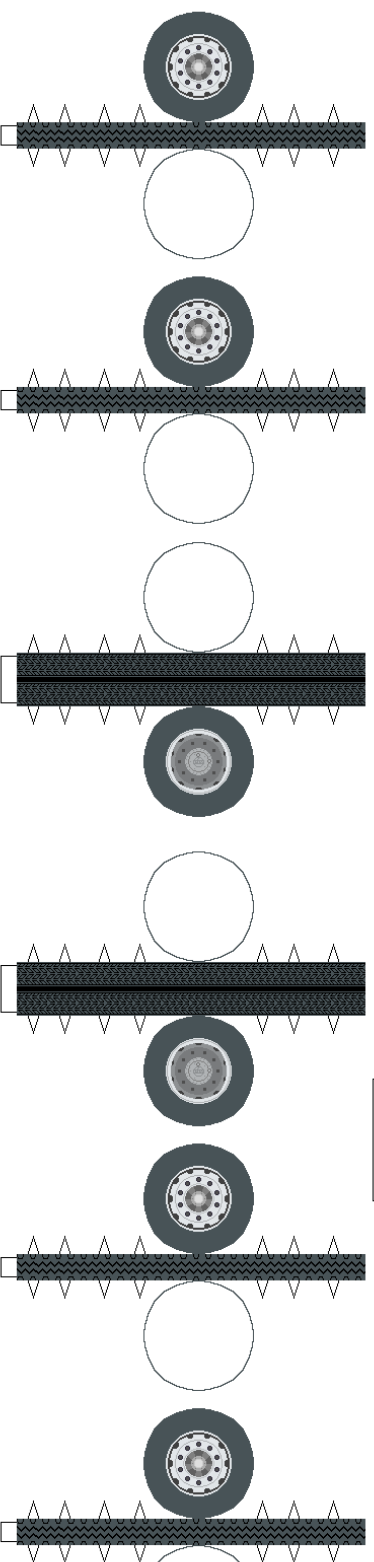
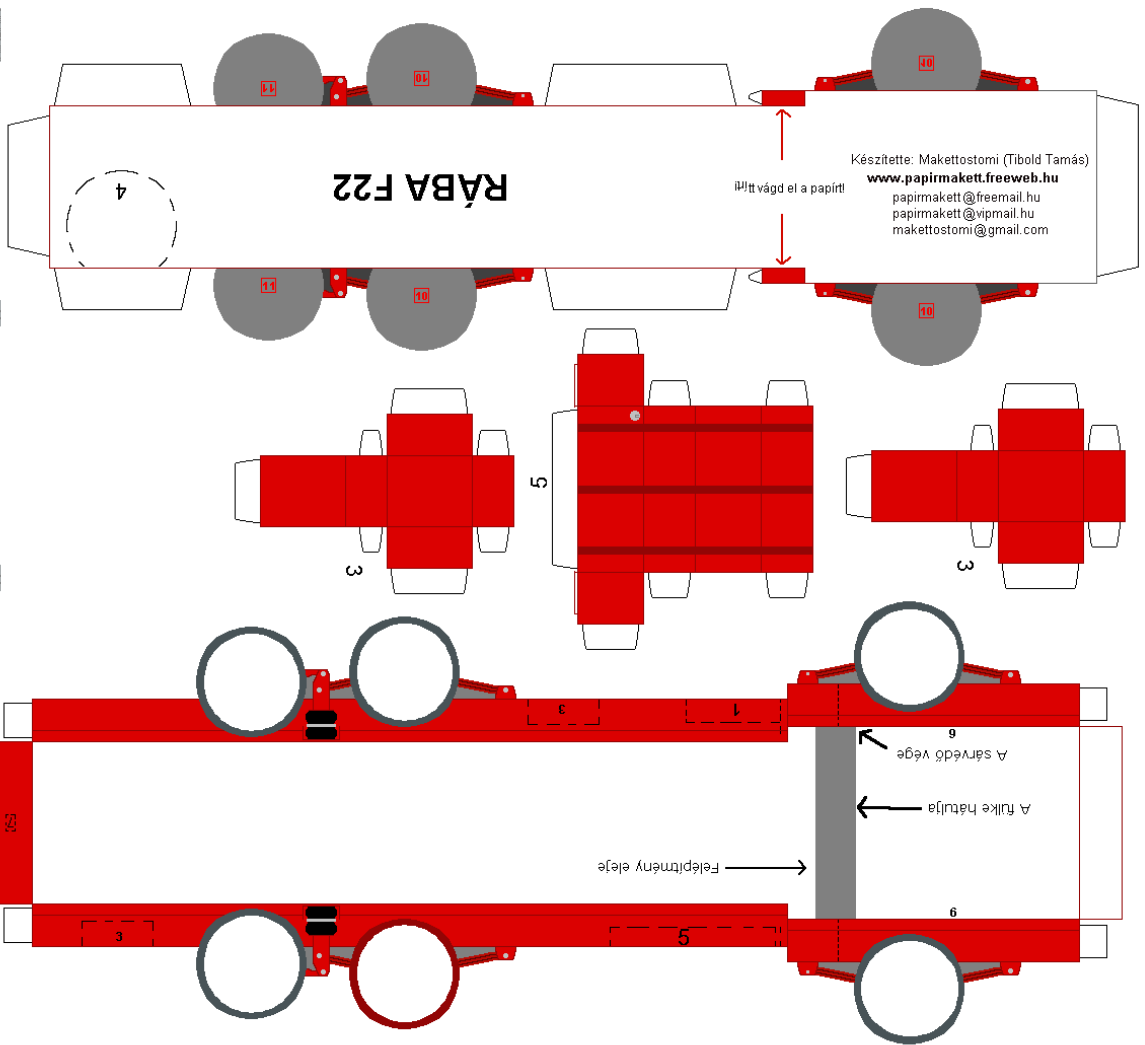
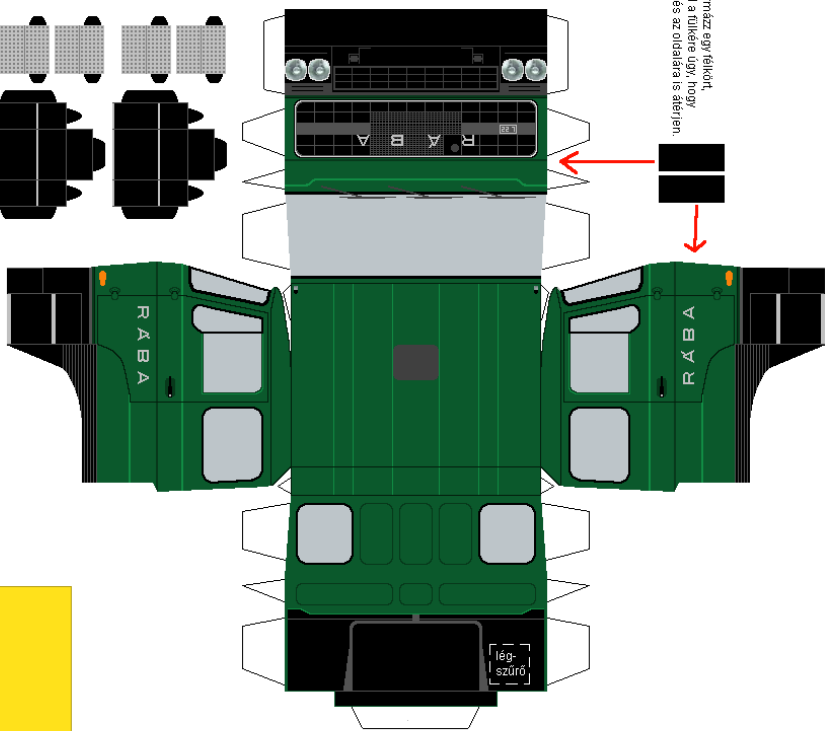


A kétféleképpen ragaszd a kerekek belső felén lévő pirost kerettel!

A hátsó hidat összeragaszthatod az előző sablonból is, de ha az nem érneked, tudni, akkor ezekből 6-6-ot összeragasztasz egymással, a két végükre meg ragasztod a fekete részeket, és ugyanazt az eredményt kapsz!

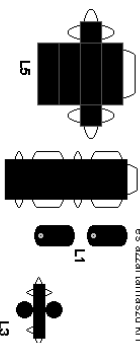


Ezekből formázz egy felkötőt és ragasd a tülkére úgy, hogy az elejére és az oldalára is átérjen.



Há a kácsókat is mindenki kioldozza, a kácsó nyakát kivéve, és ezeket az állványokkal beillesztendő a helyére.

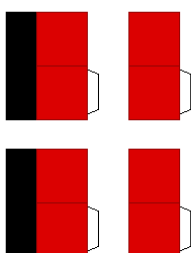
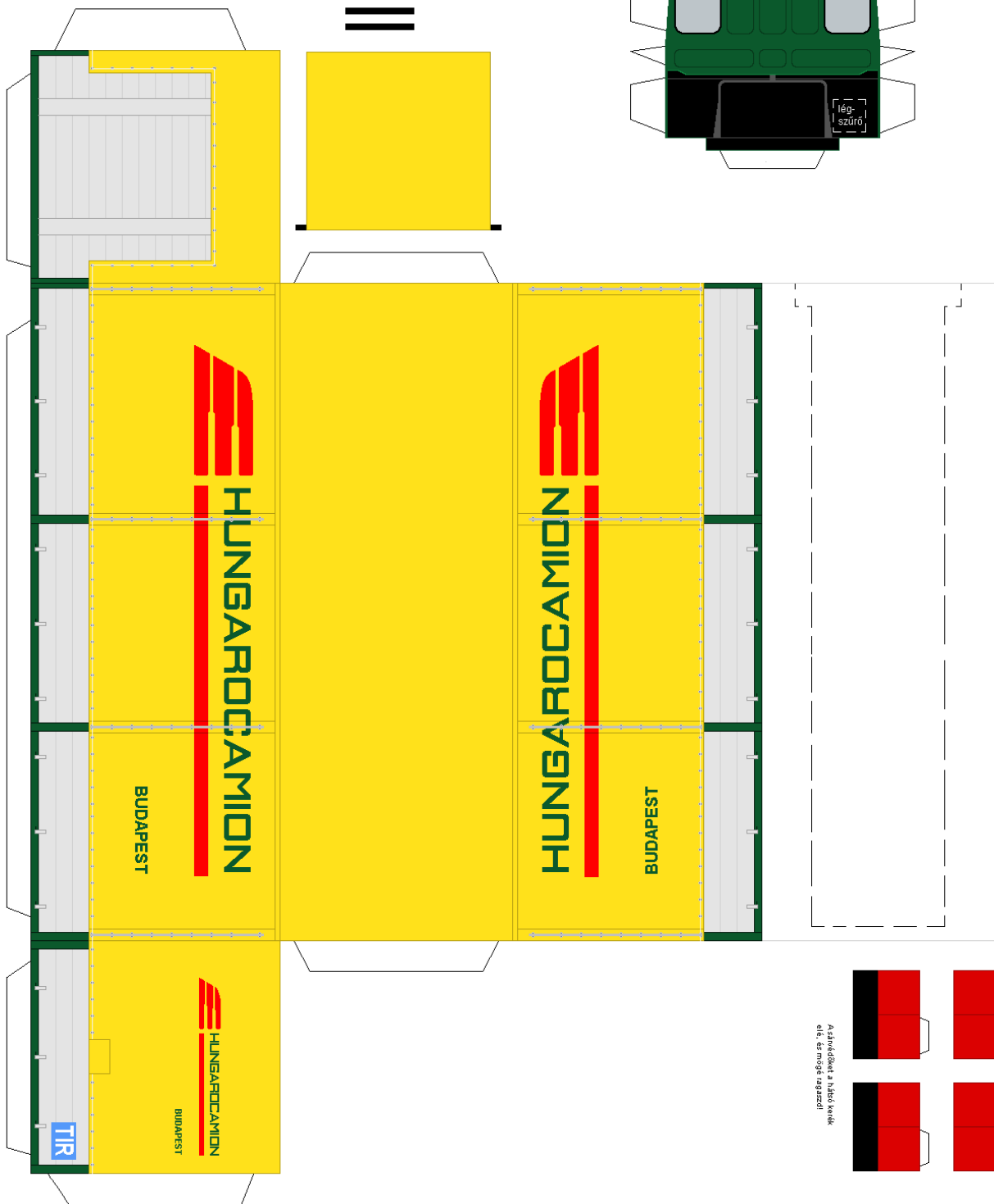
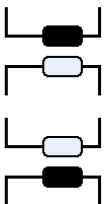
A légtelét ragasd a tülke tetejére!  
A felkötő csíkokat 2-2-1 ragasd össze egymással szemben és azzal támaszd ki hául!



Légszűrő összerakása:  
L1 köté, ragasd rá az L2-re alkarfészki  
L3-1 ragasd az ülőkarhoz alkarfészki felé!  
L4-ből csinálj egy hengert, ezt ragasd L3  
felé felé!  
L5-öt ragasd össze, és ragasd L4 tetejére!



Első tengely mozgatható sávradék



A hátsó tengelyt a hátsó kerekek  
elő, és mögött ragasd!