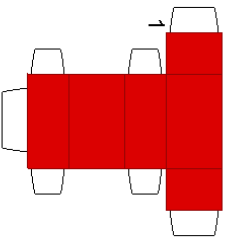
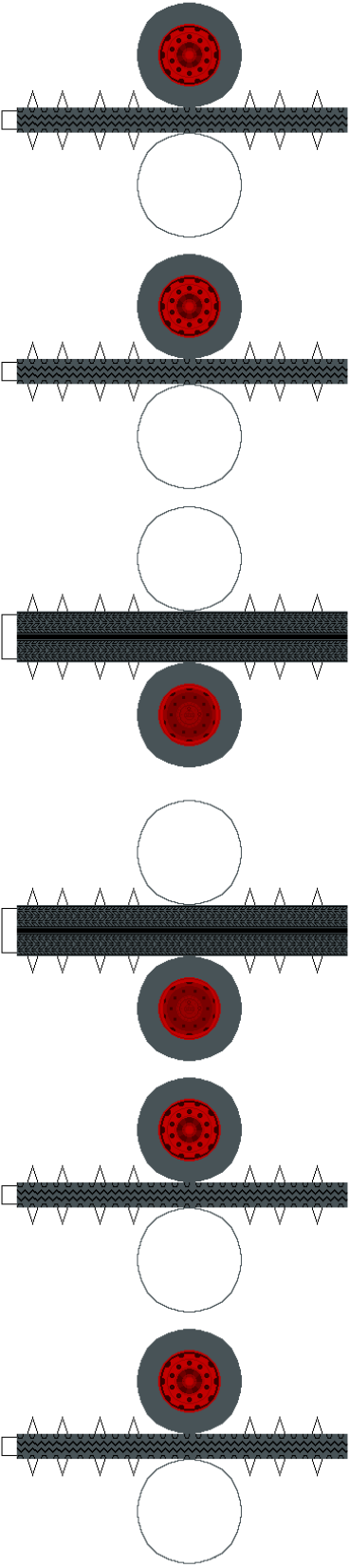
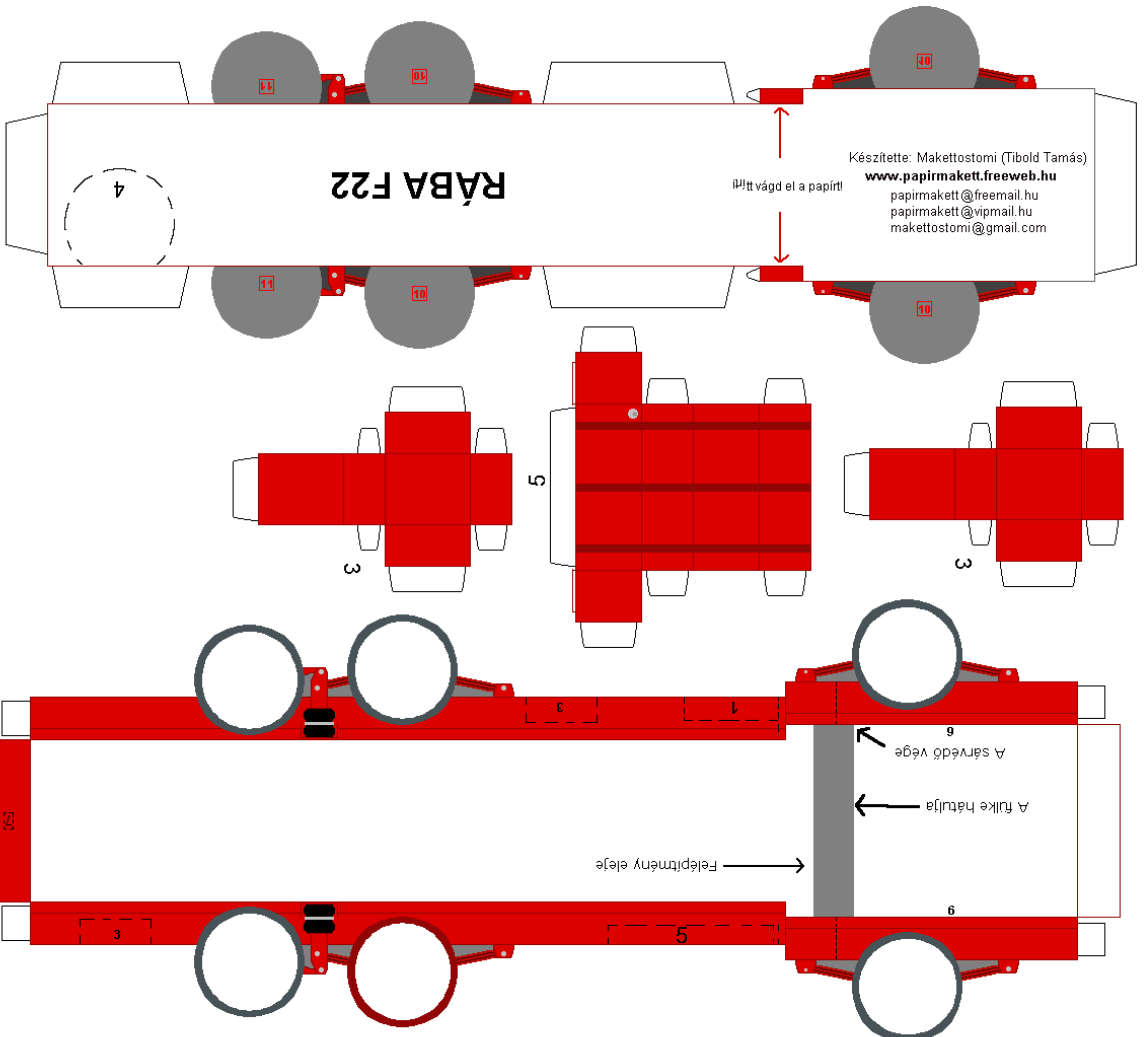
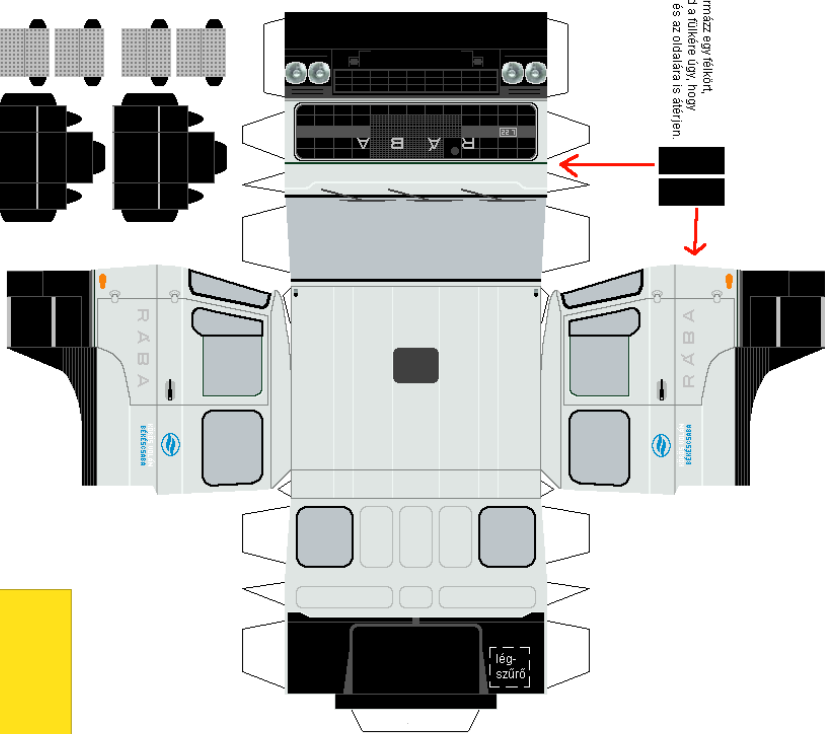


A pótkerekeket ragaszd a kerekek belsejébe! A csatlakozást a kerekek belsejébe ragaszd a kerekek belsejébe!

A hídakat összeragaszd az előző sablonból is, de ha az nem jön ki, akkor ezeket 6-6-ot összeragaszd egymással, a két végükre meg ragaszd a fekete részeket, és ugyanazt az eredményt kapod!

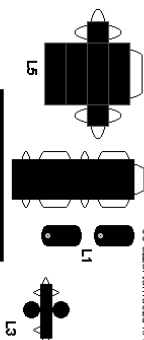


Ezektől formázz egy felkötőt és ragaszd a tülkre úgy, hogy az elejére és az oldalára is átérjen.



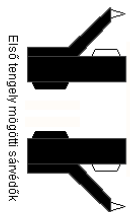
Há a légszűrőt is elmondón kioldand megcsinálni, a légszűrő helyét kiválasztand és ezeket az alkatrészeket be kell ragasztani a helyére.

A légszűrőt ragaszd a tülkre tetejére!  
A felkötő csíkjait 2-2-1 ragaszd össze egymással szemben és azzal támaszd ki hátra!

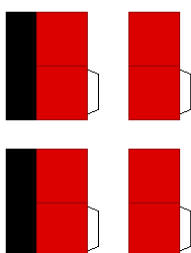
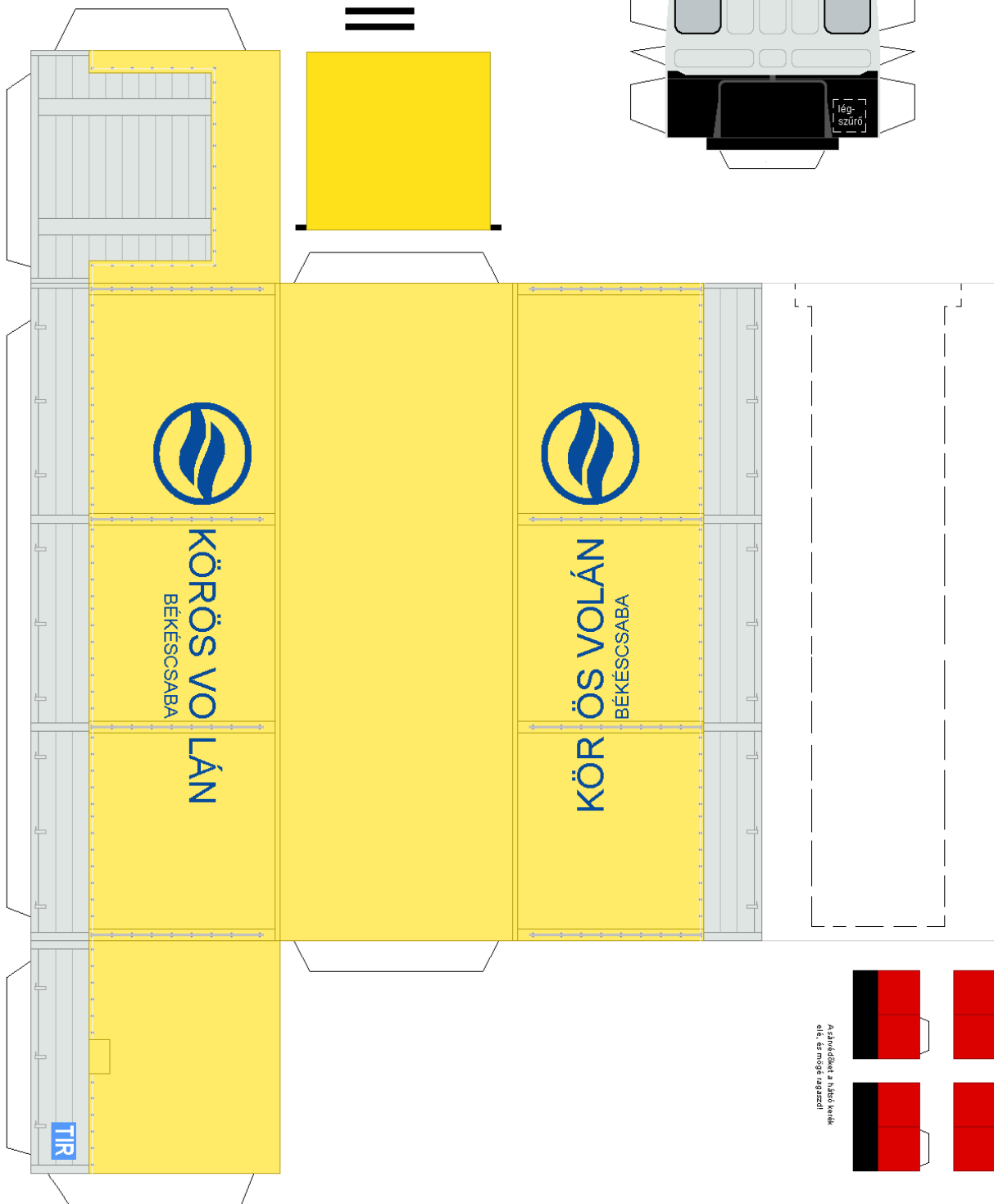
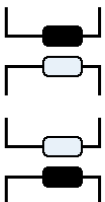


Légszűrő összerakásai:

- L1 köté: ragaszd rá az L2-és alkatrészt!
- L3-1 ragaszd az egykötő alkatrészt tetejére!
- L4-ből csinálj egy hengert, ezt ragaszd L3 tetejére!
- L5-öt ragaszd össze, és ragaszd L4 tetejére!



Első tengely mögötti csatlakozók



A színeket a hátsó kezek elre, és mögött ragaszd!