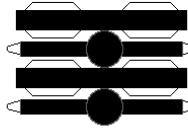
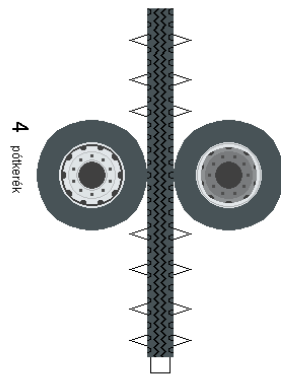
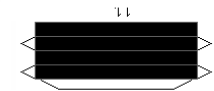
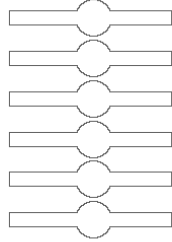


9
A hátsó hídakat ragaszd a kerekek belső felén lévő
píros keretre!

10
Az elősírhídt ragaszd az első kerekek
belső felén lévő píros téglalapra!

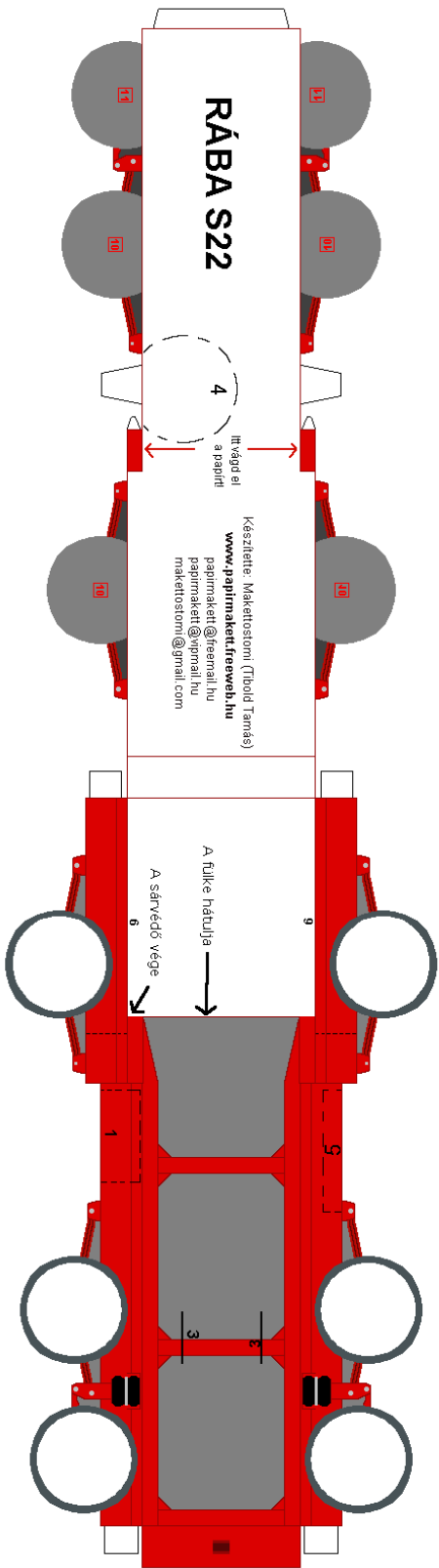


A hátsó hídakat összeragaszthatod az előző sablonból is, de ha az
nehézségük miatt, akkor ezektől 6-6-ot összeragasztasz egymással,
a két végükre meg ragasztod a fekete részeket, és ugyanazt az eredményt kapod!



4
pótkerekek

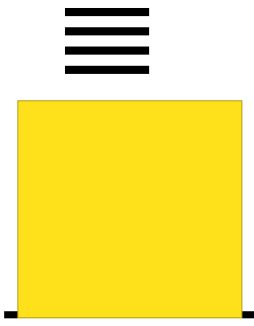
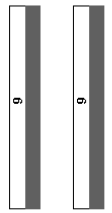
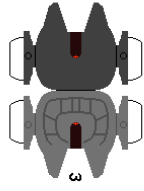
Olvasd el a ragasztási tanácsokat is!



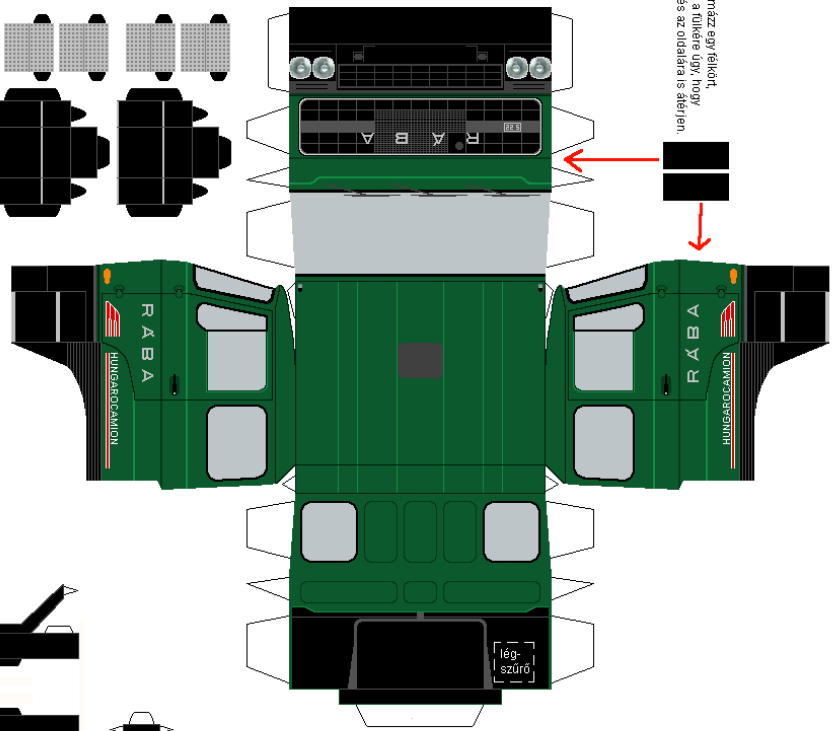
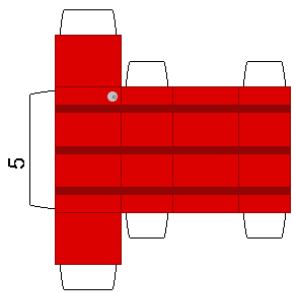
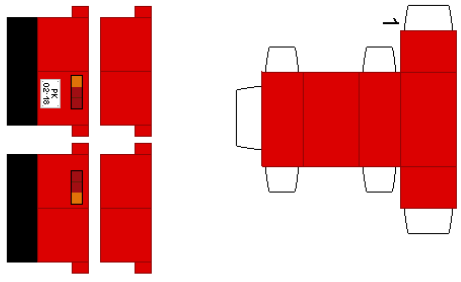
RÁBA S22

Készítette: Maketostomi (Tibold Tamás)
www.papirmaketweb.hu
 papirmaketti@freemall.hu
 papirmaketti@gmail.hu
 maketostomi@gmail.com

A fülkét ragaszd a fülke teteljével!
 A feketé csikokóli 2-2-1 ragaszd össze egymással szemben
 és azzal ilmaszd ki hábúli



Eszakóli formázz egy félkörűt,
 és ragaszd a fülkére úgy, hogy
 az elejére, és az oldalára is átérjen.



Há a lépcsőket is deádrán alkotod megcsinálni,
 a lépcső helyét kivágod, és azokat az alkatrészeket
 beragasztod a helyére.

Légszűrő összeszerelése:
 L1 köré, ragaszd rá az L2-es alkatrészt!
 L3-1 ragaszd az így kapott alkatrészt a teteljére!
 L4-0-t csináld egy hengert, ezt ragaszd L3
 teteljére!
 L5-0-t ragaszd össze, és ragaszd L4 teteljére!

