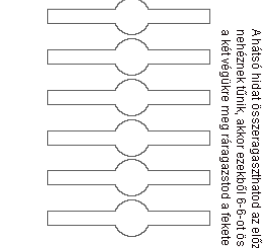
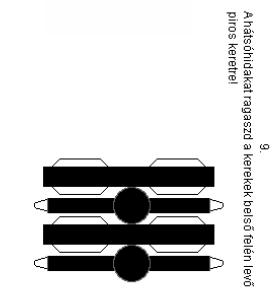
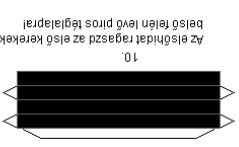
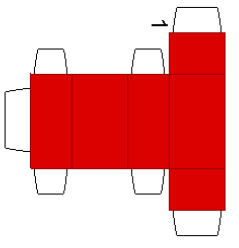
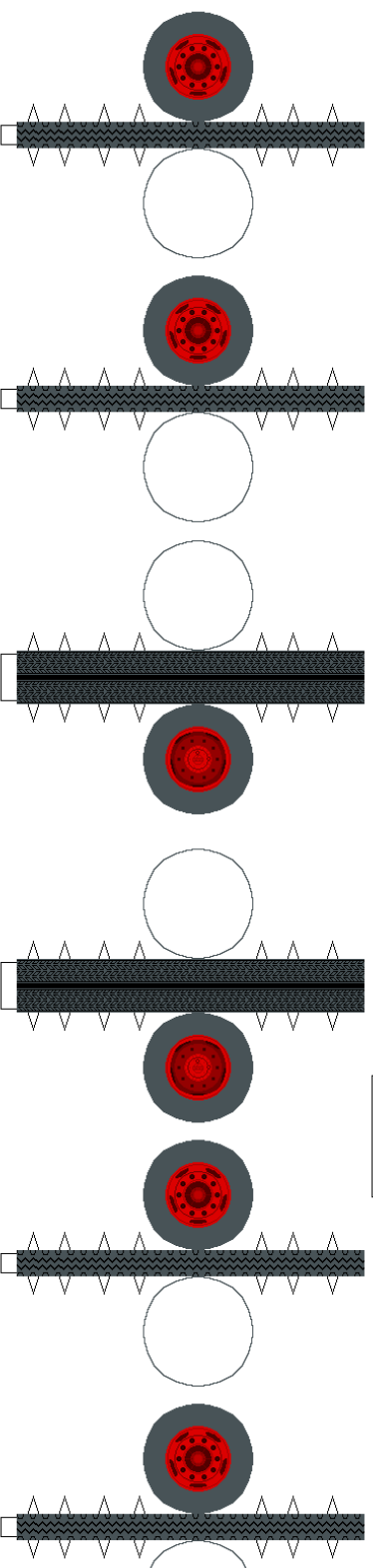
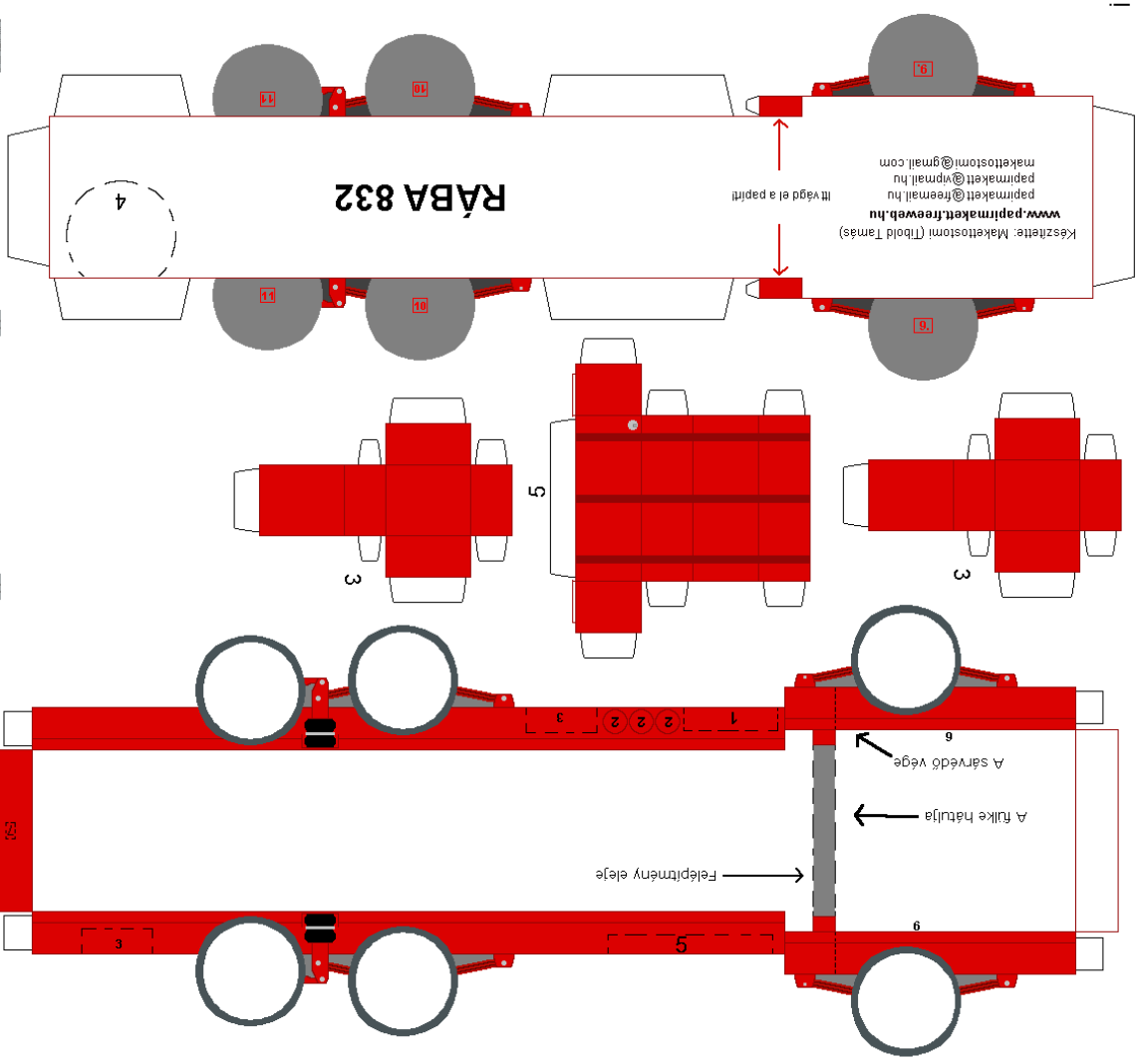


A vonóerőt a kijelölt helyre ragaszd!

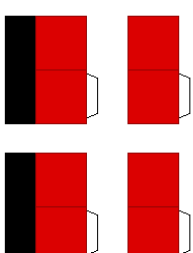
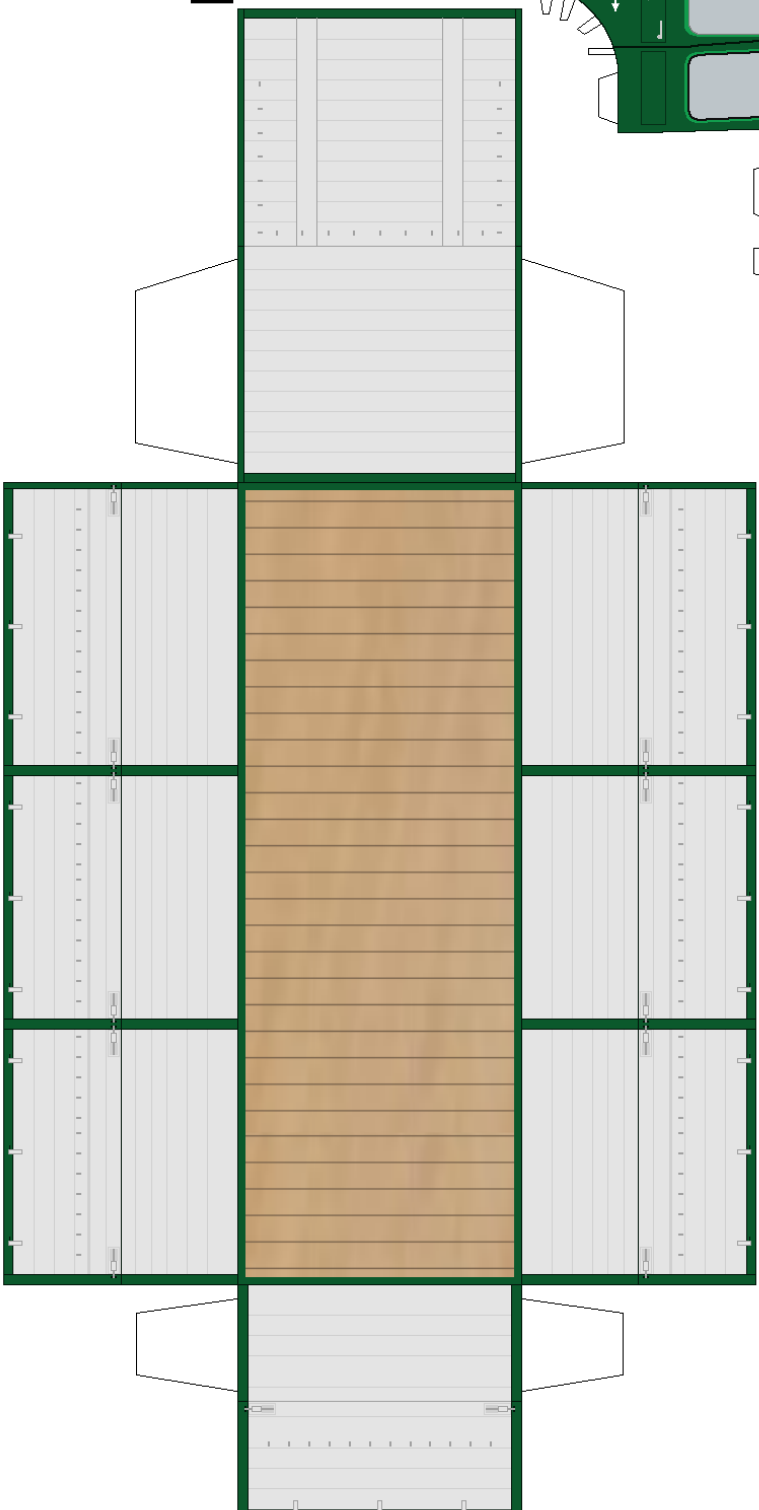
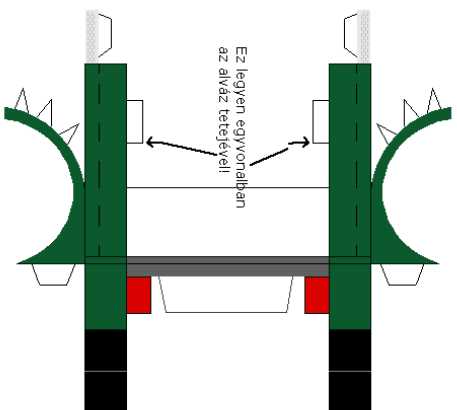
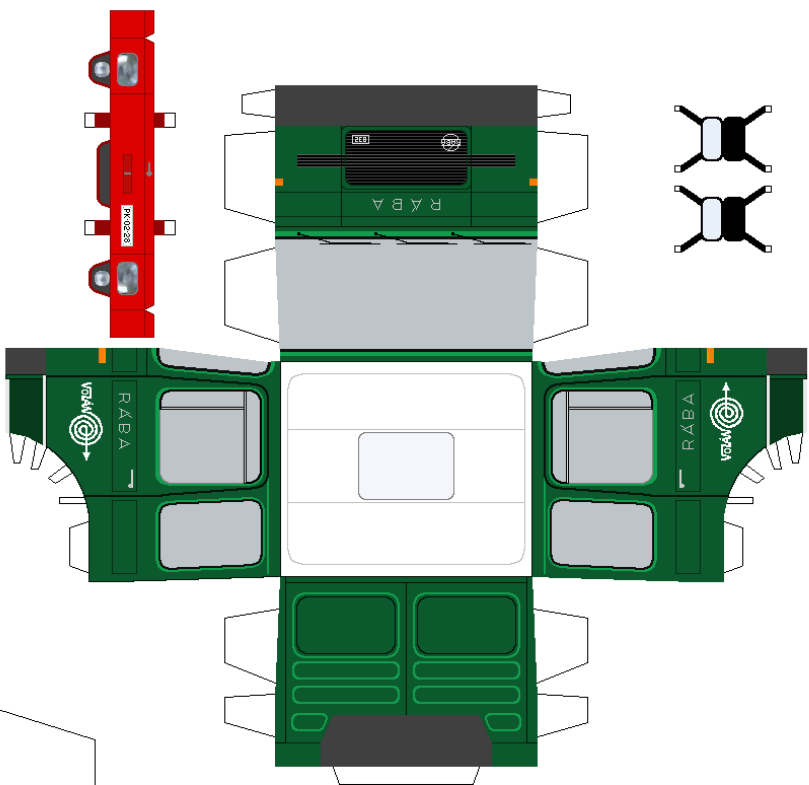
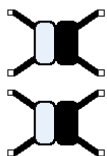


A kerekdarabot ragaszd a kerekek belső felén lévő pirok keretrel!

A hátsó hidat összeragasztanod az előző sablonból is, de ha az nem érkezik, tudnk akkor ezekből 6-6-ot összeragasztasz egymással, a két végükre meg ragasztod a feltele részeket, és ugyanazt az eredményt kapod!



Olvasd el a ragasztási tanácsokat is!



A sárvédőket a hibás kerekek
elő, és mögött ragaszd!