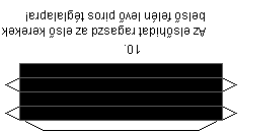


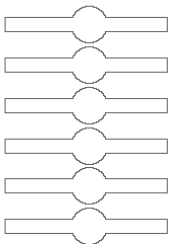
Olvasd el a ragasztási tanácsokat is!



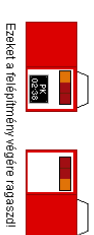
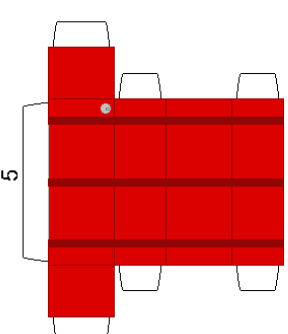
9. A hátsóhúkat ragaszd a kerekek belsejébe lévő piros keretrel



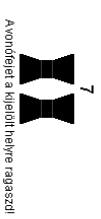
10. Az előhúkat ragaszd az első kerekek belsejébe lévő piros keretlepra



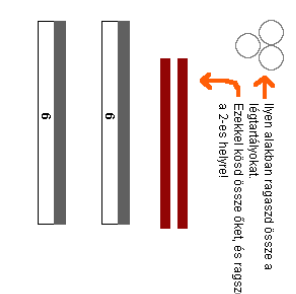
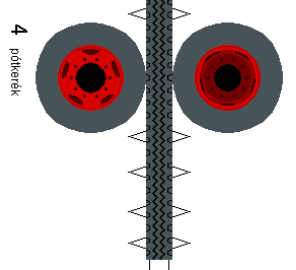
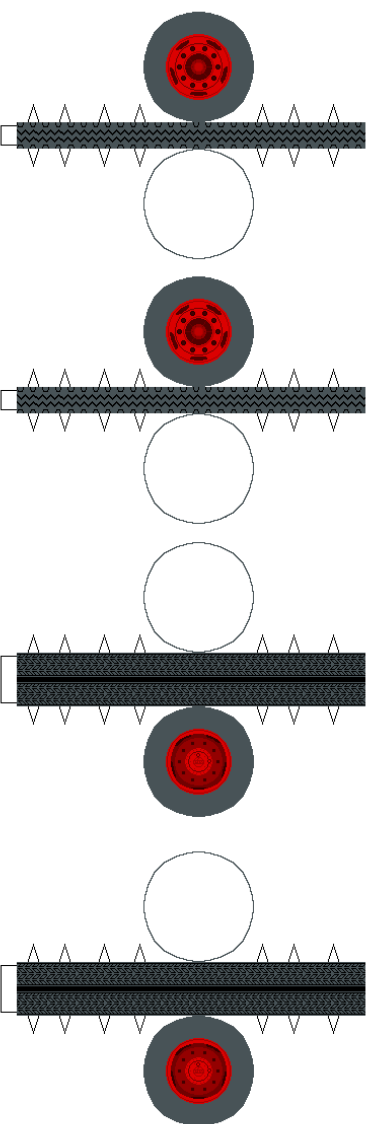
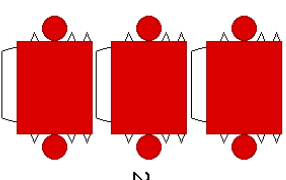
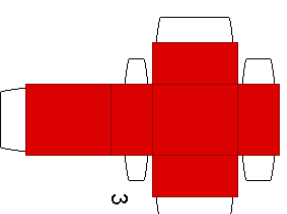
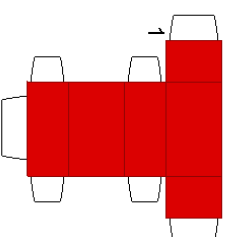
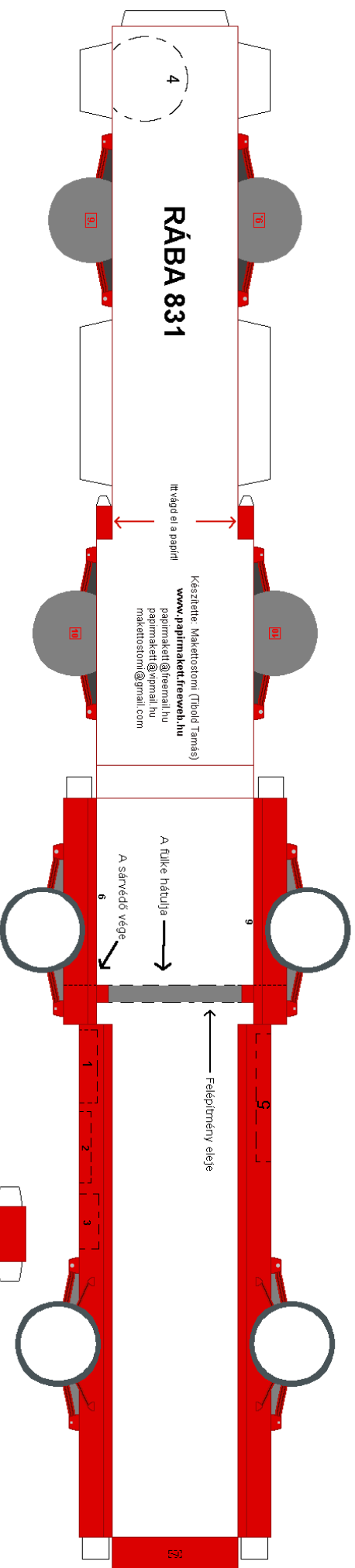
A hátsó húkat összeragaszd a piros sávból is, de ha az összeragasztod, akkor az első húkat is összeragaszd a piros sáv mellett végig, majd ragaszd a fehér részreket, és ugyanúgy az előmenők kapot!



Ezektől a felépítményvégeket ragaszd!

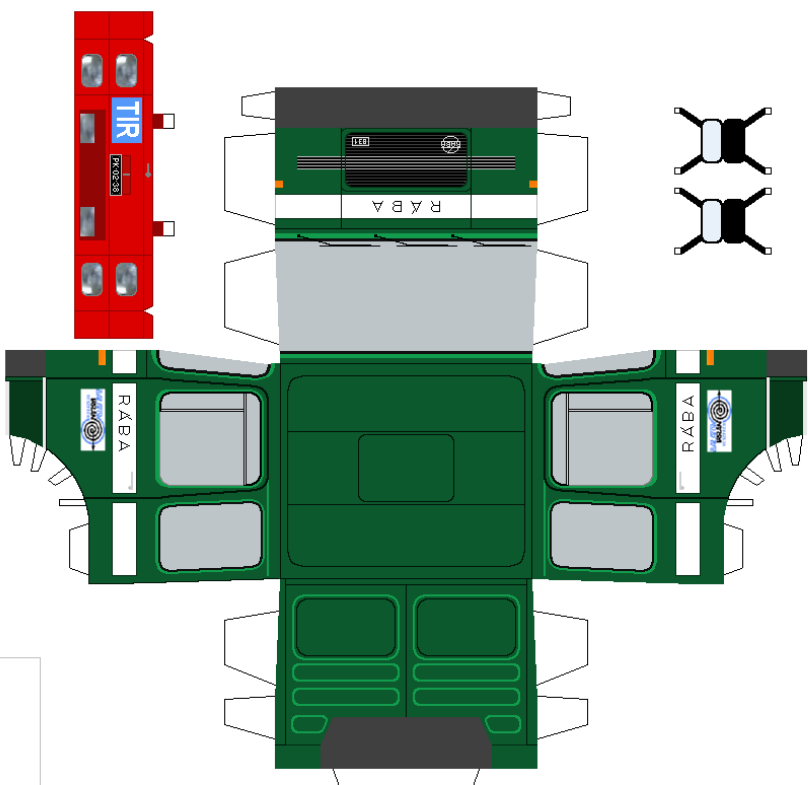
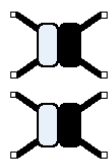


Avonókeret a kijelölt helyre ragaszd!

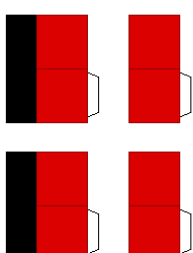
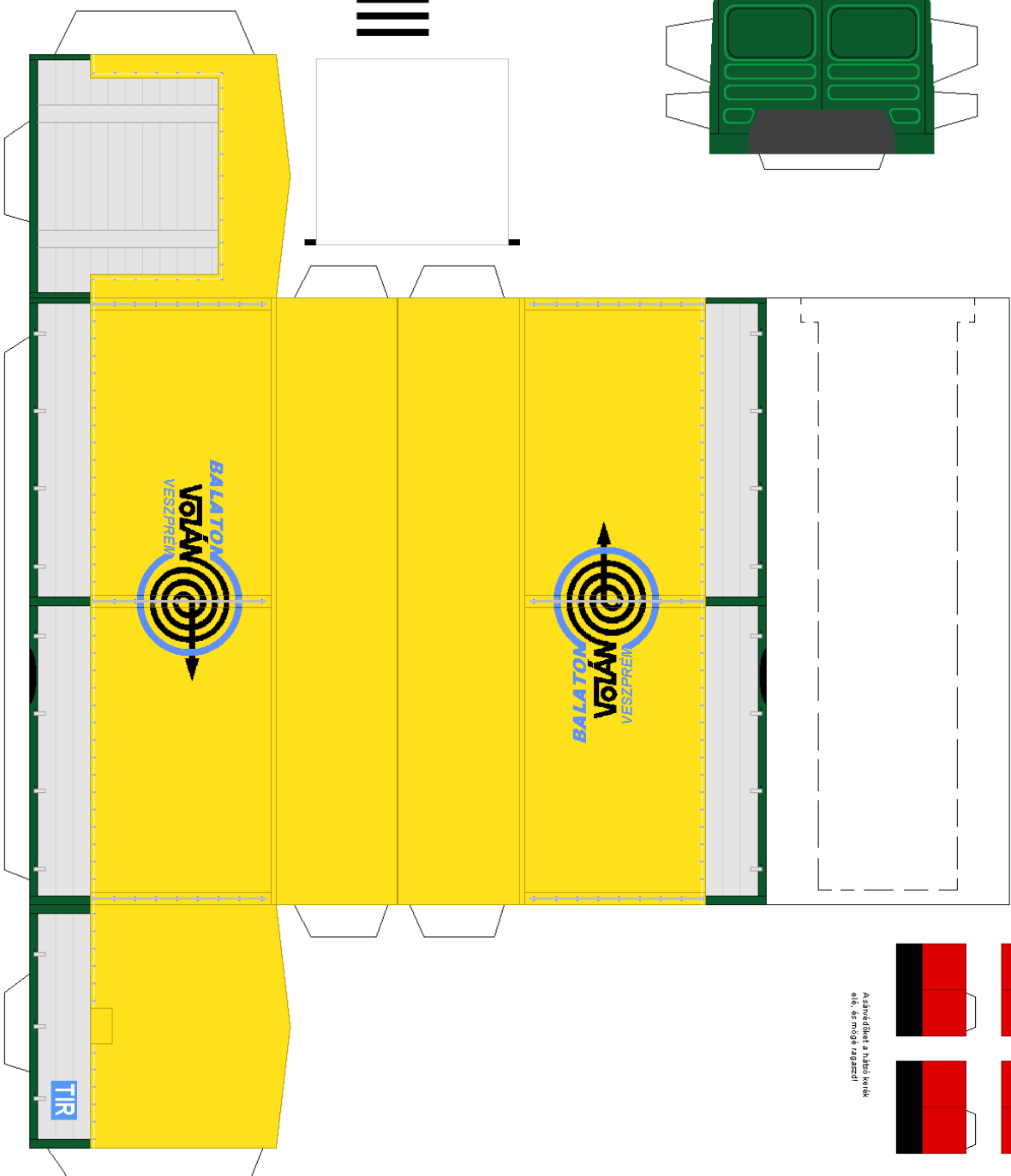
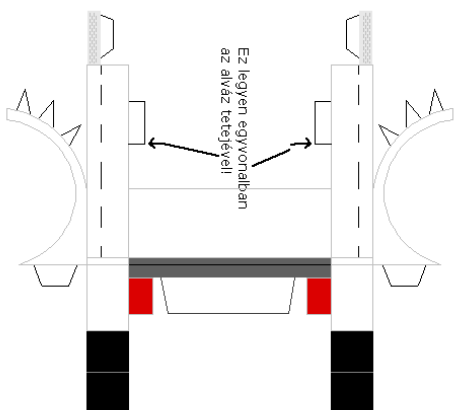


4 pótkerekek

Itten alakban ragaszd össze a felépítményeket. Ezeket kösd össze őket, és ragaszd a 2-es helyre!



A légtérrelt ragaszd a lülke tetejére!
A fémle cskókoból 2-2-1 ragaszd össze egymással szemben
és azal támaszd ki hátul!



Az árveőrdőket a hűső kerek
elő, és mögőe ragaszd!