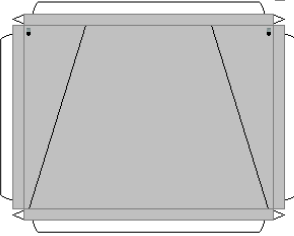


Ezeket a felírném végéig ragaszd!

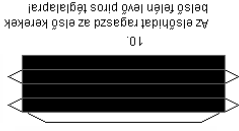


Avondiglet a kijelölt helyre ragaszd!

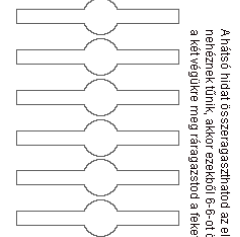
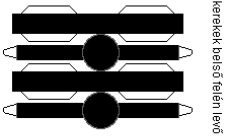
A legpontosabb összerakás után, ragaszd a teljes felírnét. A T1 2 oldalán ragaszd rá az O1-O2 alkatrészt. O1 a baloldali, O2 a jobboldali. Utána az elkészült alkatrészt ragaszd az A1 alkatrészt felírnél található felüle vonalakra. A1 szíjlejtés megdöntésében, ragaszd meg őket, és a kész elemet ragaszd a túlkétfelére!



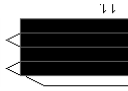
A felírnét ragaszd a kerékek belső felére piros kerékek!



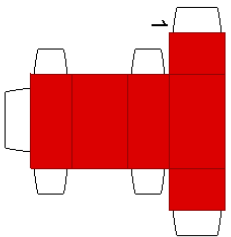
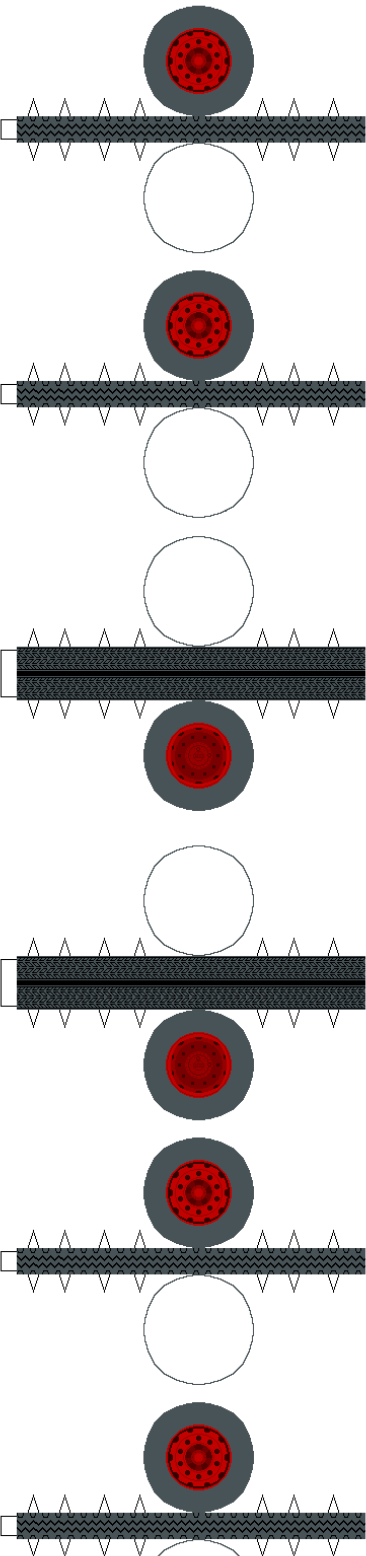
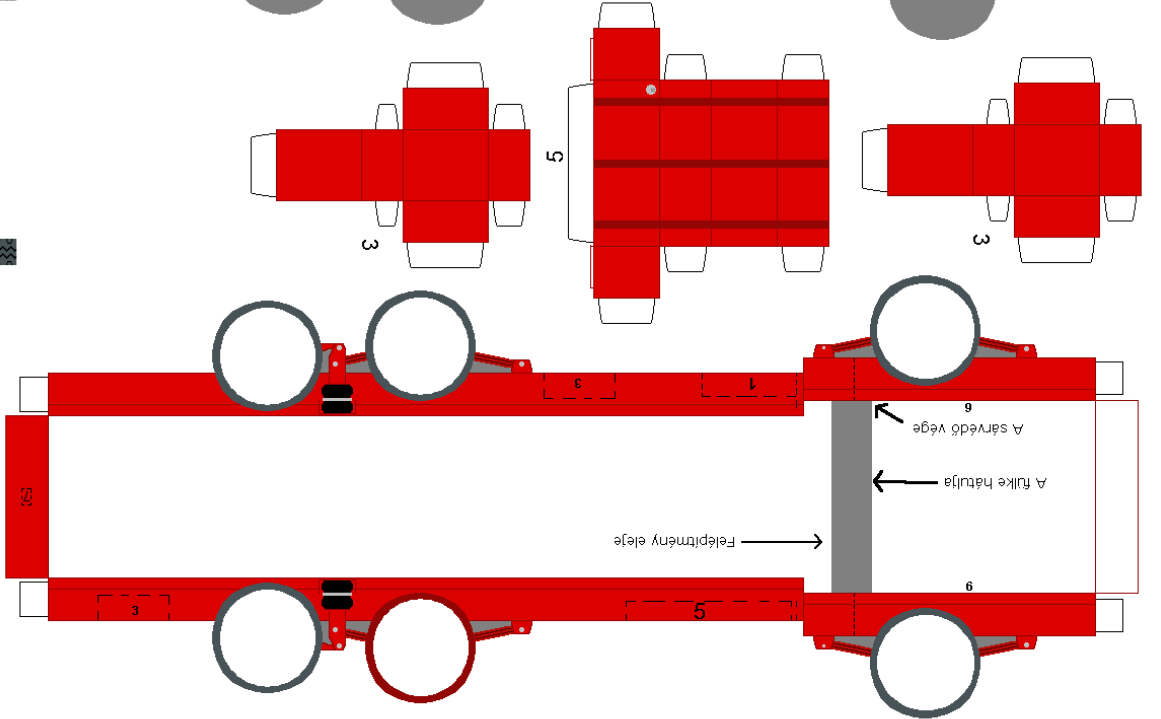
Az elsődleges ragaszd az első kerékek belső felére piros téglalapra!



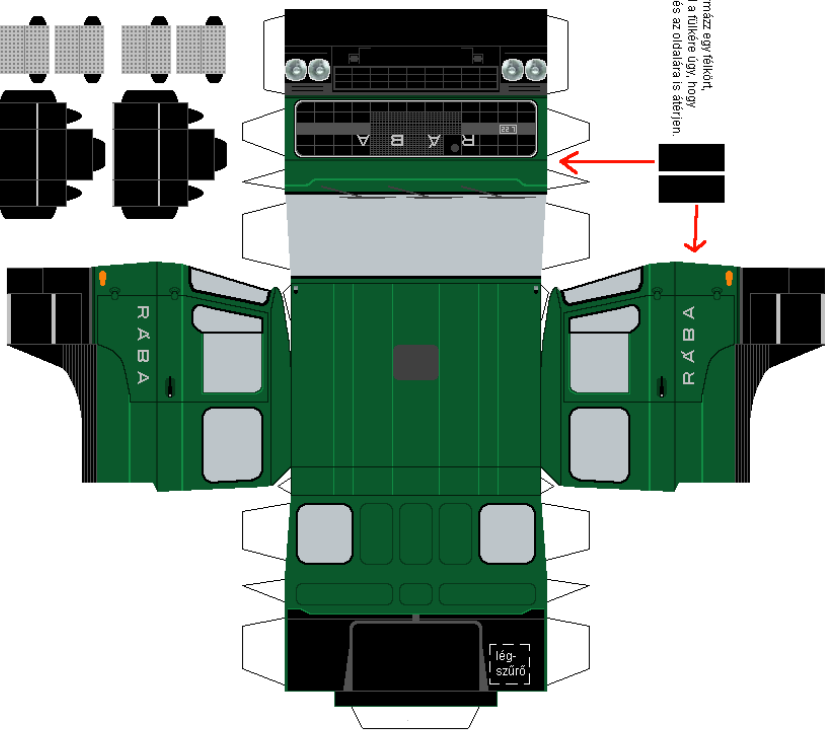
A hátsó híd összeragasztandó az előző sablonból is, de ha az nem érkezik, akkor ezekből 6-6-ot összeragasztasz egymással, a két végükre meg ragasztod a fekete részeket, és ugyanazt az eredményt kapsz!



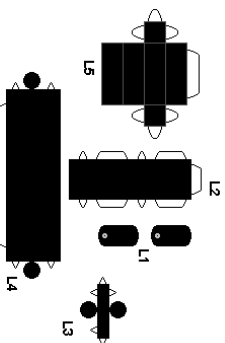
Itt itt vágd el a papírt!



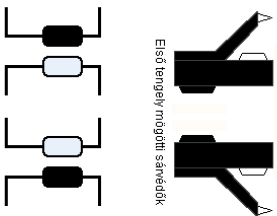
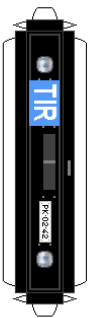
Ezekből formázz egy felkötőt és ragasd a tülkére úgy, hogy az eleje és az oldala is átellen.



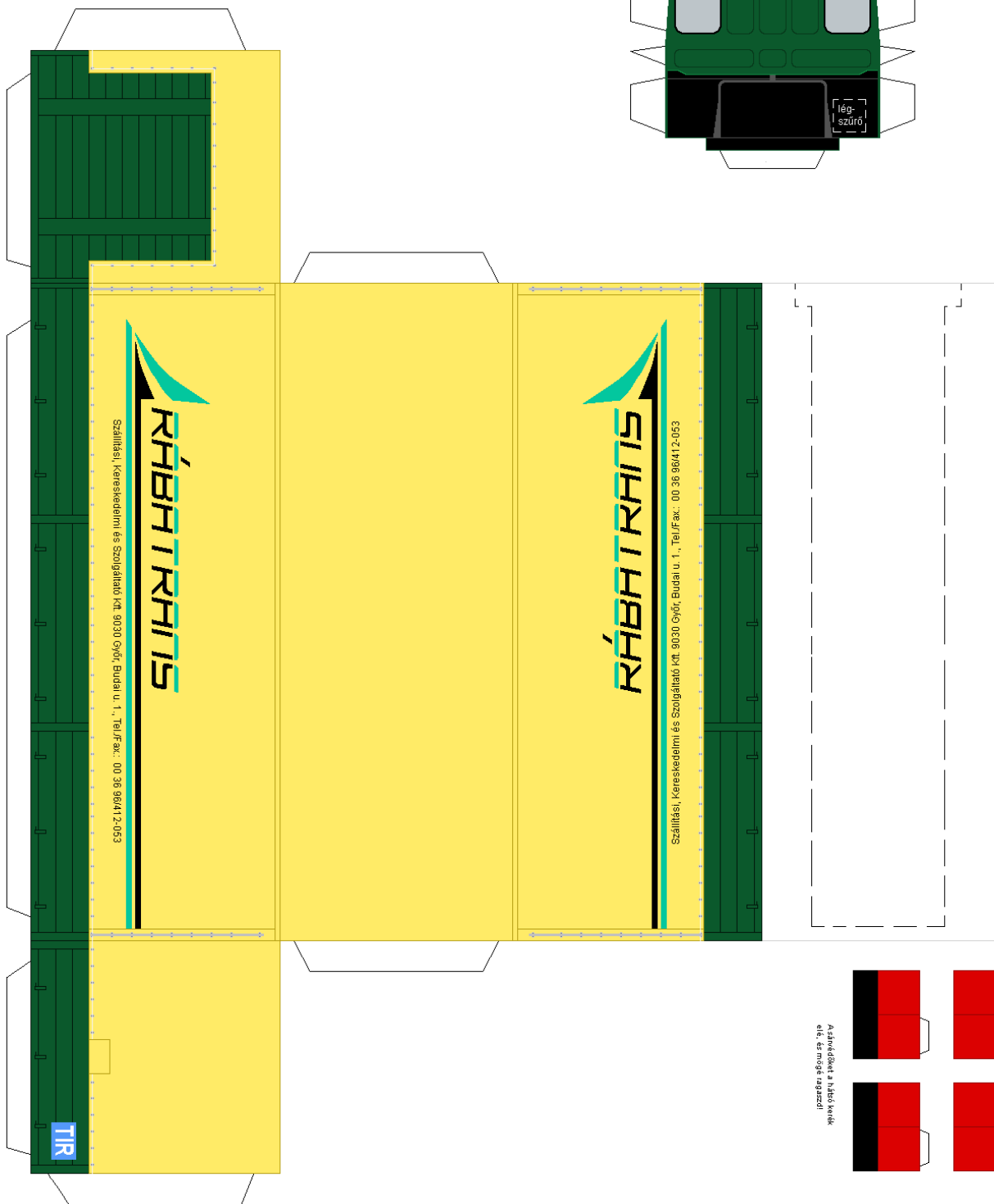
Ha a felkötőt is szeretnéd alkotni, a lapok melletti kivágási és szelési vonalakat be kell rajzolnod a helyére.



Lapszűrő összerakásai:  
 L1 köté, ragaszd rá az L2-t az alkatrészt!  
 L3-t ragaszd az L4-ra a köté alkatrészt!  
 L4-ből csinálj egy hengert, ezt ragaszd L3-  
 hejére!  
 L5-öt ragaszd össze, és ragaszd L4-vel fölé!



Első tengely mögötti sárvédők



A sárvédőket a hátsó kerekek  
 elé, és mögé ragaszd!

