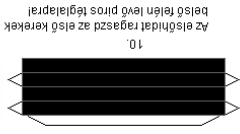
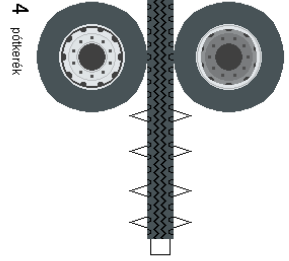


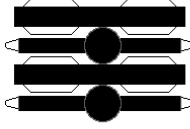
Ezeket a felépítmény végéig ragaszd!



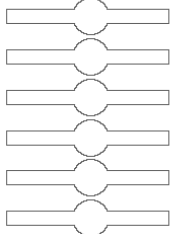
A vonddel a kijelölt helyre ragaszd!



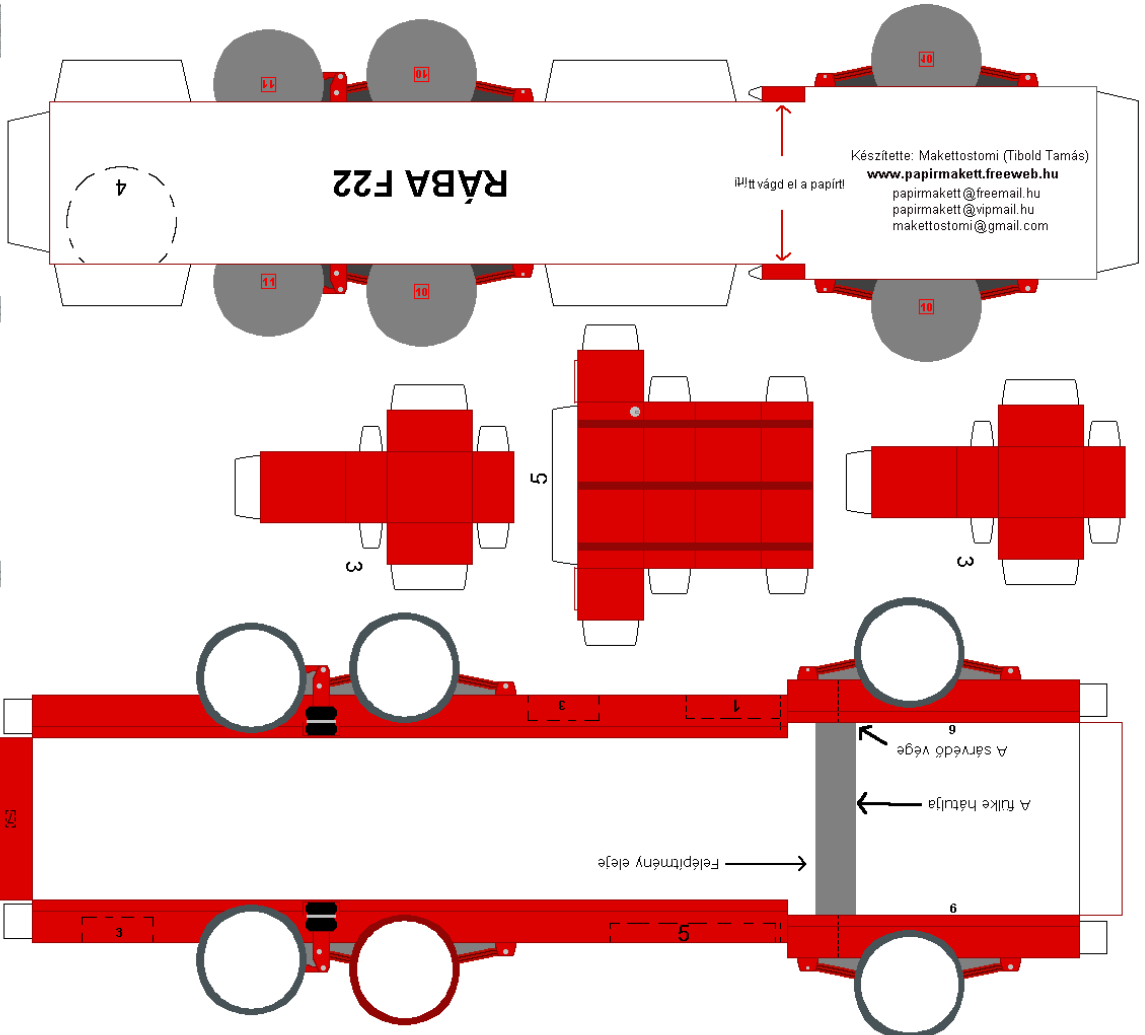
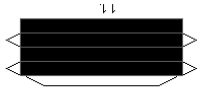
Az elősíntát ragaszd az első kerekek
belső felére pros téglalapra!



A hátsóhidat ragaszd a kerekek belső felére pros kerekre!

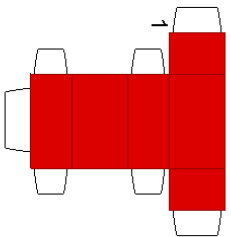
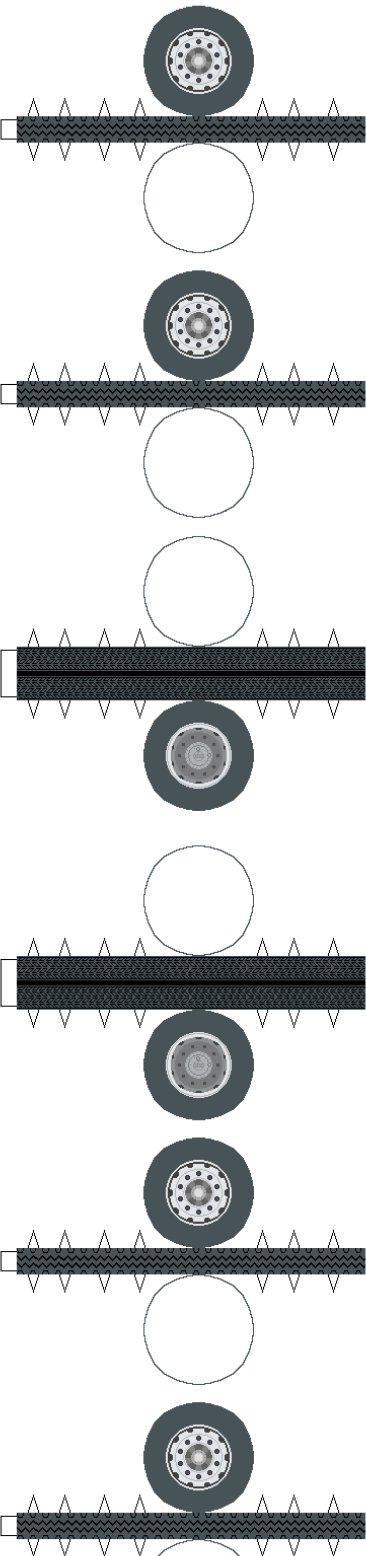


A hátsó hidat összeragaszthatod az előző sablonból is, de ha az
nehézségünk, akkor ezekből 6-6-ot összeragasztasz egymással,
a két végükre meg ragasztod a fekete részeket, és ugyanazt az eredményt kapod!

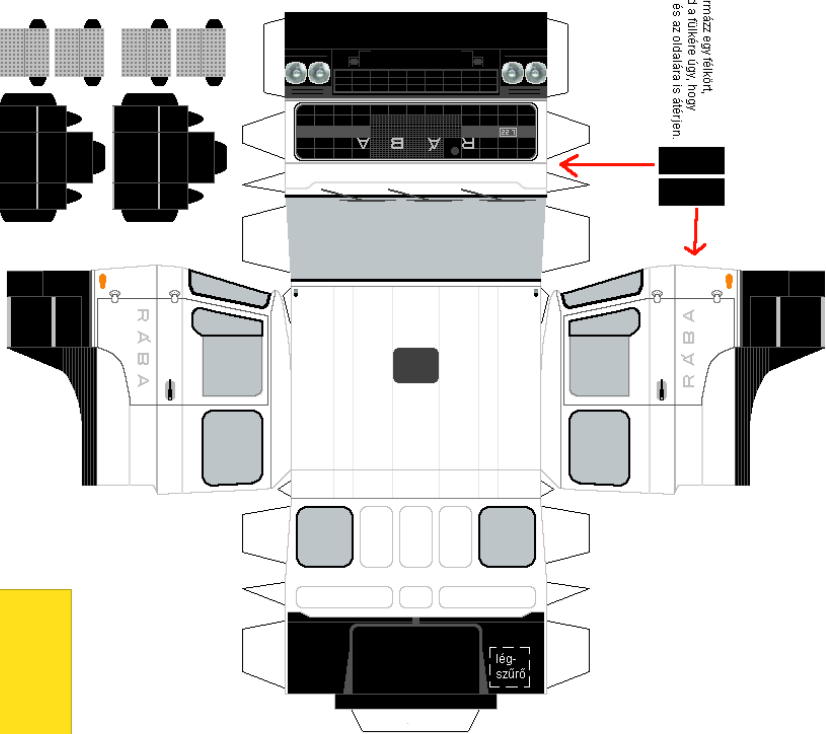


Készítette: Makettostomi (Tibold Tamás)
www.papirmakett.freeweb.hu
 papirmakett@freemail.hu
 papirmakett@vipmail.hu
 makettostomi@gmail.com

Itt itt vágd el a papírt!

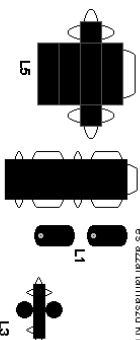


Ezektől formázz egy felkötőt és ragaszd a túlkere Ujny, hogy az elejére és az oldalára is álljon!



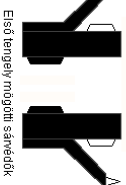
Ha a felkötőt is szeretnéd alkotni ragaszd fel a lapod nyelvére és ezred az állíthatóságot beengedezd a helyére.

A légtisztítót ragaszd a túlkere tetejére! A felkötő csíkjait 2-2-1 ragaszd össze egymással szemben és azzal támaszd ki hátra!

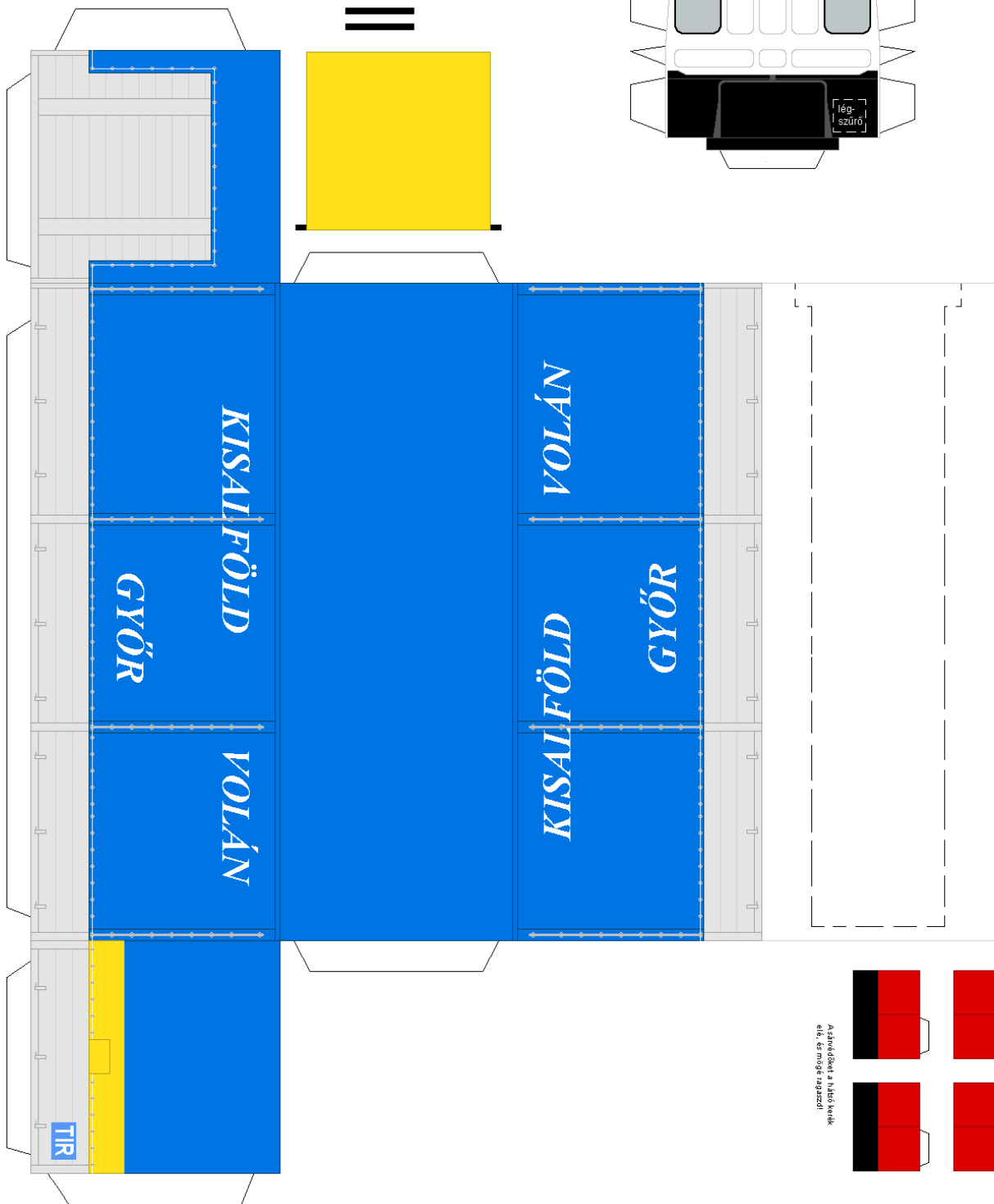
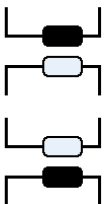


Légszűrő összerakása:

- L1 köté, ragaszd rá az L2-eg alkalmasztól
- L3-t ragaszd az Ujny-karokt alkalmasztól
- L4-től csináld egy hengert, ezt ragaszd L3 helyére!
- L5-t ragaszd össze, és ragaszd L4 helyére!



Első lengévmögött sávvédők



A sávvédőket a hátsó kerekek elé, és mögé ragaszd!

