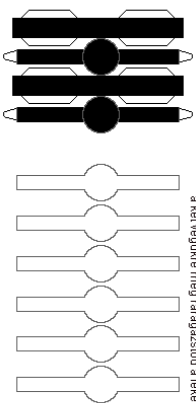
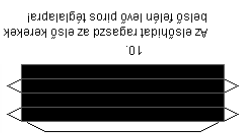
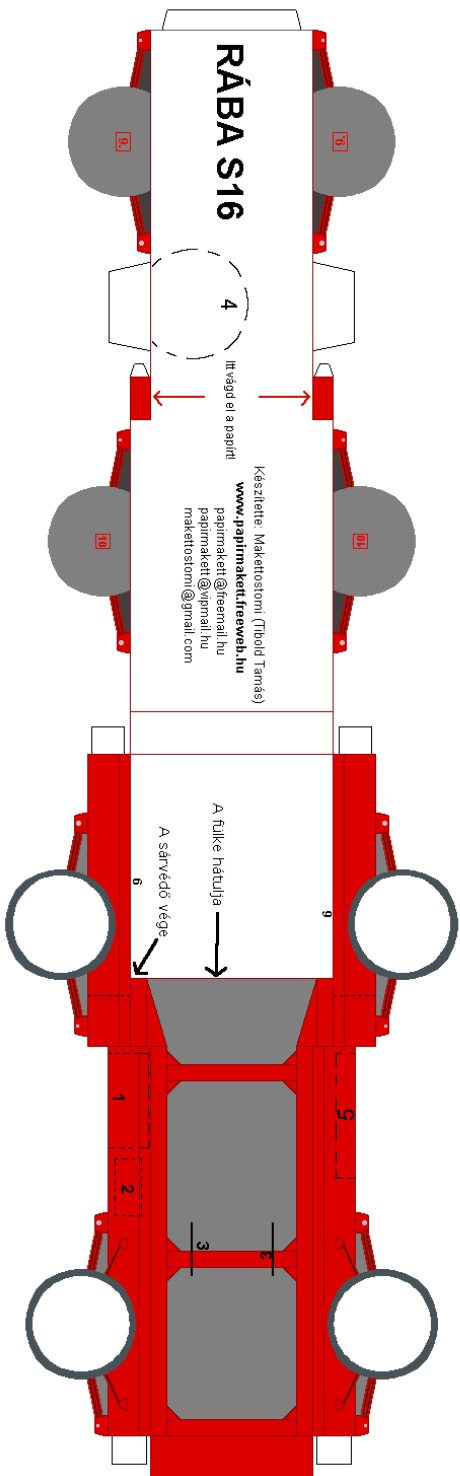


9
A hátsó hídakat ragaszd a kerékek belső felén lévő prosz kerékre!
A hátsó hídakat összeragaszthatod az előző sablonból is, de ha az nem érneked töltek, akkor ezekkel a 6-ot összeragasztasz egymással a két végükre majd ráragasztod a feltele részreket, és ugyanígy az eredményt kapod!



Olvasd el a ragasztási tanácsokat is!

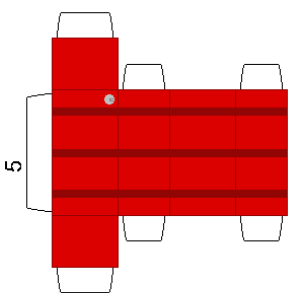
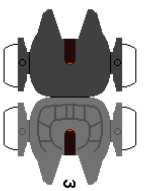
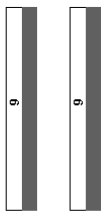


RÁBA S16

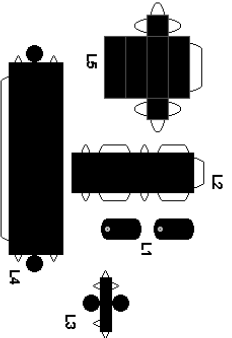
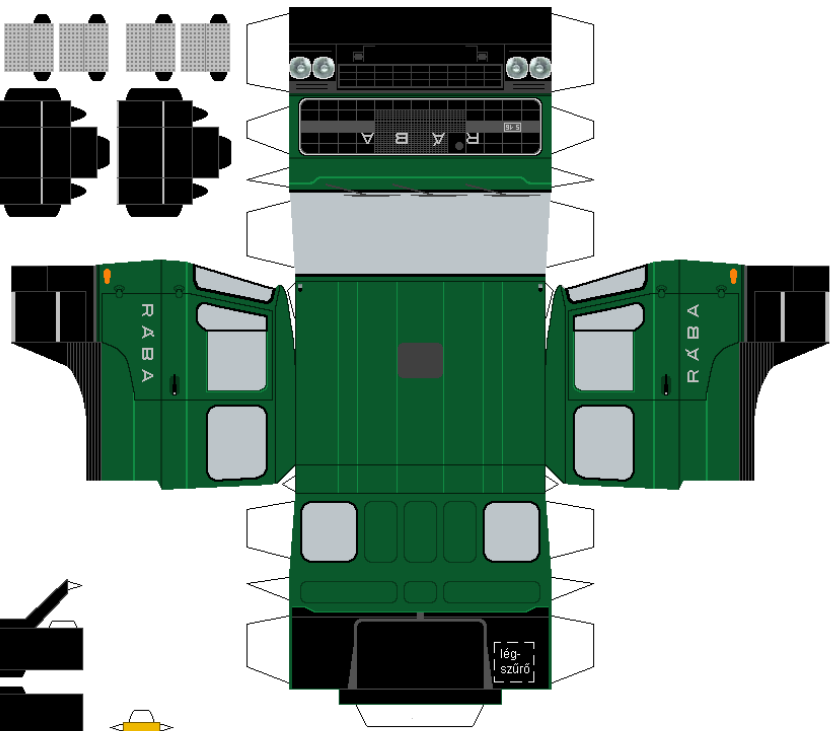
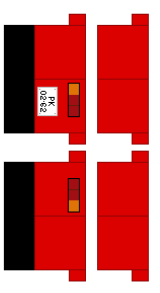
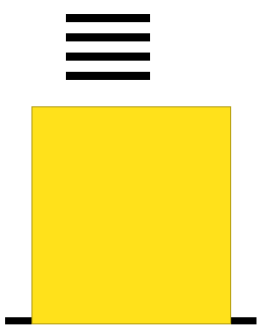
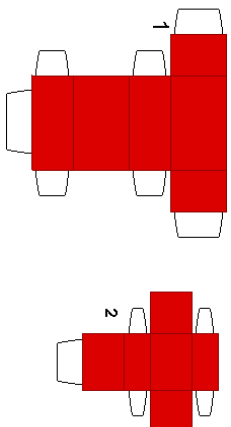
Készítette: Makettosoni (Tibold Tamás)
www.papimakettrev.hu
 papimakett@freemail.hu
 papimakett@vodafone.hu
 makettosoni@gmail.com

4 Ittgórd el a papírt

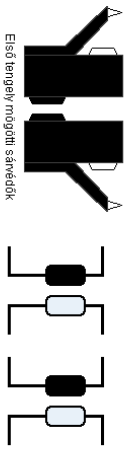
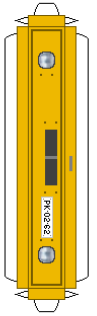
A fülke hátulja
 A sárvédő vége



A légtérrel ragaszd a fülke tetejére!
 A fülke csíkjából 2-2-1-ragaszd össze egymással szemben
 és azzal támaszd ki kívülről

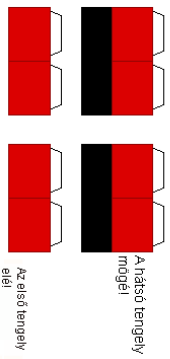


Légtisztító összerakása:
 L1-kötve, ragaszd rá az L2-es alkotászt!
 L3-1-ragaszd az így kapott alkotászt a fülke tetejére!
 L4-400 csinnél egy hengert, ezt ragaszd L3 tetejére!
 L5-01-ragaszd össze, és ragaszd L4 tetejére!



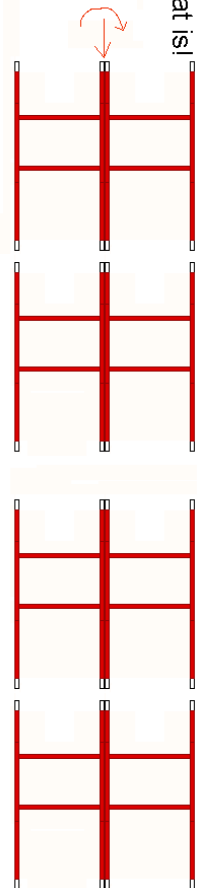
Ha a légtisztítót is deklánál, akkor megcsinálhatsz a légtisztító helyét kivágva, és azokat az alkotásokat beillesztve a helyére.

Sávcsótok



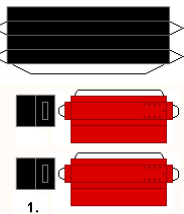
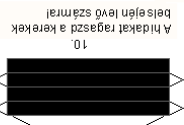
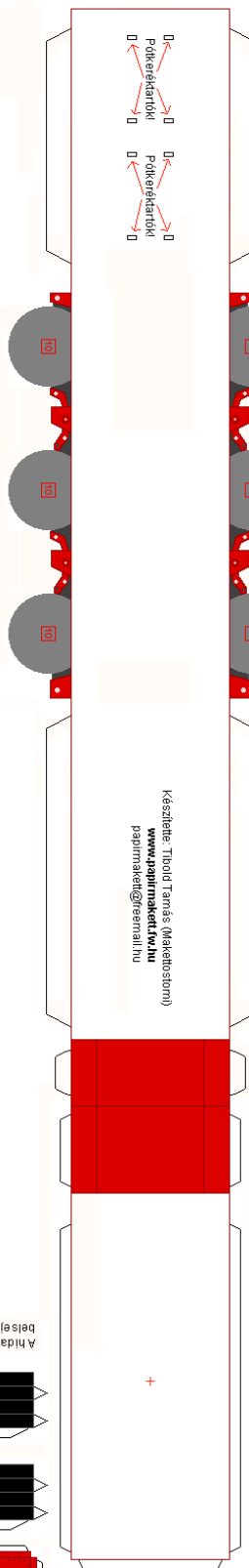
Olvasd el a ragasztási tanácsokat is!

A pótkerekeket 2 oldalról ragaszd össze egymással, a piros vonallal jelzett helyen. Után a ragaszd fel a rövid oldalt az alváz alá, a hosszabbik oldalt, pedig a plató alá! Után a rakd rájuk a pótkerekeket!

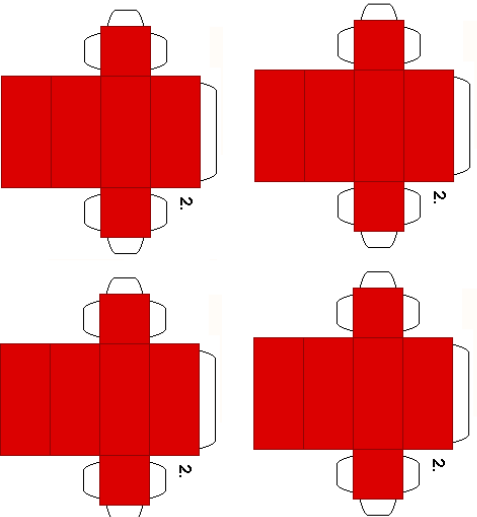
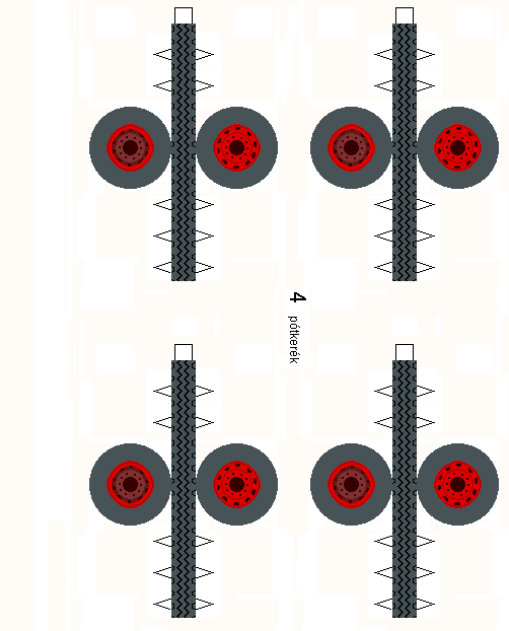
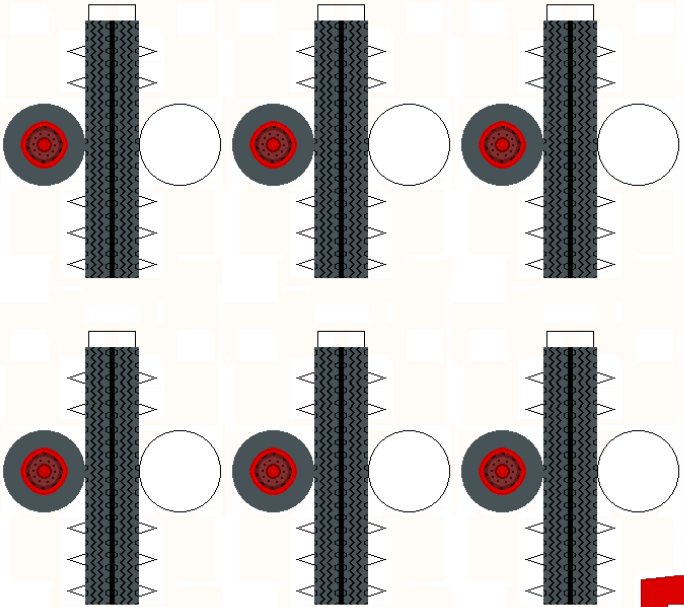
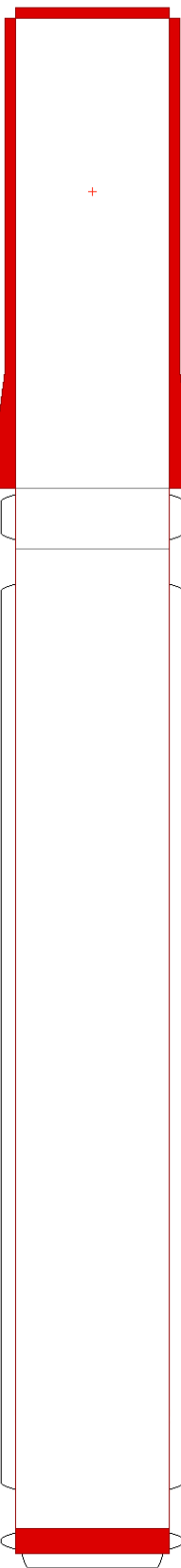


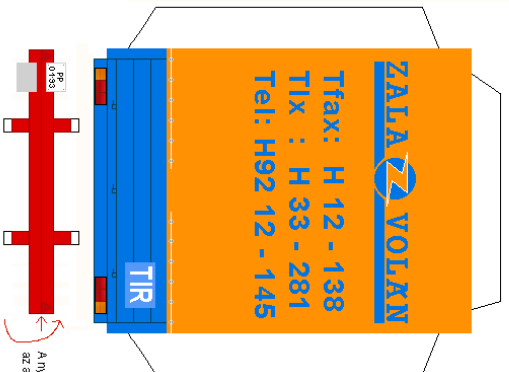
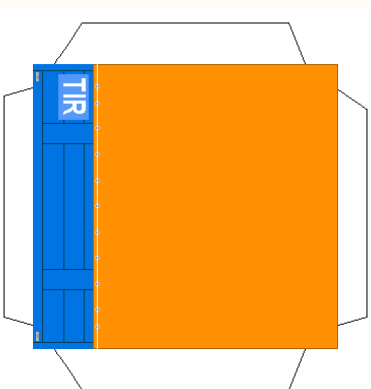
D pótkerekeket D pótkerekeket
D pótkerekeket D pótkerekeket

Készítette: Thold Tamás (Makelostrom)
www.papirmakert.hu
papirmakert@gmail.hu



A kitémasztólábakat ragaszd össze, ragaszd rájuk a talpukat, és ragaszd a helyükre!





A rajzillat lezárni vonal mentén hajtsd vissza
sz. 0180 / 05281

