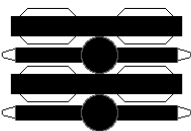
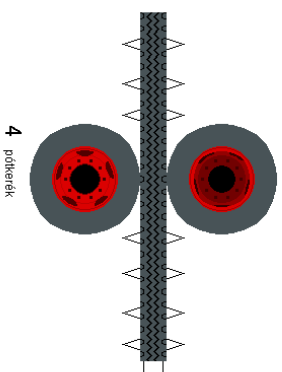
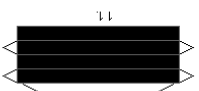
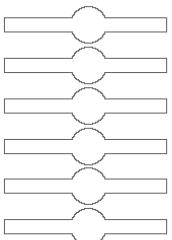


9  
 A hátsó hídakat ragaszd a kerekek belső felén lévő  
 pínos keretre!

10  
 Az első hídakat ragaszd az első kerekek  
 belső felén lévő pínos tégtelekprai

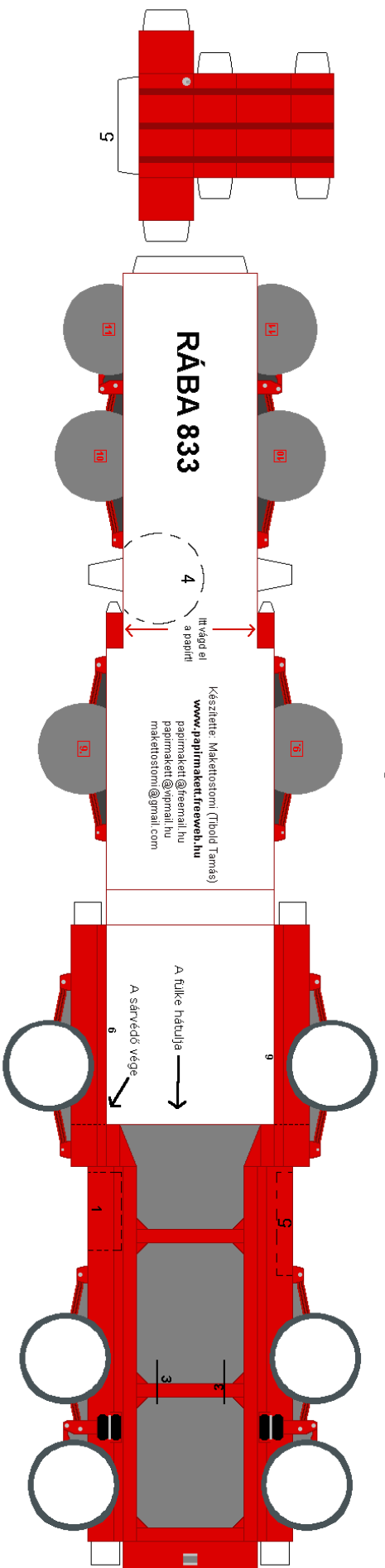


A hátsó hídakat összeragaszthatod az előző sablonból is, de ha az  
 nem működik töltsd ki, akkor ez alólól 6-6-ot összeragasztasz egymással,  
 a két végükre pedig ráragasztod a tényleg részeket, és ugyanazt az eredményt kapod!

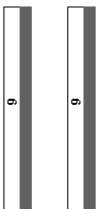


4 pótkerekek

Olvasd el a ragasztási tanácsokat is!

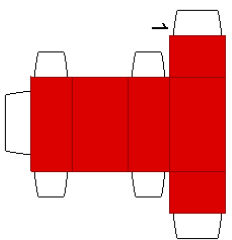


3



6

6



1

