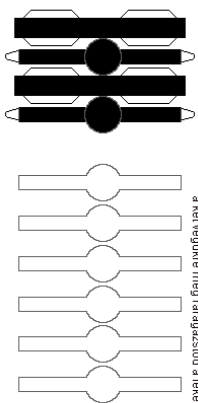


4 pótkerék

9  
 A hátsó hídakat ragaszd a kerékek belső felén lévő prosz kerékre!

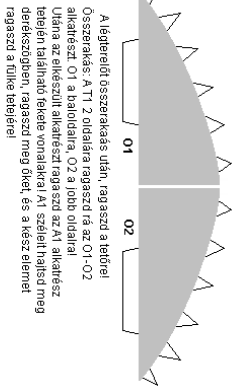
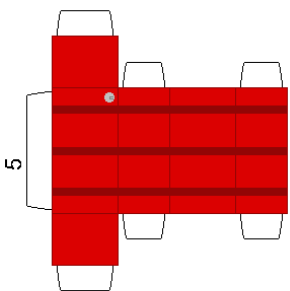
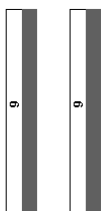
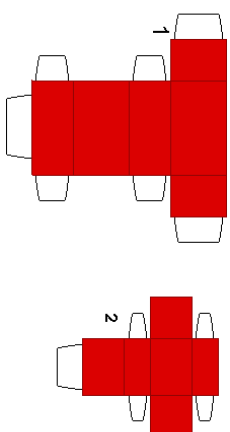
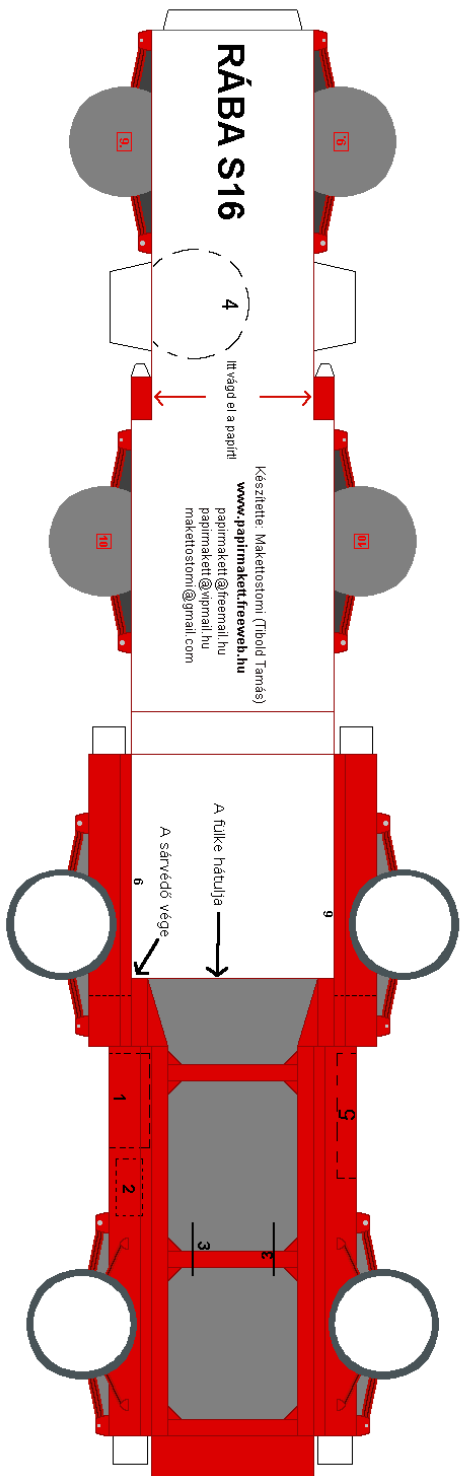


A hátsó hídakat összeragaszthatod az előző sablonból is, de ha az nem érneked töltek, akkor ezekkel 6-6-ot összeragasztasz egymással a két végükre majd ráragasztod a feltele részreket, és ugyanígy az eredményt kapod!

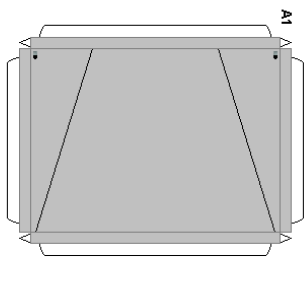
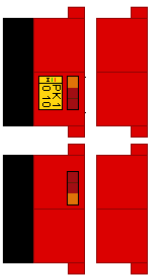
10  
 Az előhídat ragaszd az első kerékek belső felén lévő prosz teglalapra!



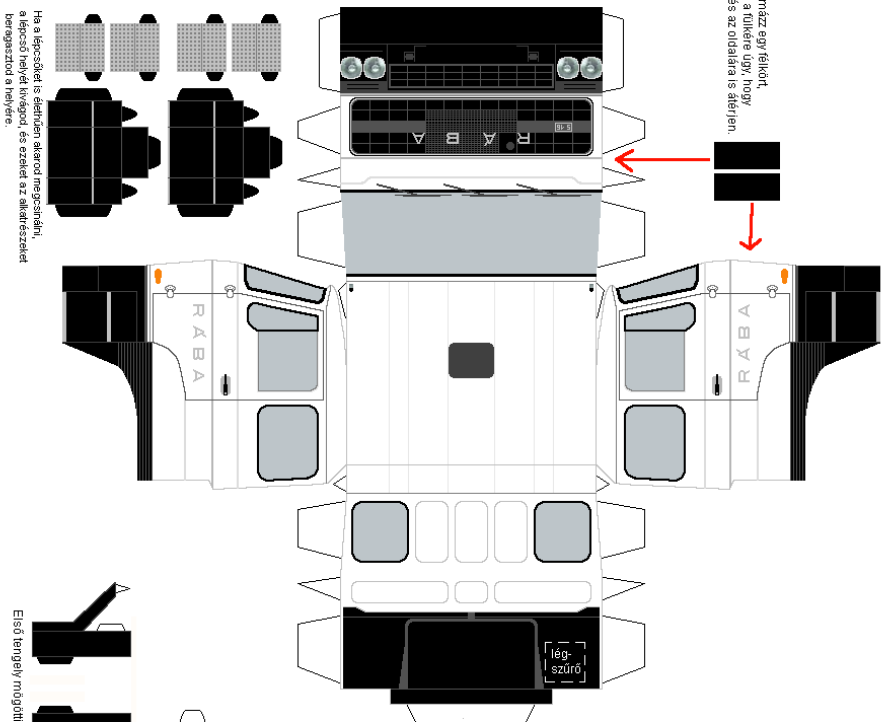
Olvasd el a ragasztási tanácsokat is!



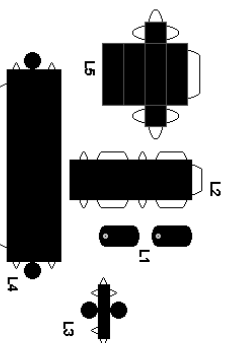
A légvetéti osszszakács után, ragaszd a tetőre!  
Osszszakács: A T1 2 oldalára ragaszd rá az 01-02 alkatrészt. 01 a baloldali, 02 a jobb oldalai.  
Utána az elkészült alkatrészt ragaszd az A1 alkatrészt tetején található felelő vonalakra! A1 szelvényt haltsd meg derékszögben, ragaszd meg őket, és a kész elemet ragaszd a T1-re tetejére!



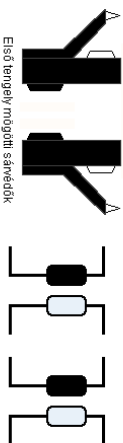
Ezekből formázz egy félkört,  
és ragaszd a felkerekre úgy, hogy  
az elejére, és az oldalára is átérjen.

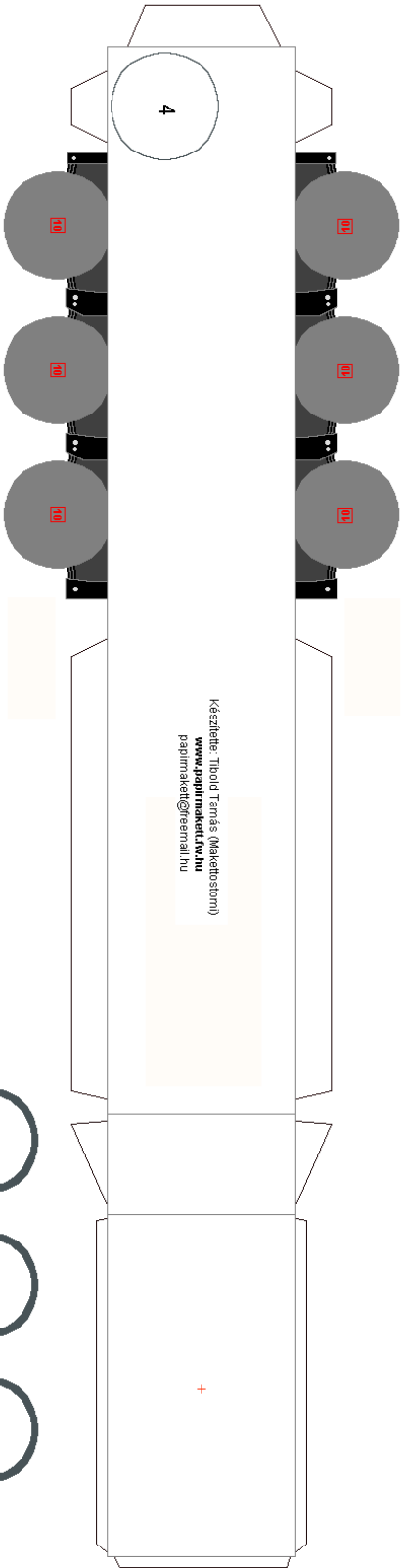


Ha a légszűrőt is deklonál akard megcsinálni,  
a légszűrő helyét kivágod, és azokat az alkatrészeket  
beragasztod a helyére.

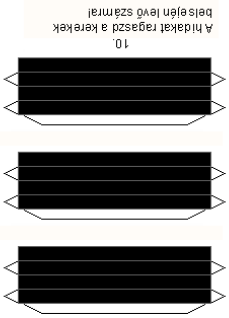


Légszűrő összerakása:  
L1-kötés, ragaszd rá az L2-es alkatrészt!  
L3-t ragaszd az így kapott alkatrészt tetejére!  
L4-t közd csatlakoztassd egy hengert, ezt ragaszd L3  
tetejére!  
L5-t ragaszd össze, és ragaszd L4 tetejére!

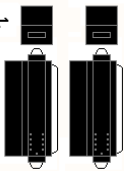




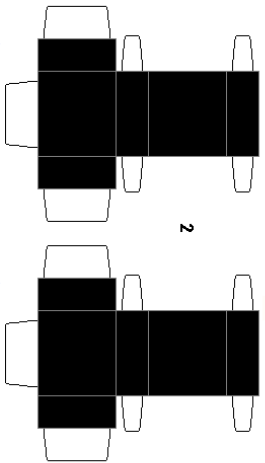
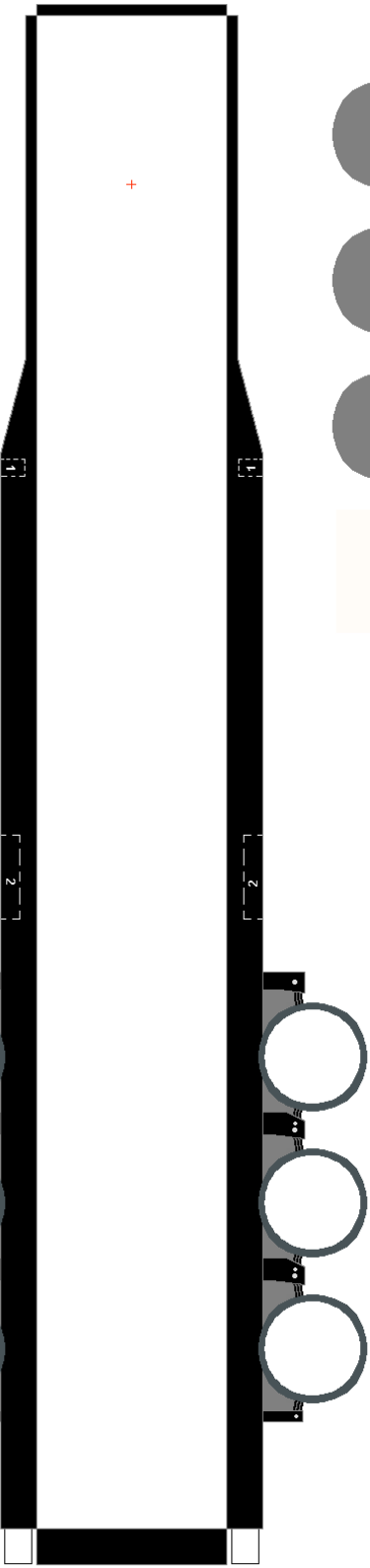
Készítette: Tibold Tamás (Makettosztom)  
[www.papimakett.hu](http://www.papimakett.hu)  
[papimakett@freemall.hu](mailto:papimakett@freemall.hu)



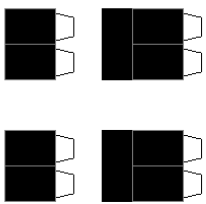
A hídakat ragaszd a kerekek belső felére levő számmal



A kabinasztíflapokat ragaszd össze, ragaszd rájuk a lapokat, és ragaszd a helyükre!



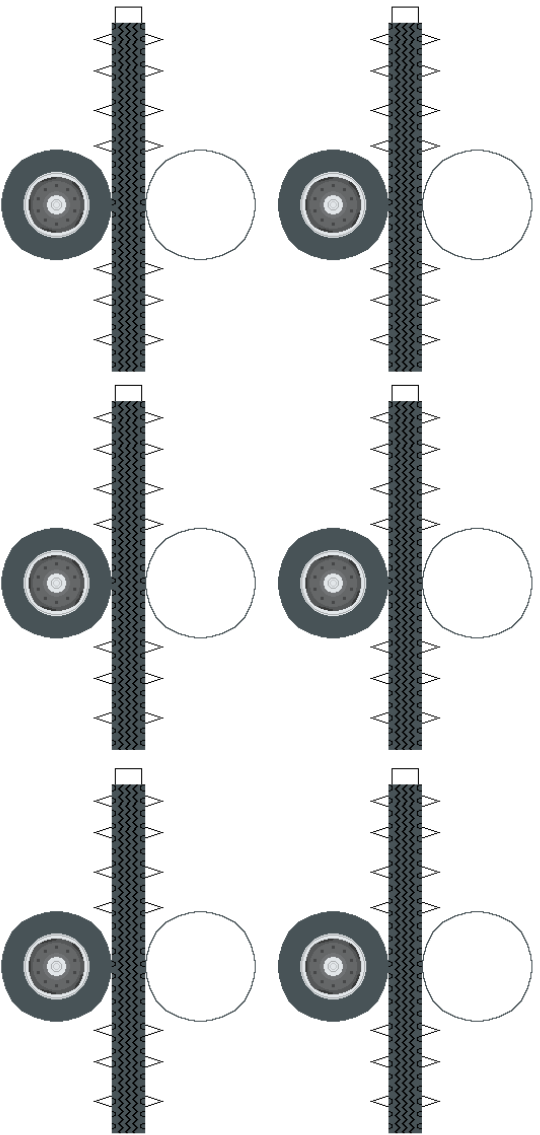
2



Sárvédők

A hátsó tengely mögött

Az első tengely előtt



4 pótkerekek

Olvasd el a ragasztási tanácsokat is!

