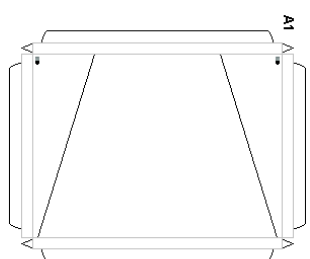
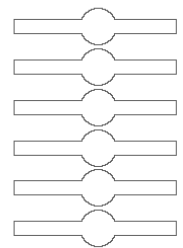
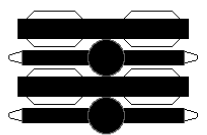
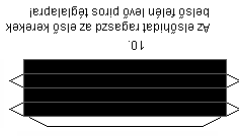
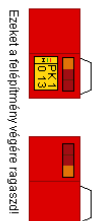
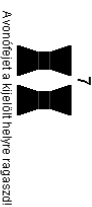
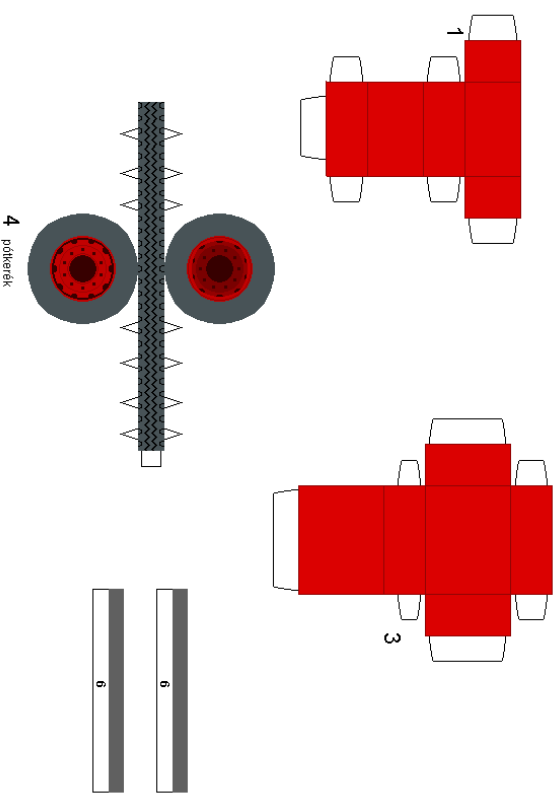
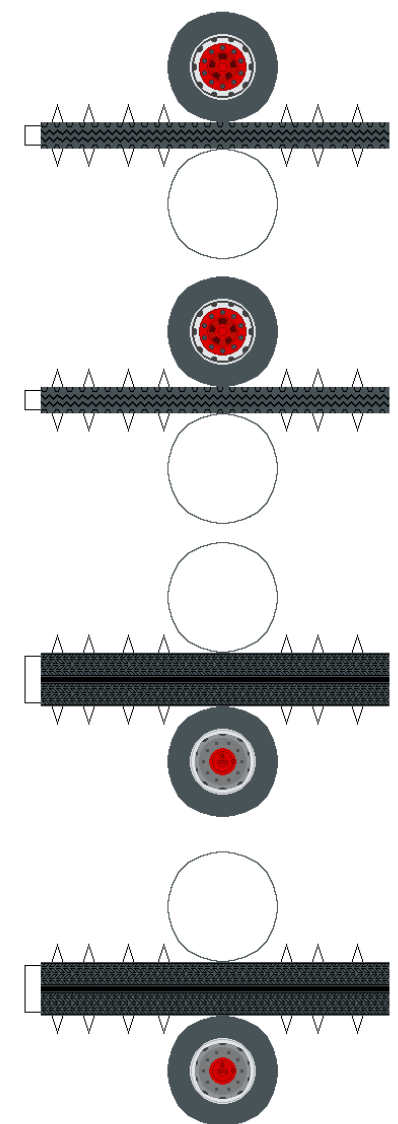
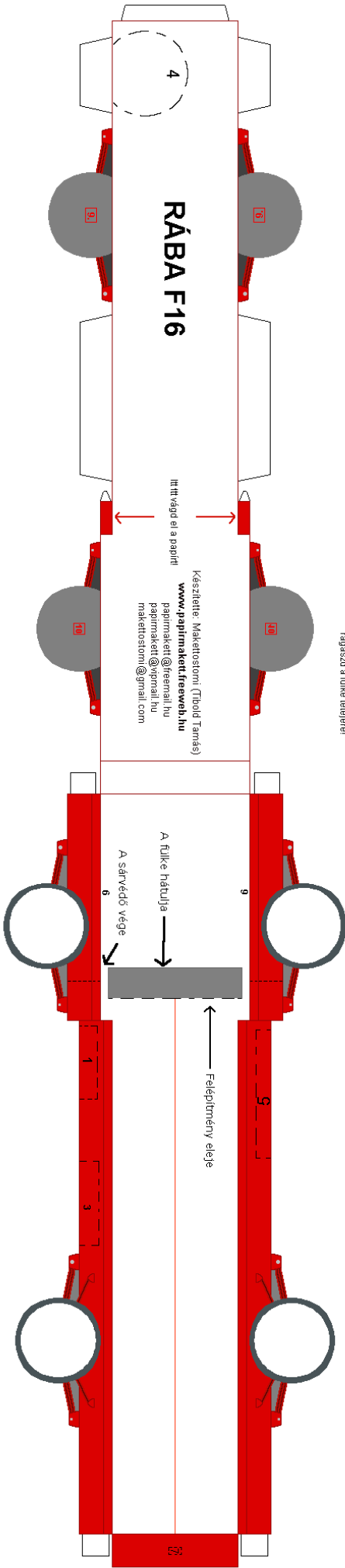
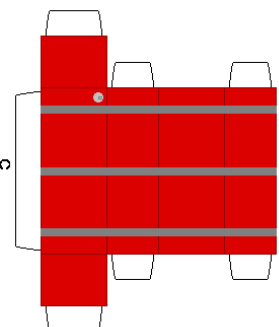
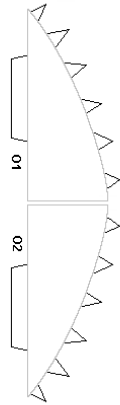


Olvasd el a ragasztási tanácsokat is!

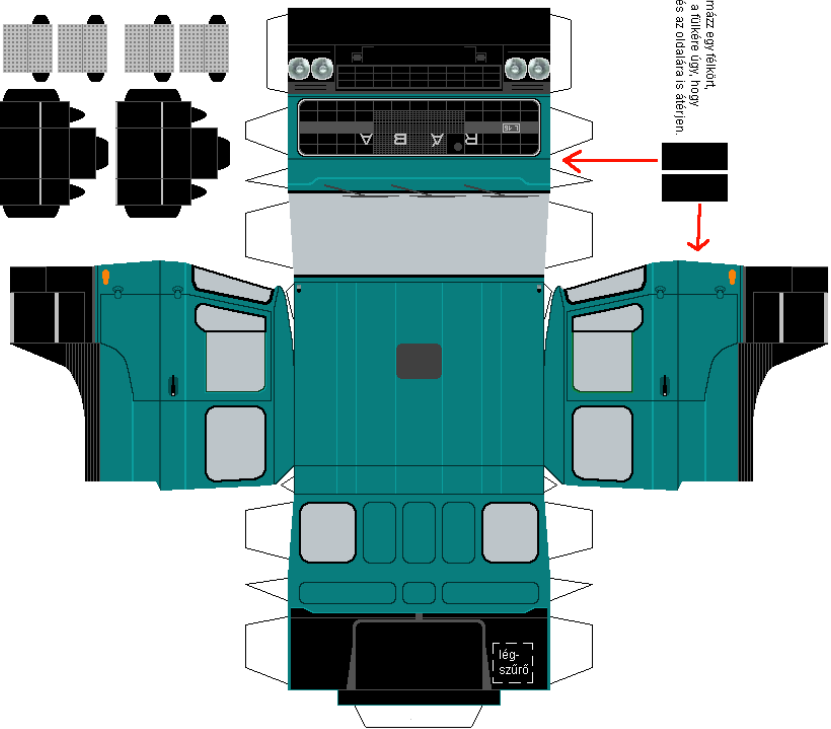


A legelőli összerakás után, ragasd a felét!
 Összerakás: A1 7. oldalán ragasd rá az O1-O2
 alakrészt. O1 a baloldali, O2 a jobb oldalra!
 Utána az elkészült alakrészt ragasd az A1 alakrész
 felére. A felét ragasd a kerekek belsejébe.
 A hátsó felét ragasd a kerekek belsejébe.
 A hátsó felét ragasd a kerekek belsejébe.

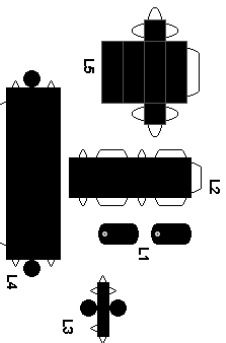


Olvasd el a ragasztási tanácsokat is!

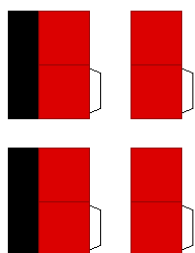
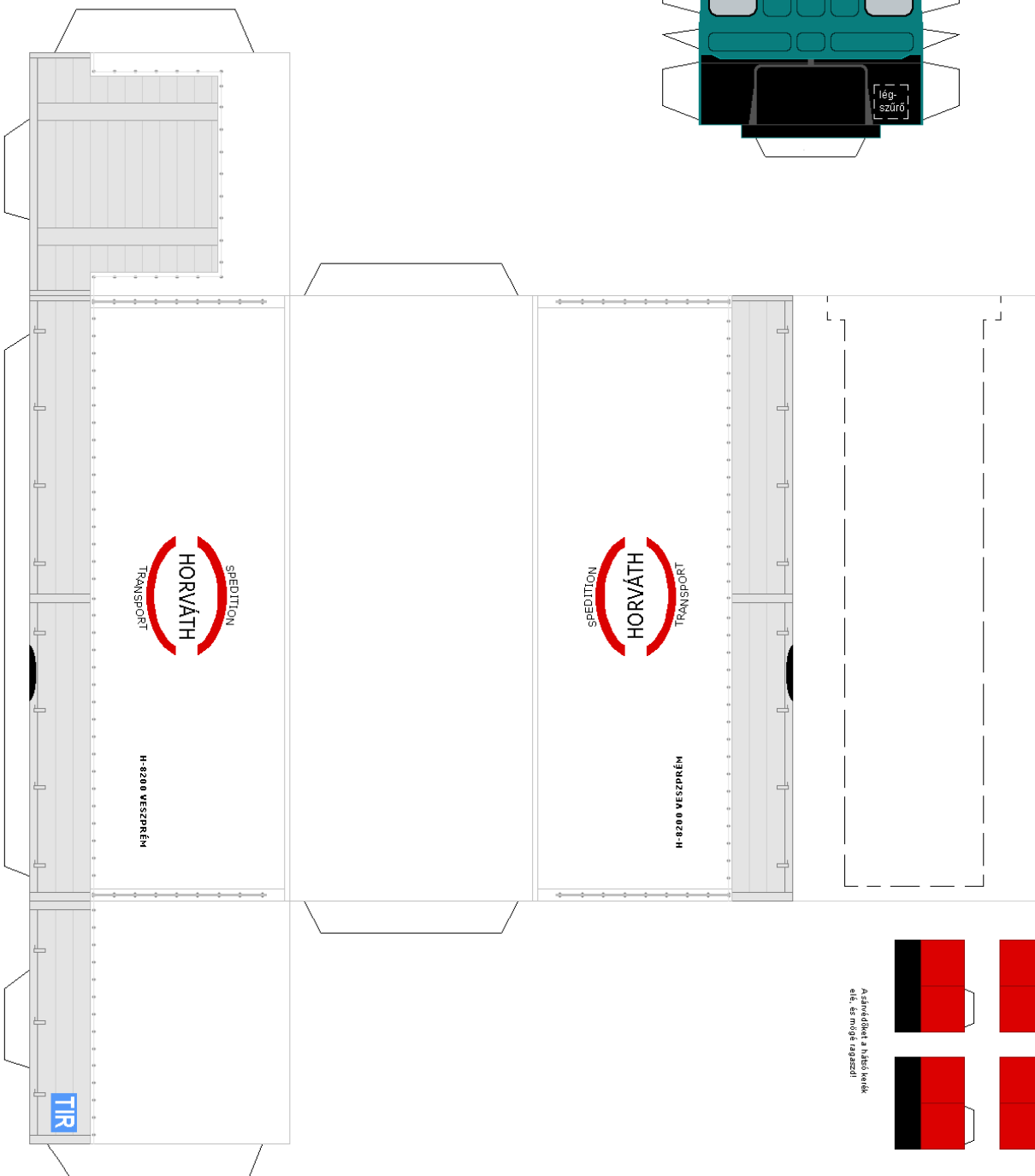
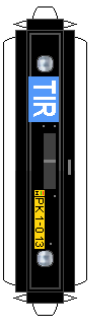
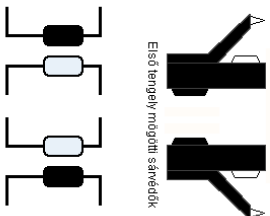
Ezekből formázz egy félkört,
és ragaszd a kékére úgy, hogy
az elejére, és az oldalára is átérjen.



Ha a légszűrőt is definiálni akard megcsinálni,
a légszűrő helyét kivágod, és ezeket az alkatrészeket
beragasztod a helyére.



Légszűrő összeszerelése:
L1 köré, ragaszd rá az L2-es alkatrészt!
L3-t ragaszd az L1-kapott alakra az elejére!
L4-től csinálj egy hengert, ezt ragaszd L3
teljére!
L5-t ragaszd össze, és ragaszd L4 teljére!



A sárvédőket a kék körök
előre és mögé ragaszd!