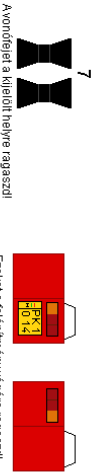
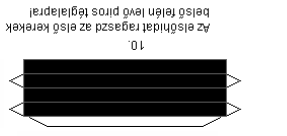


Olvasd el a ragasztási tanácsokat is!

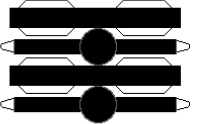


Avondulj a nyílott helyre ragaszd!

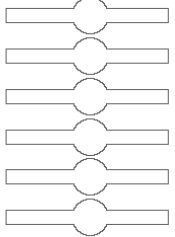
Ezekt a felülményvégre ragaszd!



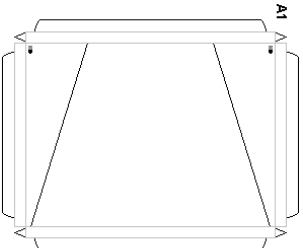
9. A hátsóhüvelyt ragaszd a kerekek belsejébe lévő piros keretrel



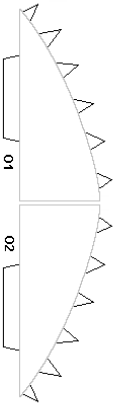
10. Az elsőhüvelyt ragaszd az első kerekek belsejébe lévő piros féglaplóra!



A hátsó hirtel összeragasztás után az előző sablonból is, de ha az összeszerelés után, akkor az előző sablonból is, az összeragasztást egyrészt a két végére meg ragasztod a fekete részreket, és ugyanígy az eredményt kapod!



A1

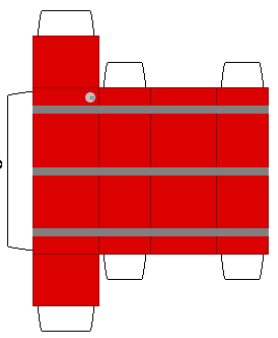


O1

O2

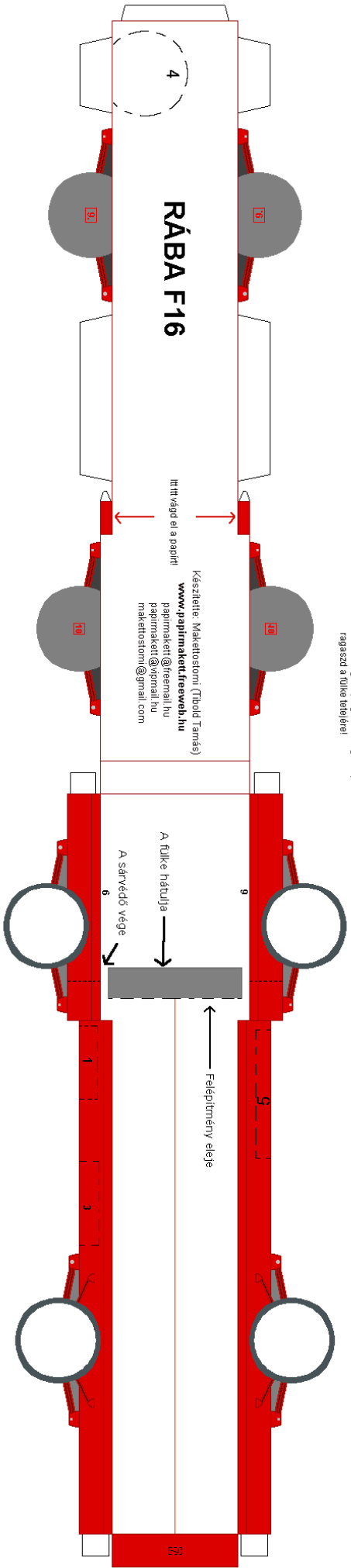


T1



5

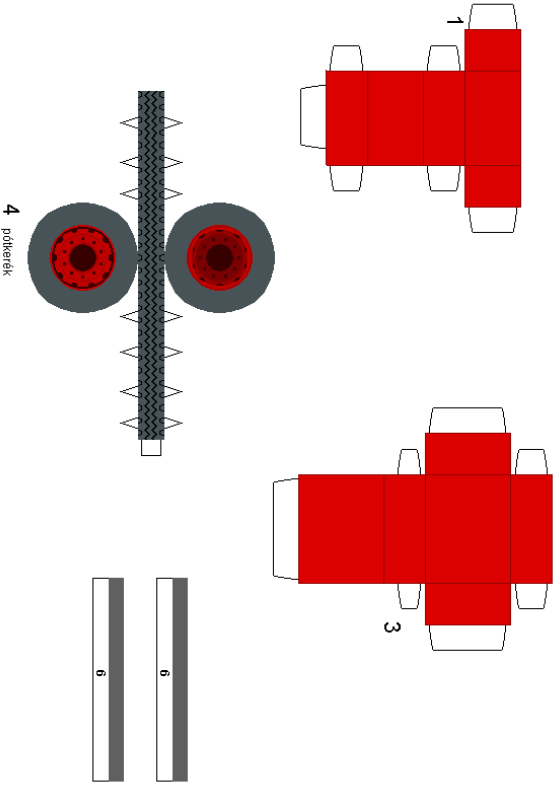
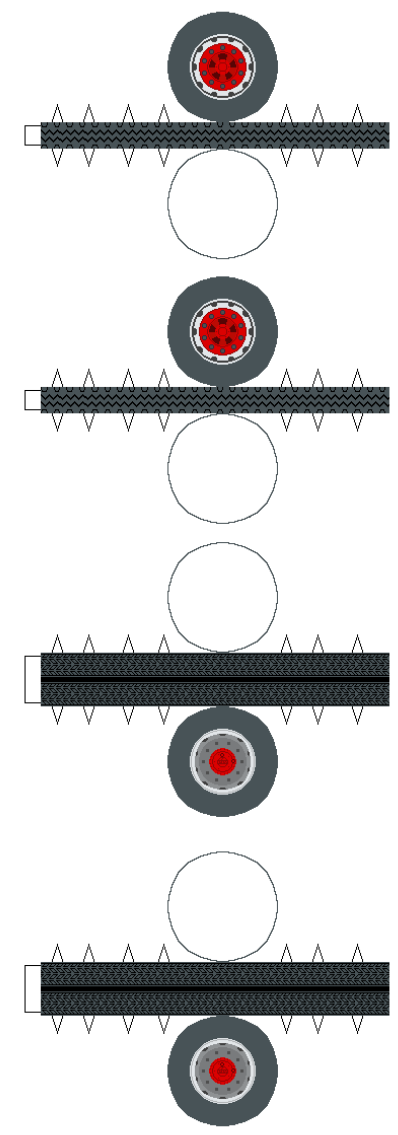
A legfeljebb összeszerelés után, ragaszd a teflon Összerakás: A T1 2. oldalára ragaszd rá az O1-O2 alakvezet. O1 a baloldali, O2 a jobb oldalról. Utána az elkészült alakvezetűt ragaszd az A1 alakvezet teflon találatú felére vonatkoztatva az A1 alakvezet meg derekszögében, ragaszd meg őket és a kész elemet ragaszd a fülké feljére!



RÁBA F16

Készítette: Makettostomi (Tibold Tamás)
www.papimakettrevvel.hu
 papimakett@freemail.hu
 papimakett@vipmail.hu
 makettostomi@gmail.com

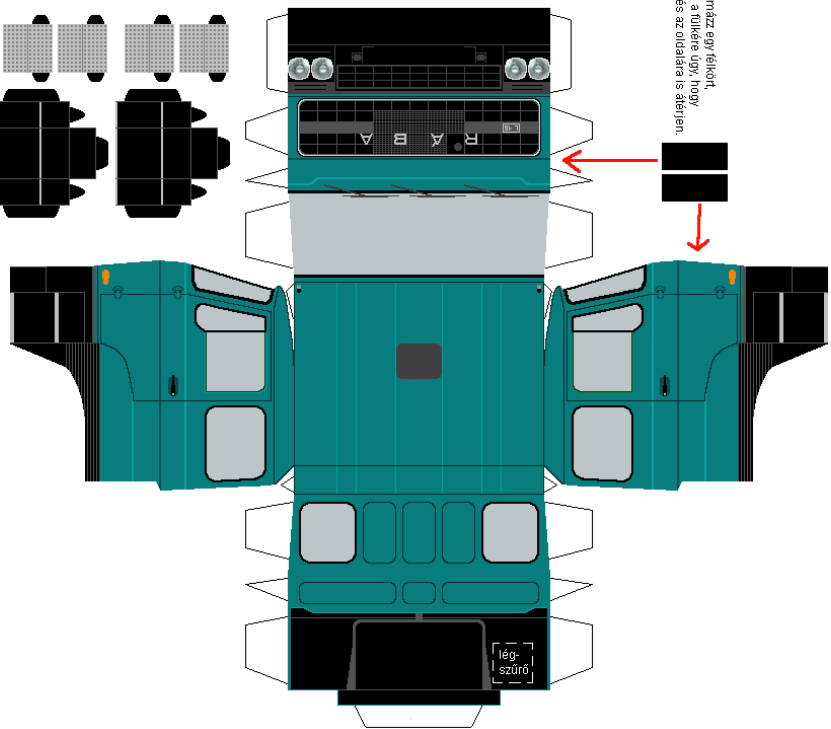
A fülké hátulja →
 A sárvédő vége ← Felülmény eleje



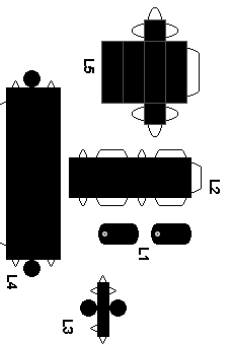
4 pótkerekek

Olvasd el a ragasztási tanácsokat is!

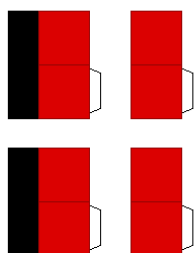
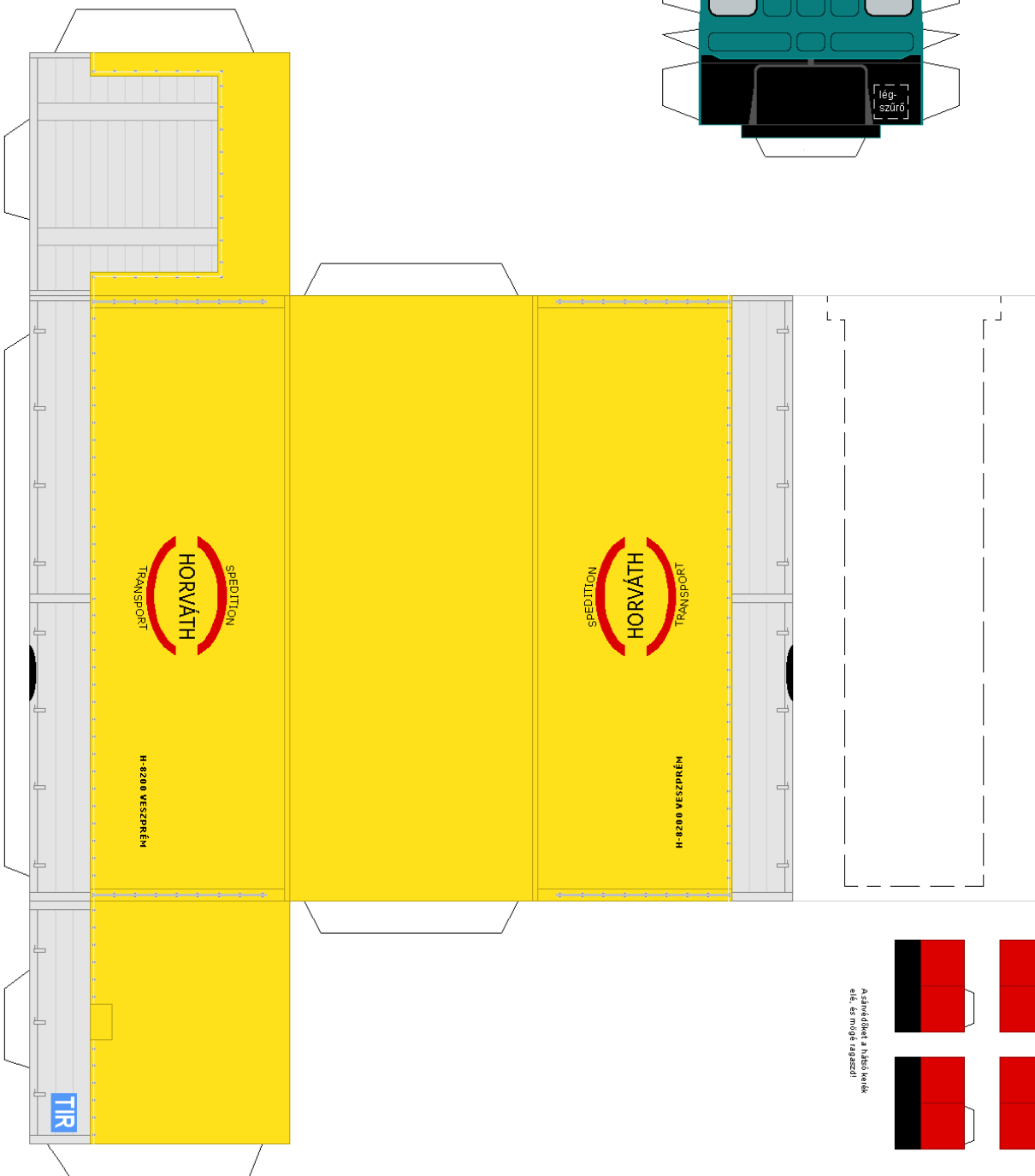
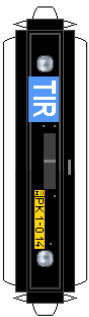
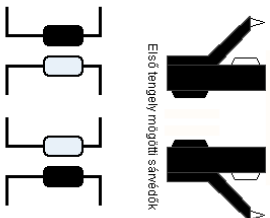
Ezekből formázz egy félkört,
és ragaszd a kékfelé úgy, hogy
az elejére, és az oldalára is átérjen.



Ha a légszűrőt is szeretnéd megcsinálni,
a légszűrő helyét kivágod, és ezeket az alkatrészeket
beragasztod a helyére.



Légszűrő összerakása:
L1-köt, ragaszd rá az L2-es alkatrészt!
L3-t ragaszd az L1-kapott alakra az elejére!
L4-től csinálj egy hengert, ezt ragaszd L3
teljére!
L5-t ragaszd össze, és ragaszd L4 teljére!



A sárvédőket a kék felé
éle, és mögé ragaszd!