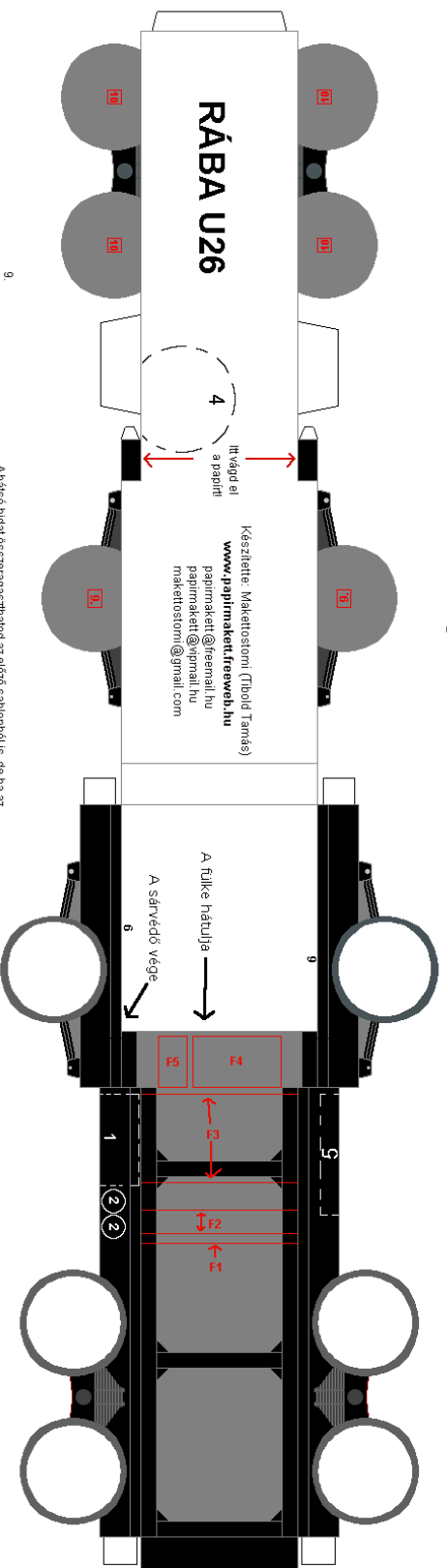


Olvasd el a ragasztási tanácsokat is!



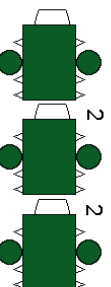
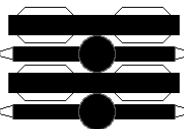
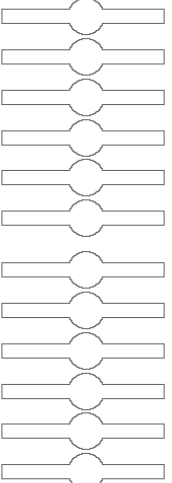
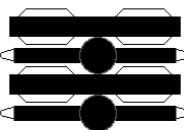
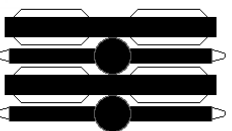
Készítette: Maktosztom (Tibold Tamas)

www.papirmakertweb.hu
papirmakert@freemall.hu
papirmakert@gmail.hu
maktosztom@gmail.com

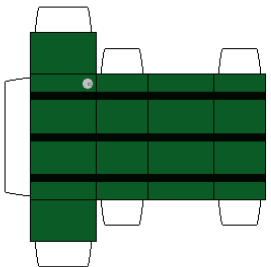
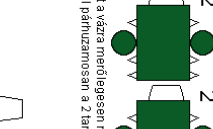
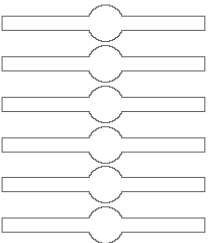
A fülke hátulja →
A sárvedő vége →

9
A hátsó hídakat összeragaszthatod az előző sablonból is, de ha az nem kényelmes, akkor ezekről 6-6-ot összeragasztasz egymással, a két végükre meg fűragasztod a fekete részeket, és ugyanazt az eredményt kapod!

10
Az elősíndart ragaszd az első kerék belső felén lévő pínus lejtálapra!



A legkisebbet (2-1) a vázra merőlegesen ragasztod el, egyet pedig a vízszel párhuzamosan a 2 tartály felé!



Ez legyen egyen aliban az alváz tetejével!

