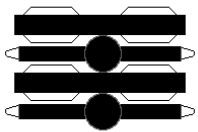


4 pótkerék

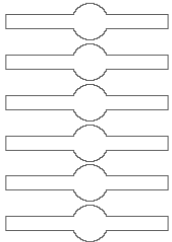
10 Az első felén levő pros teglalapra



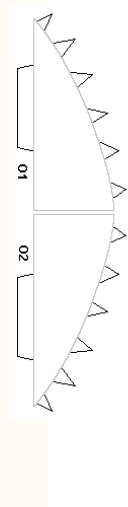
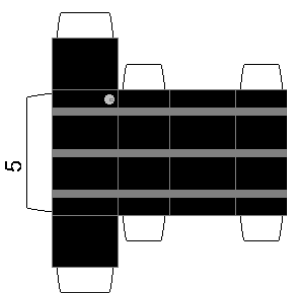
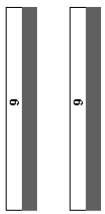
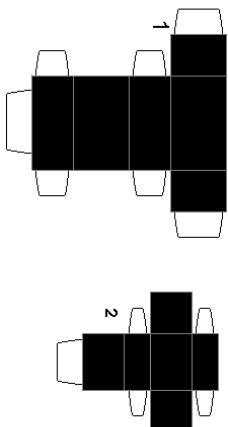
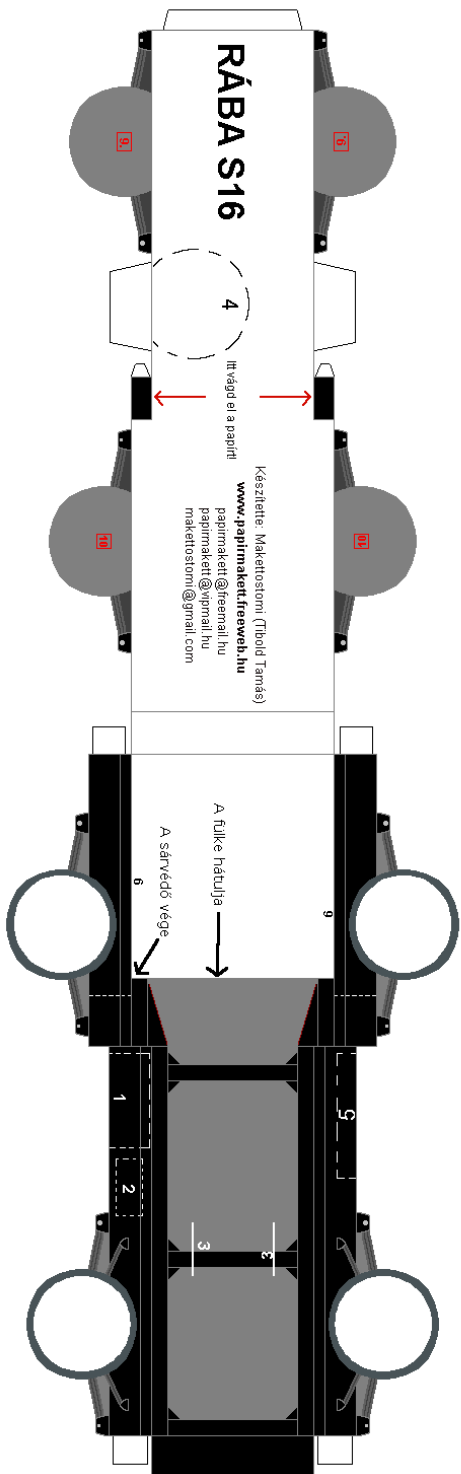
9 A hátsó felét ragasztva a kerékek belső felén levő pros keréket



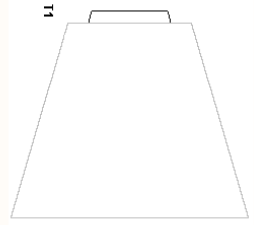
A hátsó hídát összeragaszthatod az előző sablonból is, de ha az nem érneked tünik, akkor ezekkel 6-6-ot összeragasztasz egymással a két végükre meg ragasztod a felüle részéket, és ugyanazt az eredményt kapsz!



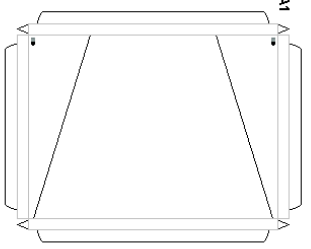
Olvasd el a ragasztási tanácsokat is!



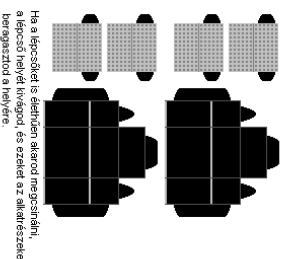
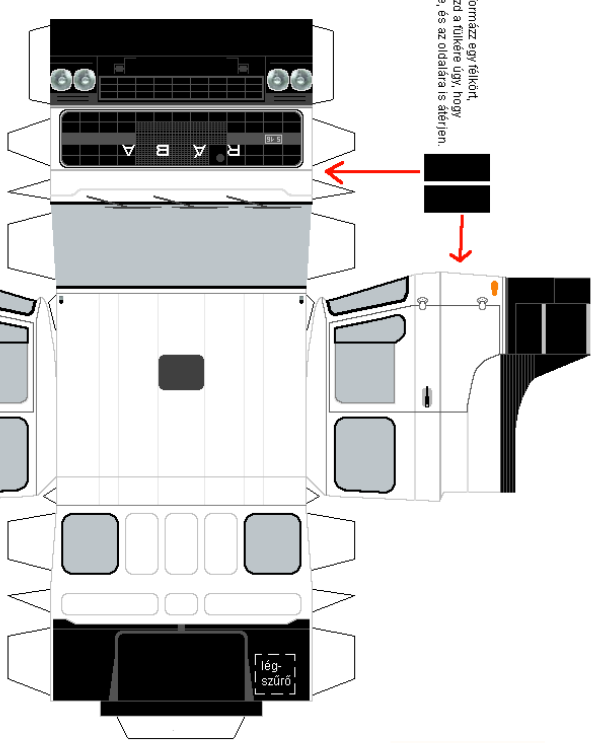
A légtérvidt összerakás után, ragaszd a tetőre!
 Osztrékkás: A T1 2. oldalára ragaszd rá az 01-02
 alkotást. 01 a baloldali, 02 a jobb oldalra!
 Utána az elkészült alkotászt ragaszd az A1 alkotászt
 tetején található fekete vonalakkal A1 szíleit halisd meg
 derékszögben, ragaszd meg őket, és a kész elemet
 ragaszd a fülke tetejére!



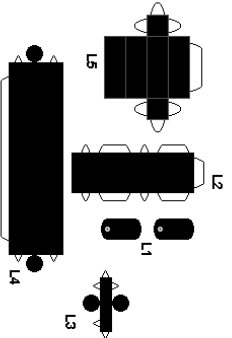
A1



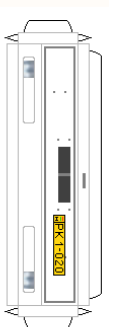
Ezekből formázz egy félkört,
 és ragaszd a fülkére úgy, hogy
 az elejére, és az oldalára is átérjen.



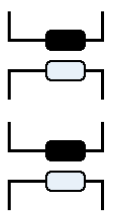
Ha a légszűrőt is szeretnéd alkotnod megcsinálni,
 a légszűrő helyét kivágd, és azokat az alkotászeket
 beragaszd a helyére.

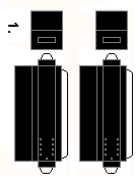
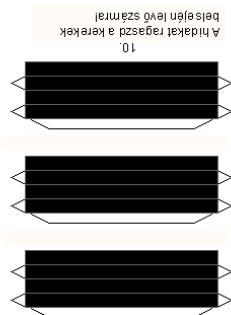
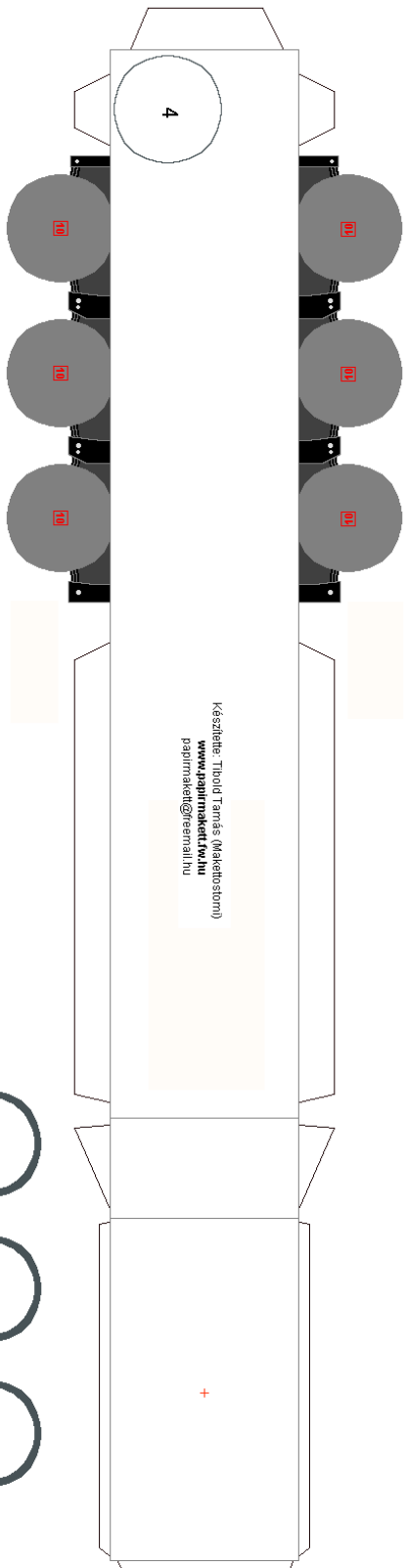


Légszűrő összerakása:
 L1 köré, ragaszd rá az L2-es alkotászt!
 L3-t ragaszd az így kapott alkotászt tetejére!
 L4-től csináld egy hengert, ezt ragaszd L3
 tetejére!
 L5-től ragaszd össze, és ragaszd L4 tetejére!

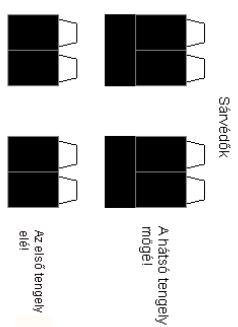
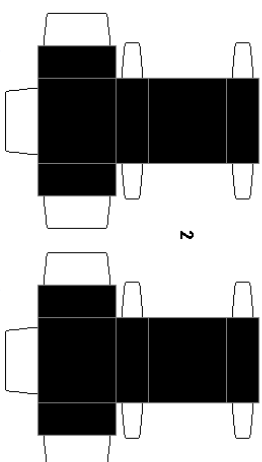
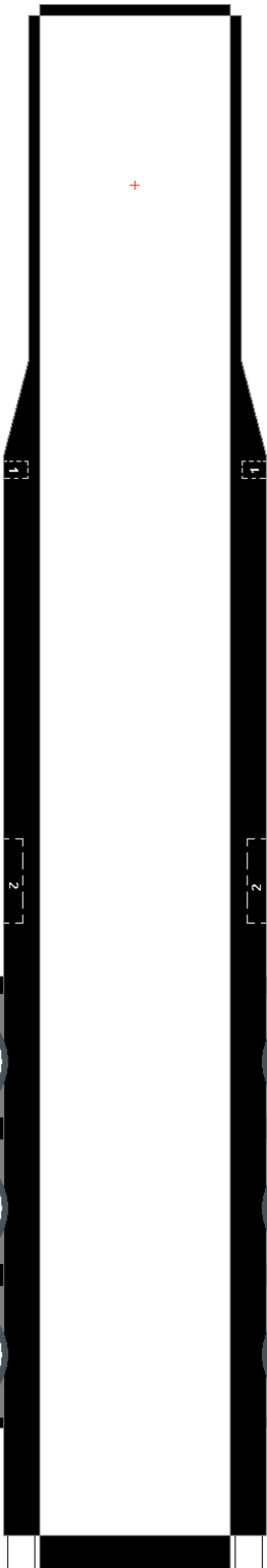


Első tengely mögötti sárvédők





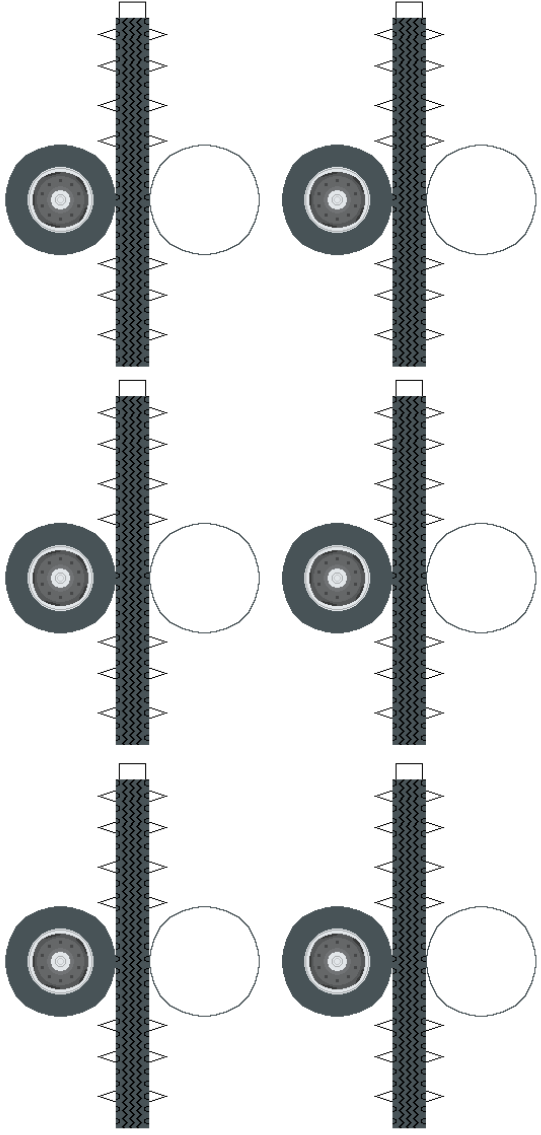
A kálmacsztól/lebakat ragaszd és szorítsd szorítsd a lapjait, és ragaszd a helyükre!



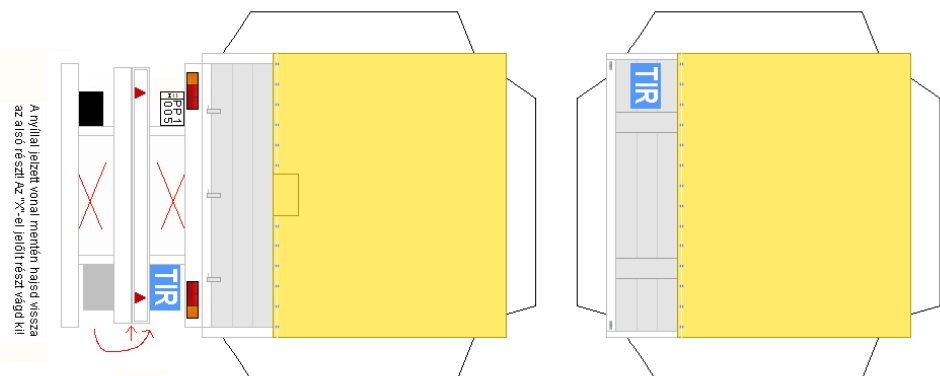
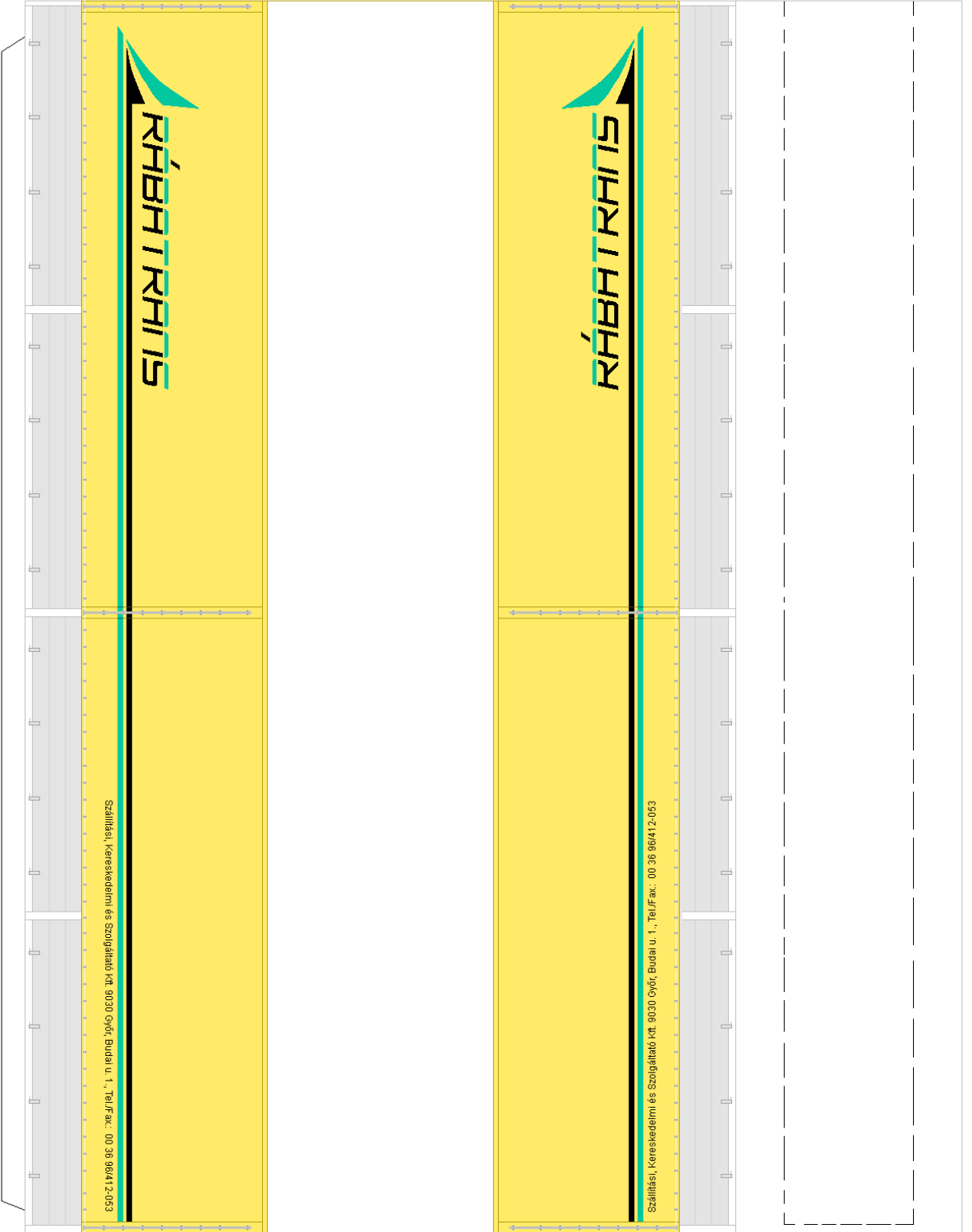
Sárvédők

A hátsó tengely mögött

Az első tengely elöl



4 potkerek



A nyíljal jelzett vonal mentén hajtsd vissza az alsó részt az "X"-es jelölt részekig!