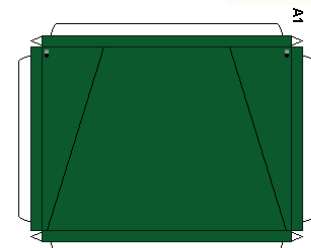
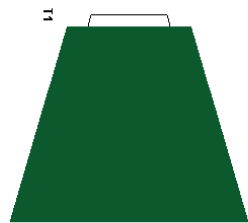
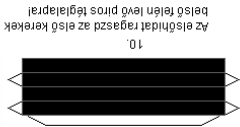


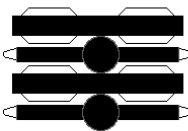
Avondiglet a kijelölt helyre ragaszd!



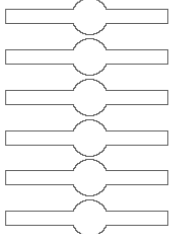
A léghemű összeszerelése után, ragaszd a belőli
Összerakás: A T1 2 oldalára ragaszd rá az O1-O2
alkatrészt. O1 a baloldali, O2 a jobb oldalra.
Utána az elkészült alkatrészt ragaszd az A1 alkatész
felületére található fekete vonalakra A1 szabványos
előírások szerint, ragaszd meg őket, és a kész elemet
ragaszd a díke felületre!



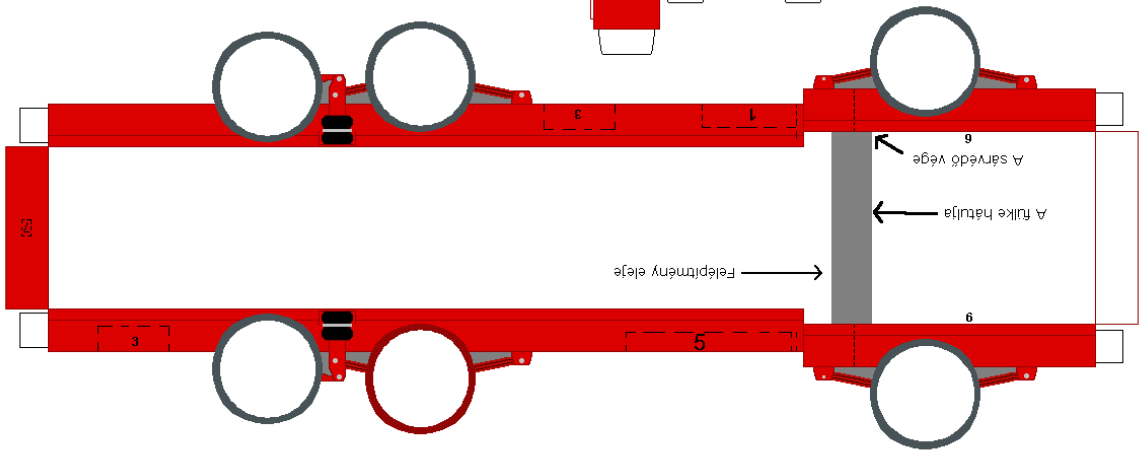
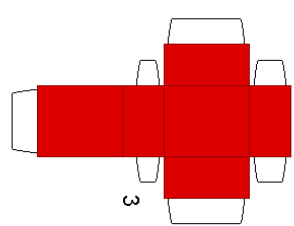
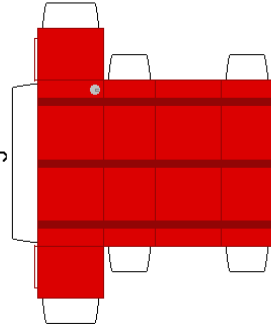
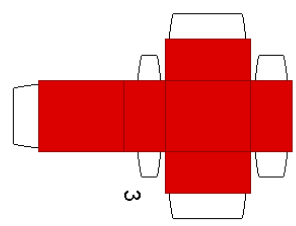
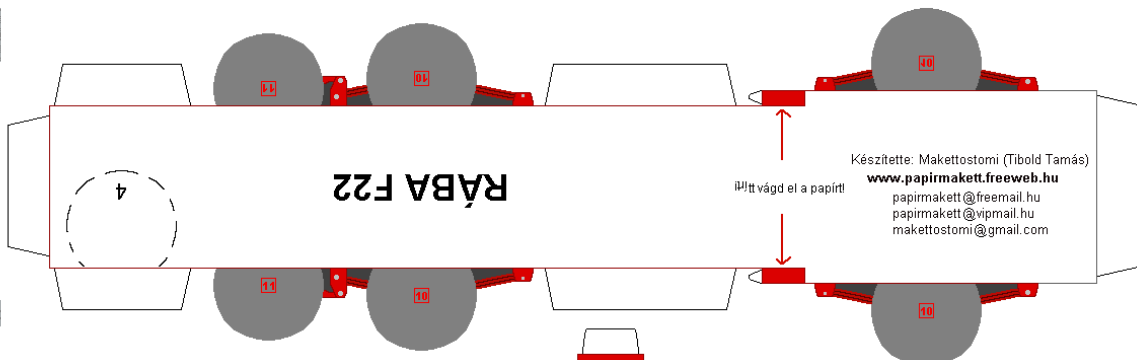
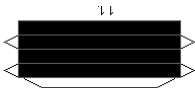
Az elősírtat ragaszd az első kerékre!
Az elősírtat ragaszd az első kerékre!



A pótkereket ragaszd a kerékek belső felületére
első kerékre!

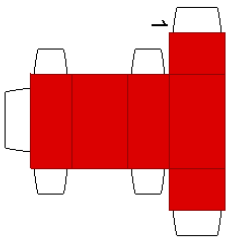
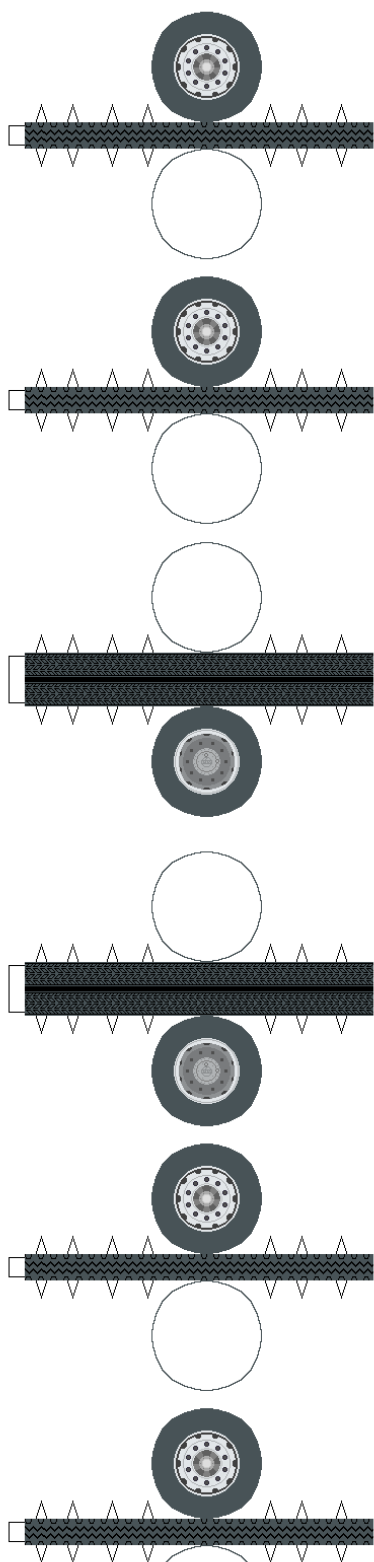


A hátsó hídát összeszerelheted az előző sablonból is, de ha az
nehéznek tűnik, akkor ezekből 6-6-ot összeszerasz az egymással,
a két végükre meg ragaszkod a fekete részeket, és ugyanazt az eredményt kapod!

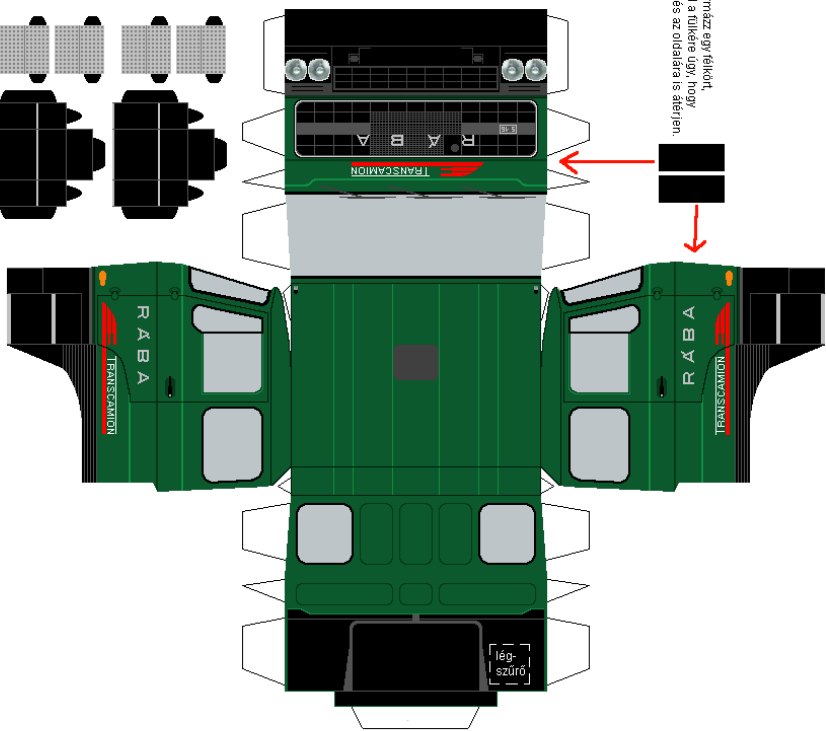


Felírném eleje

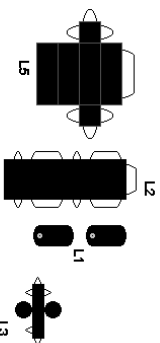
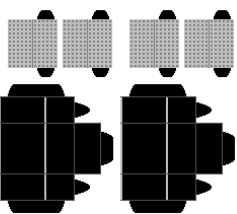
A sárvédő vége
A díke hátulja



Ezektől formázz egy felkötőt és ragasd a tülkére úgy, hogy az elejére és az oldalára is átérjen.

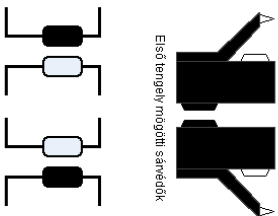
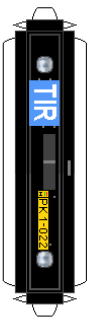


Ha a kárpított és a szőnyeg alkatrészeit a lapod helyét kivéve és ezeket az alkatrészeket beragasztod a helyére.

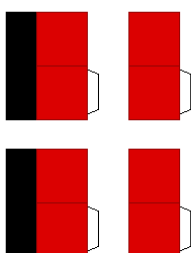
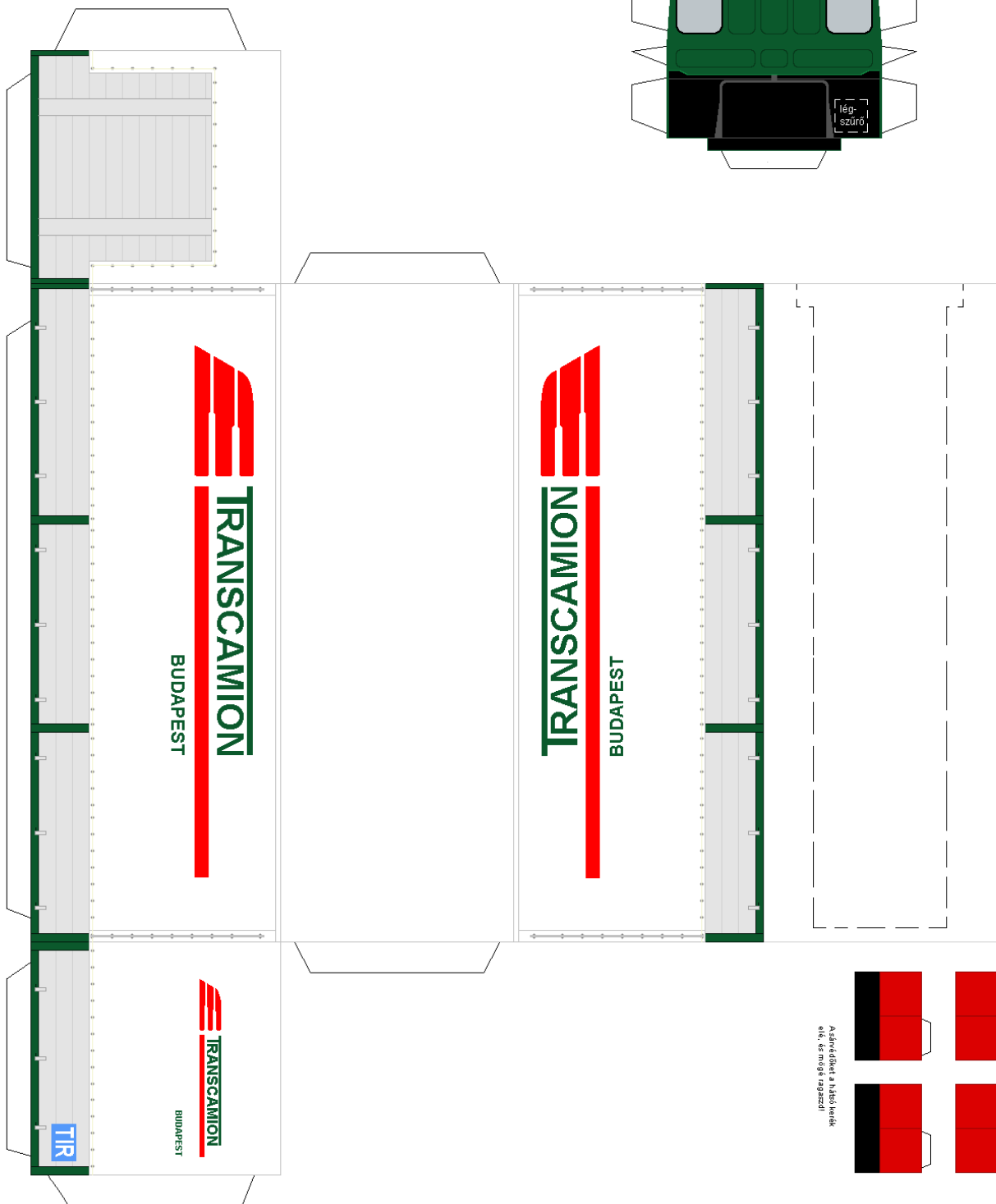


Lapszög összerakásai:

- L1 köté, ragaszd rá az L2-re alkatrészt!
- L3-t ragaszd az L1-karant alkatrészeleire!
- L4-ből csinálj egy hengert, ezt ragaszd L3-lejére!
- L5-öt ragaszd össze, és ragaszd L4-lejére!



Első tengely mögötti sávok



Az ábrákon a hátsó karkötő és a szőnyeg ragasztási helye.