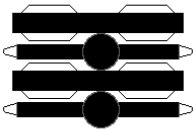
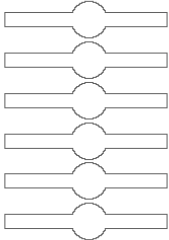


4 pótkerék

9
 A hátsó hídakat ragaszd a kerékek belső felén lévő prosz kerékre!



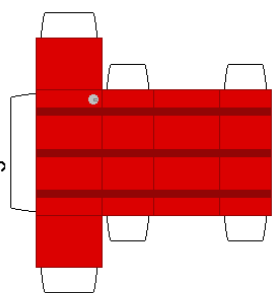
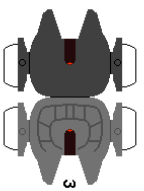
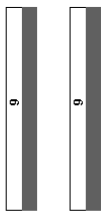
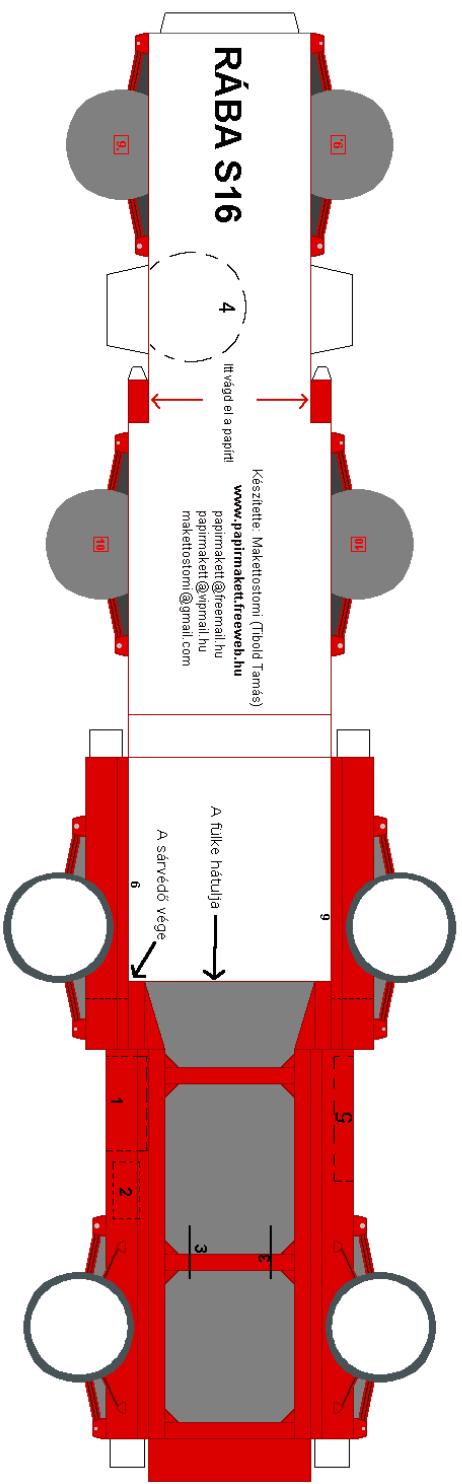
A hátsó hídakat összeragaszthatod az előző sablonból is, de ha az nem érneked tünik, akkor ezekkel 6-6-ot összeragasztasz egymással a két végükre majd ráragasztod a feltele részreket, és ugyanazt az eredményt kapsz!



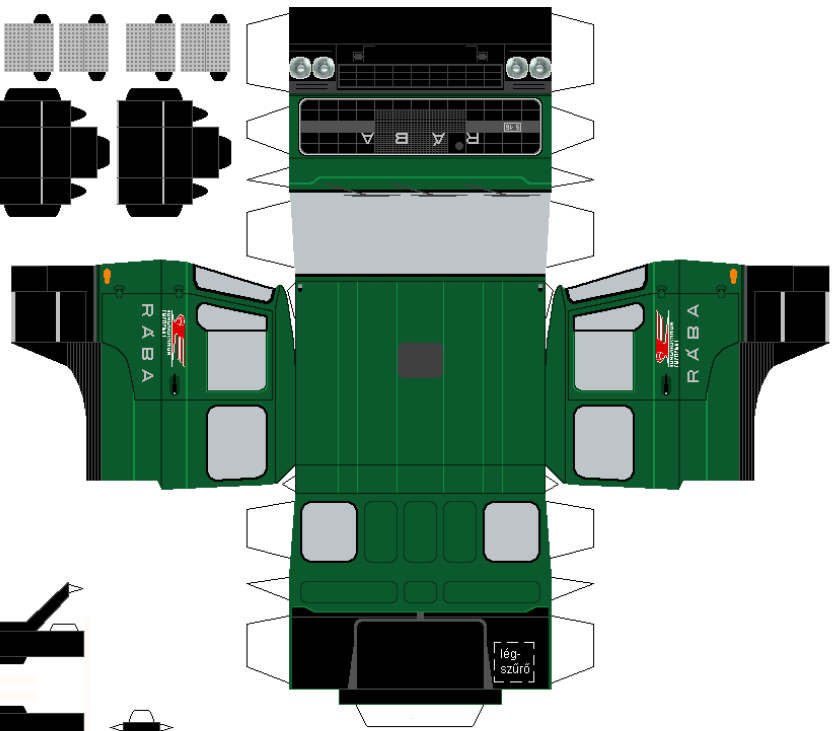
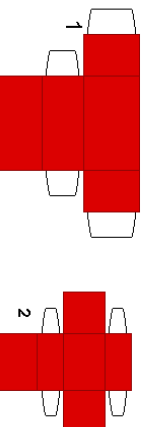
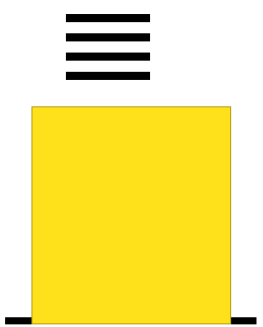
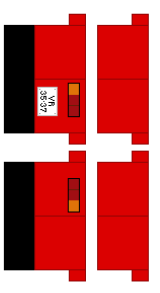
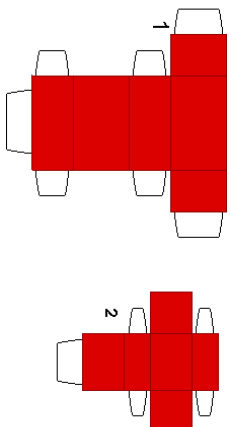
10
 Az előhídat ragaszd az első kerékek belső felén lévő prosz teglalapra!



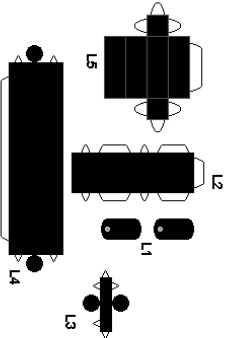
Olvasd el a ragasztási tanácsokat is!



A légtérlet ragaszd a félke tetejére!
A félke csikokból 2-2-1 ragaszd össze egymással szemben és azzal felmaszd ki kívülről!



Ha a légtérletet is deklánál akkor megcsinálhatsz a légtérletet kivágod, és azokat az alkatrészeket beragasztod a helyére.



Légtérítő összeszerelése:
L1-kötő, ragaszd rá az L2-es alkatrészt!
L3-1 ragaszd az így kapott alkatrészt a tetejére!
L4-0-t csináld egy hengert, ezt ragaszd L3 tetejére!
L5-0-t ragaszd össze, és ragaszd L4 tetejére!

