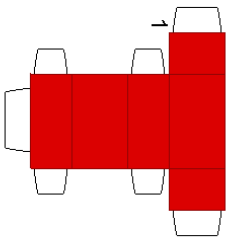
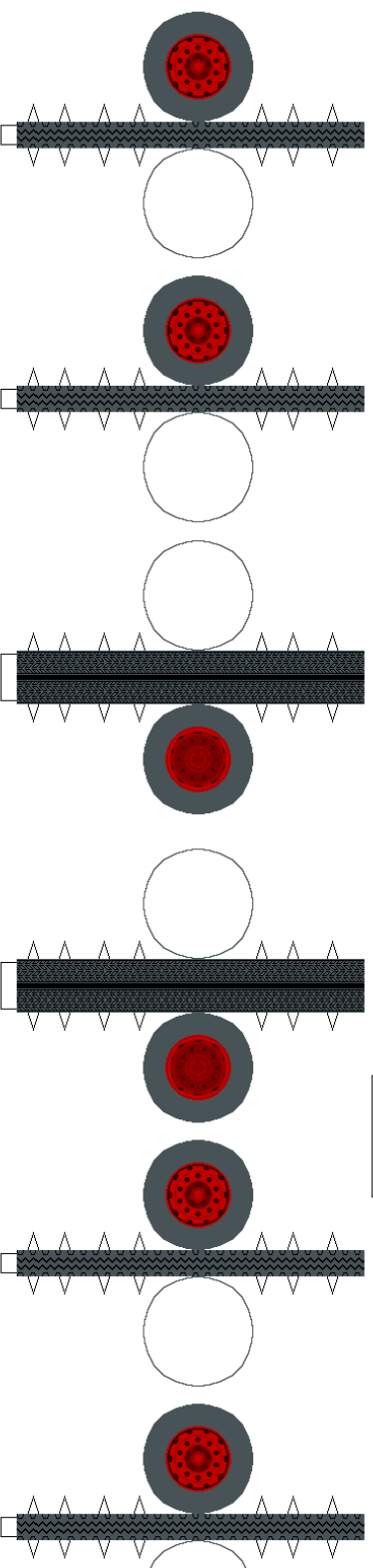
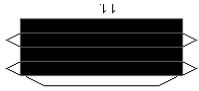
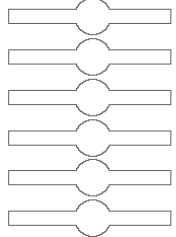
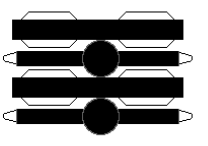
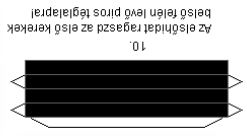
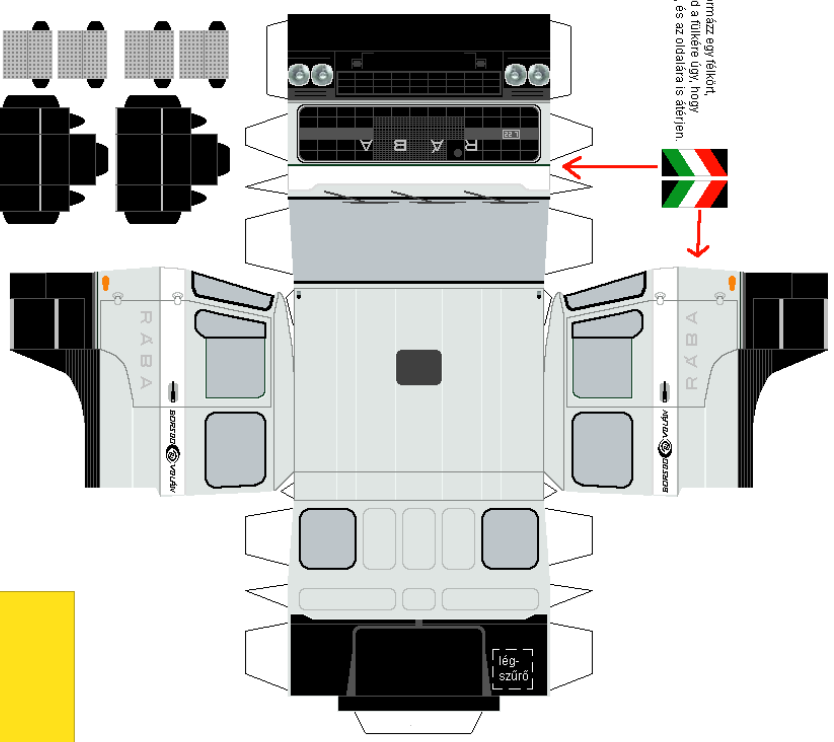


Készítette: Makettostomi (Tibold Tamás)  
[www.papirmakett.freeweb.hu](http://www.papirmakett.freeweb.hu)  
 papirmakett@freemail.hu  
 papirmakett@vipmail.hu  
 makettostomi@gmail.com

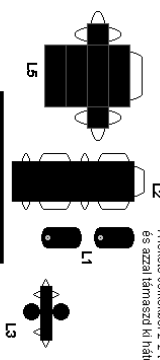


Ezektől formázz egy felkötőt és ragaszd a tülkre úgy, hogy az elejére és az oldalára is átlátsz!



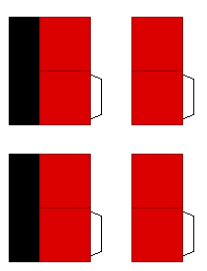
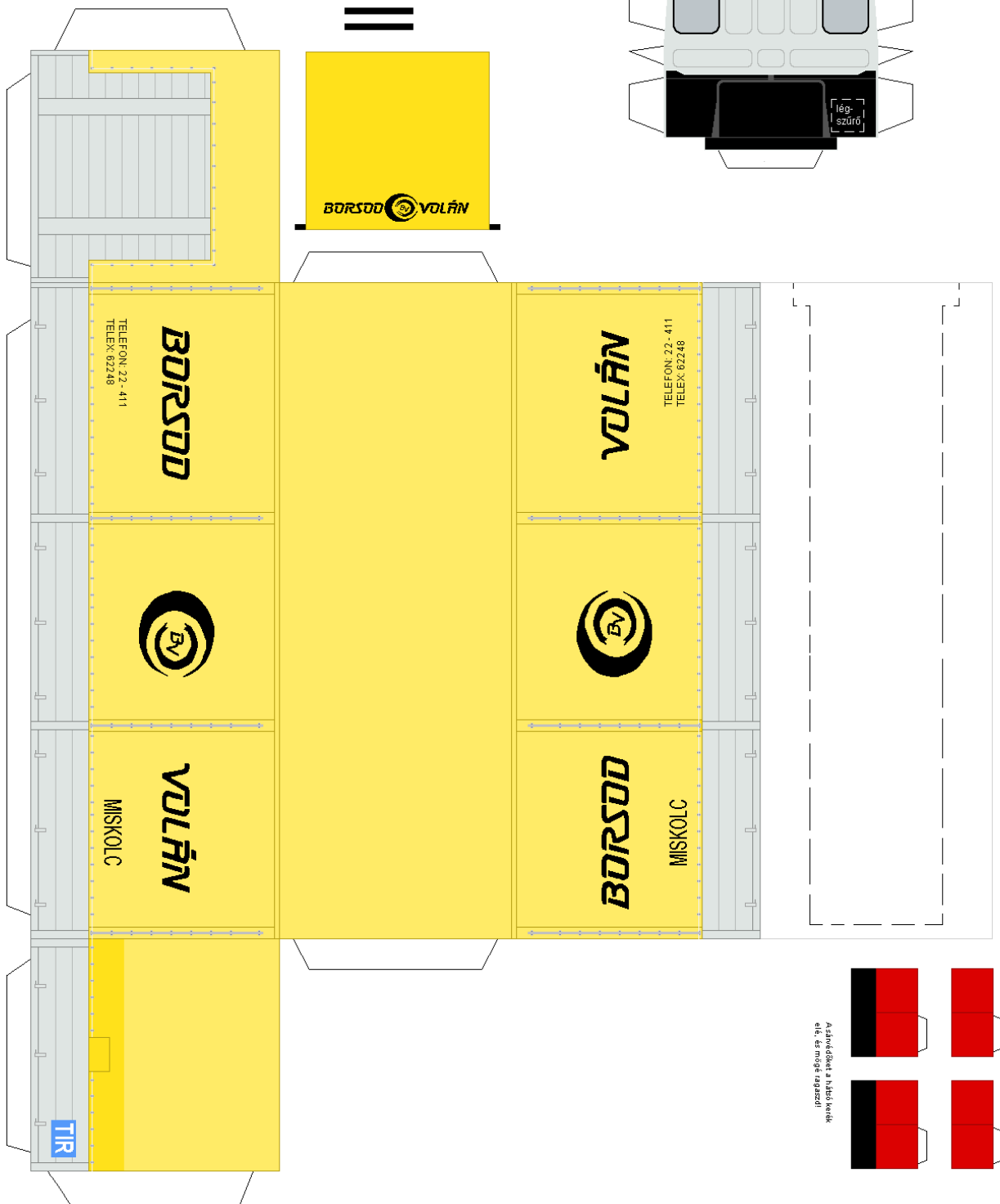
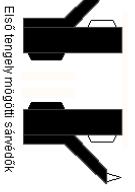
Há a légszűrőt is elengedni akard ragaszd fel a légszűrő helyére és ezzel az állványzatot becsiszold a helyére.

A légszűrőt ragaszd a tülkre telejére! A felkötő csuklóit 2-2-1 ragaszd össze egymással szemben és azzal támaszd ki hátra!



Légszűrő összerakásai:  
L1 köté ragaszd rá az L2-eg állványzati  
L3-1 ragaszd az egykötő állványzati elejére  
L4-ből csináld egy hengert, ezt ragaszd L3  
telejére!  
L5-öt ragaszd össze, és ragaszd L4 telejére!

Légszűrő összerakásai:  
L1 köté ragaszd rá az L2-eg állványzati  
L3-1 ragaszd az egykötő állványzati elejére  
L4-ből csináld egy hengert, ezt ragaszd L3  
telejére!  
L5-öt ragaszd össze, és ragaszd L4 telejére!



A szűrőket a hátsó kerekre és a középső kerekre ragaszd!