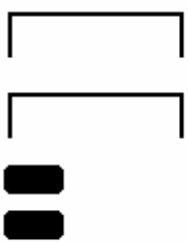


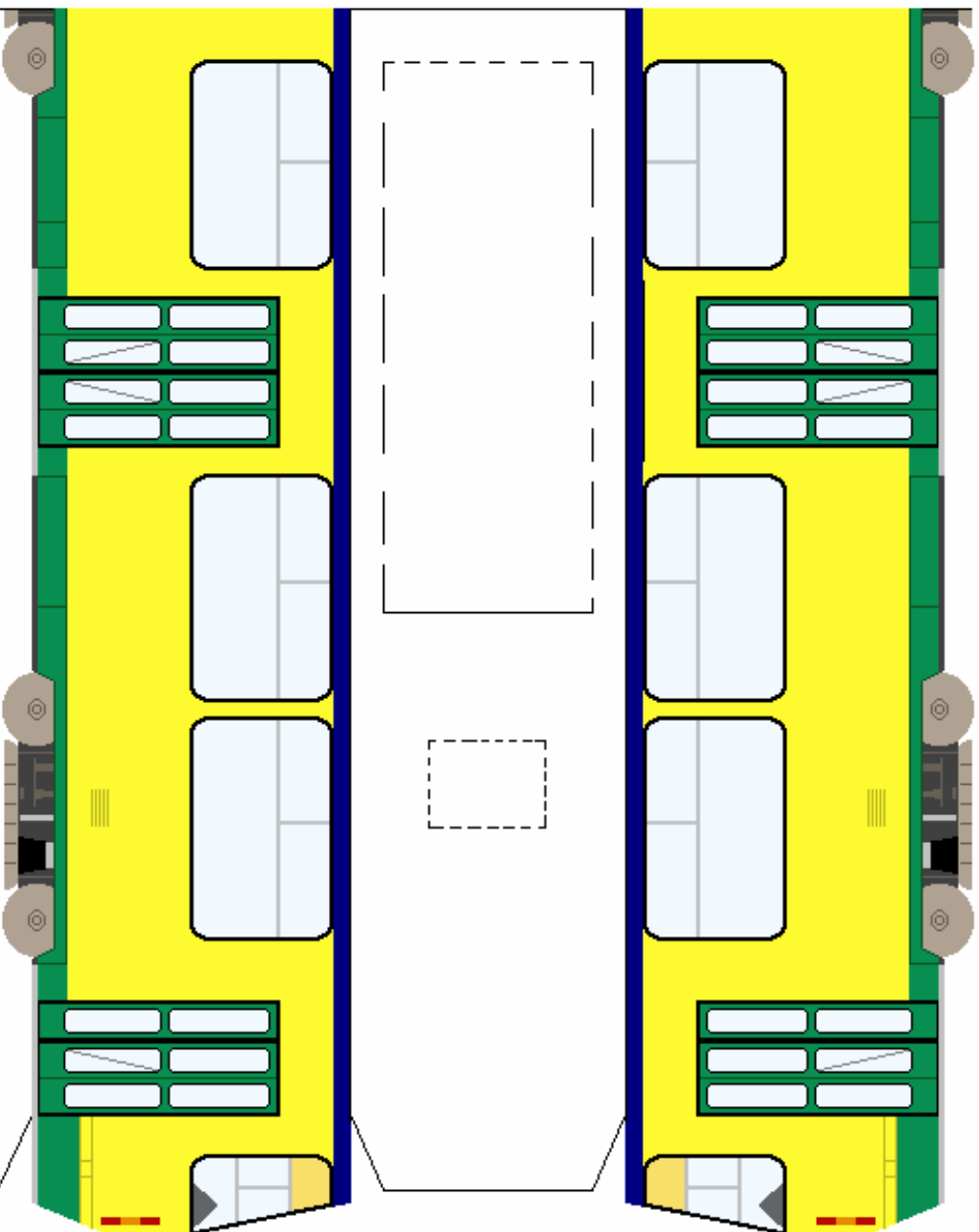
## Feltétlenül olvasd el a ragasztási tanácsokat!



A tükröket vágd ki, és ragaszd a helyére!

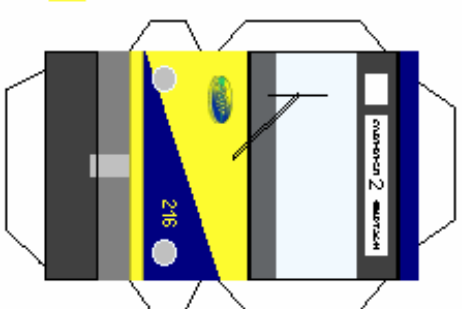


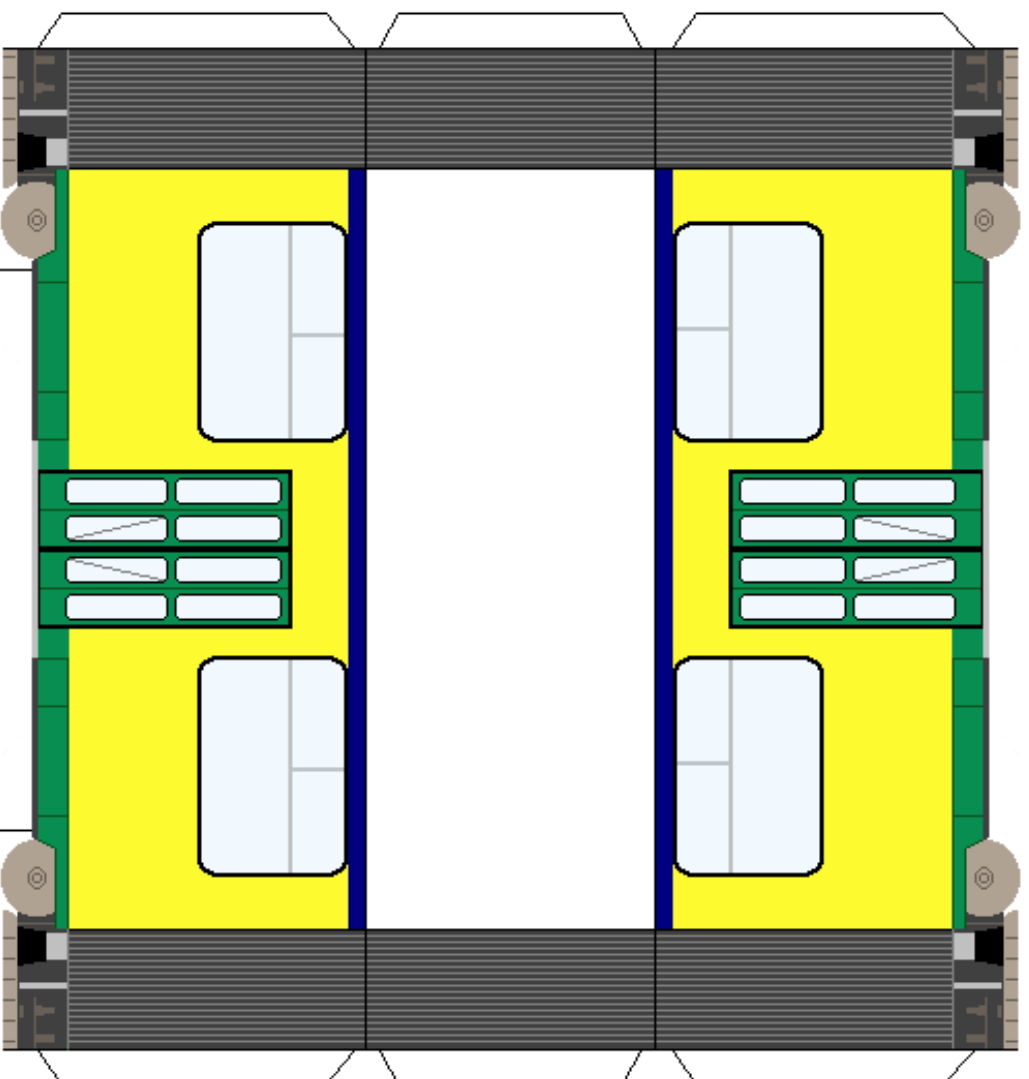
A csatlást vágd ki,  
és ragaszd a szürke vonalra!



# TÁTRA KT8D5

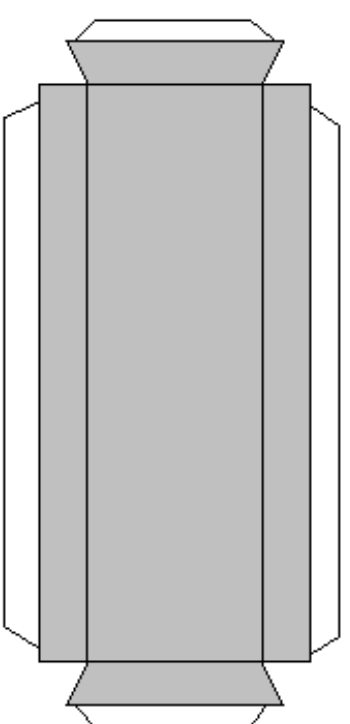
Készítette: Tibold Tamás



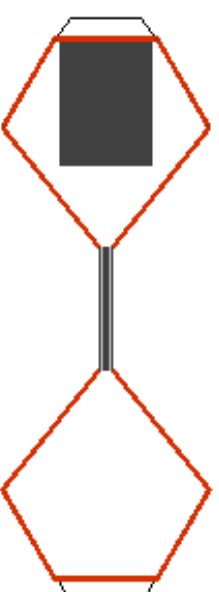
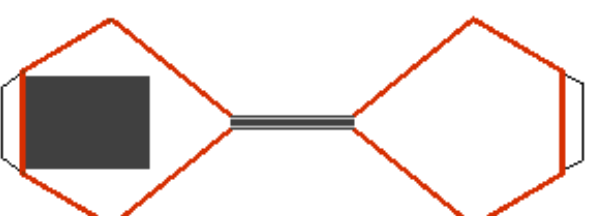
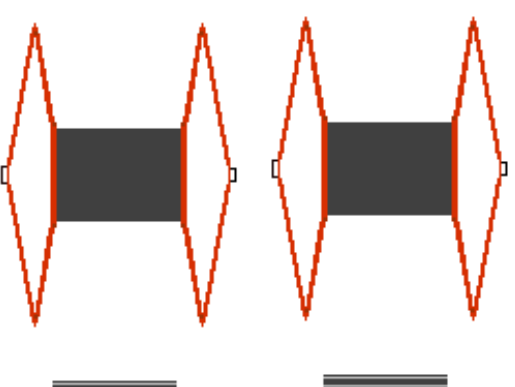


**TÁTRA KT8D5**

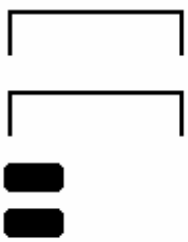
Készítette: Tibold Tamás



Az ellenállástartót vágd ki, és ragaszd a villamos tetjén lévő szaggatott vonal



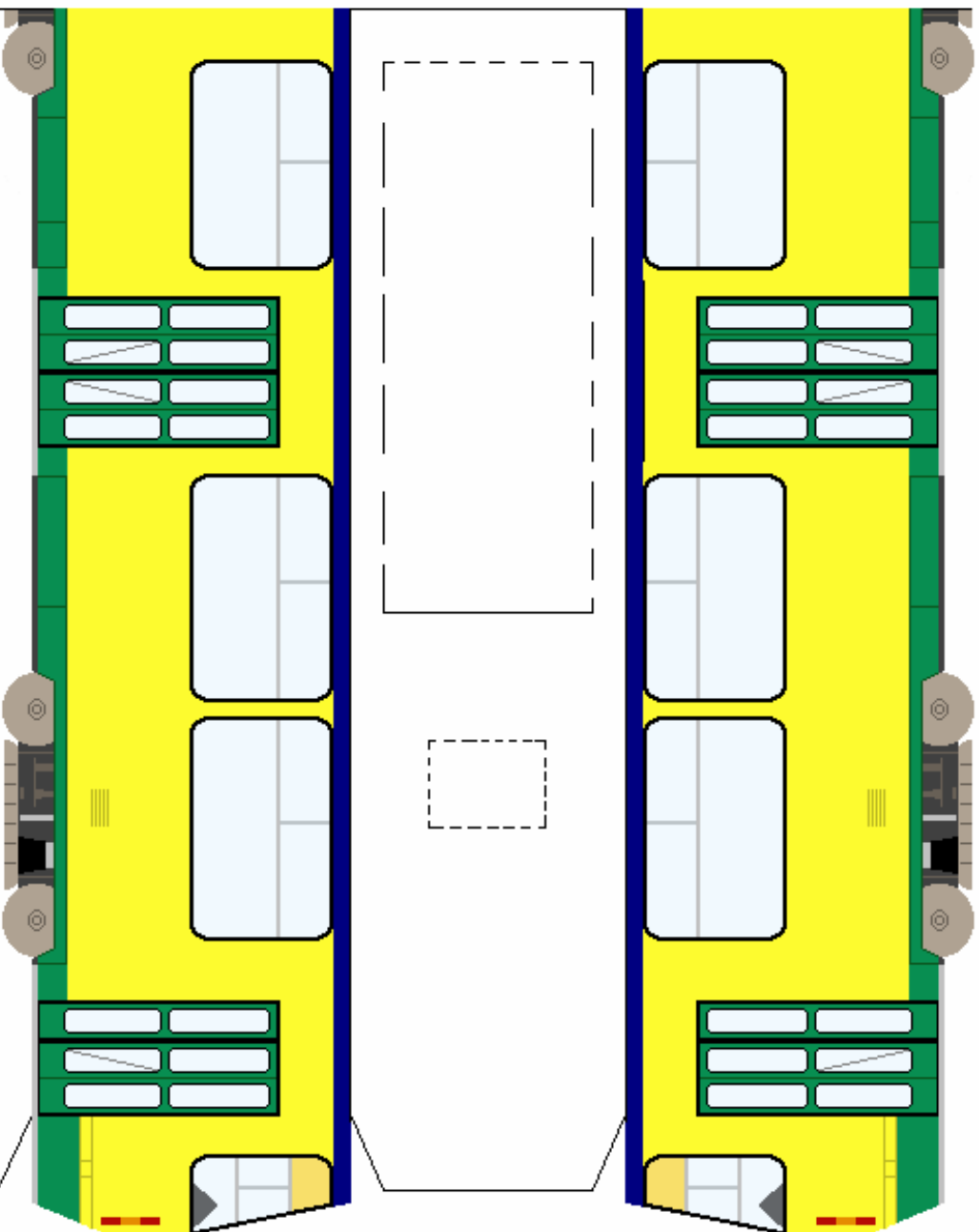
## Feltétlenül olvasd el a ragasztási tanácsokat!



A tükröket vágd ki, és ragaszd a helyére!



A csatlást vágd ki,  
és ragaszd a szürke vonalra!



# TÁTRA KT8D5

Készítette: Tibold Tamás

